

Copied whole year  
(page 56) JAW

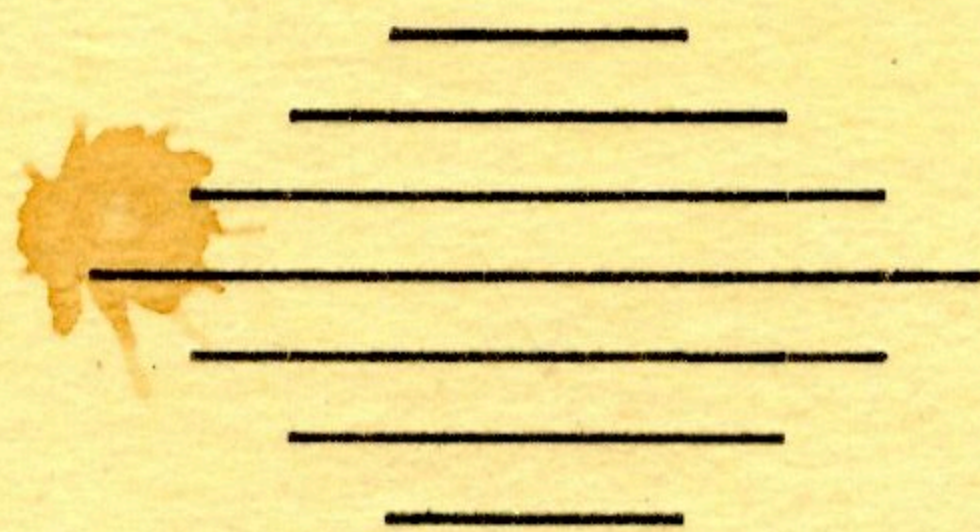
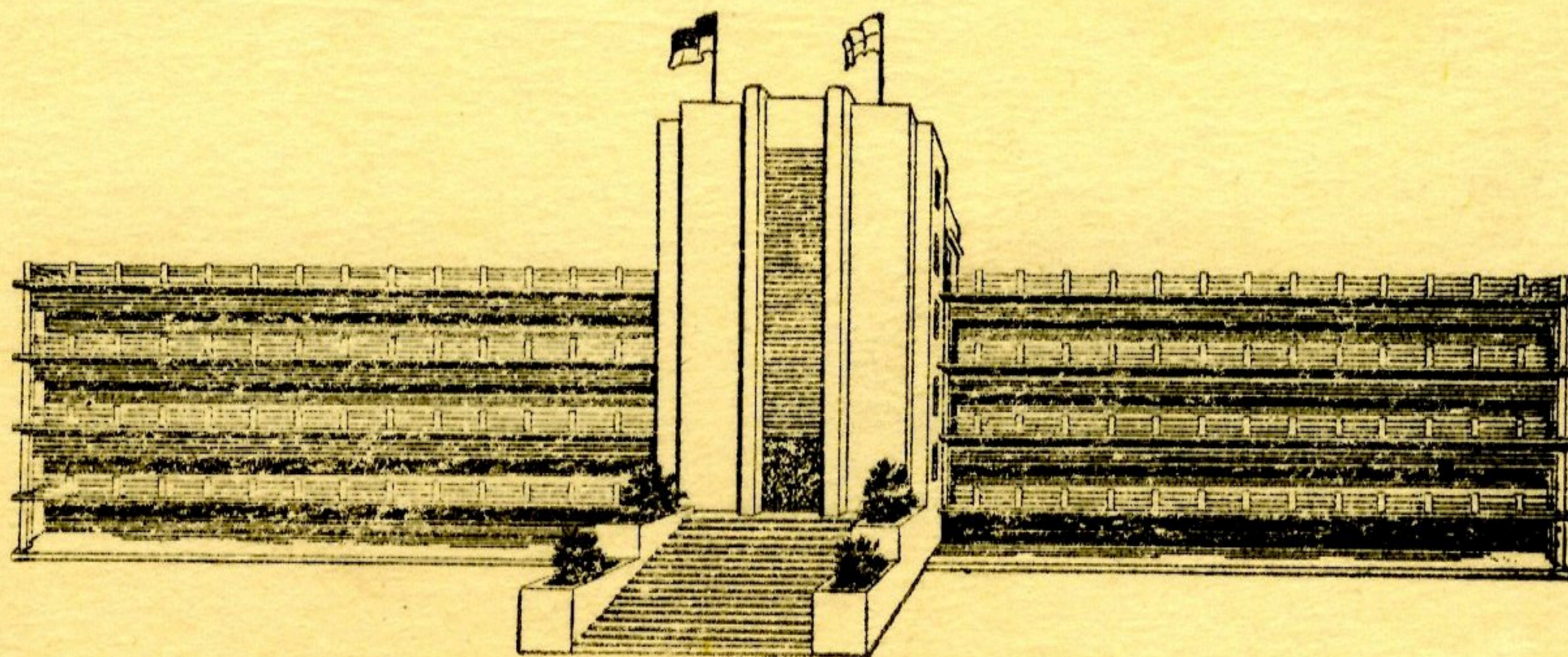
# BULLETIN ANNUEL

DE

## L'OBSERVATOIRE MÉTÉOROLOGIQUE

DU

### PETIT-SÉMINAIRE COLLÈGE ST-MARTIAL



PORT-AU-PRINCE, HAITI

Année 1956



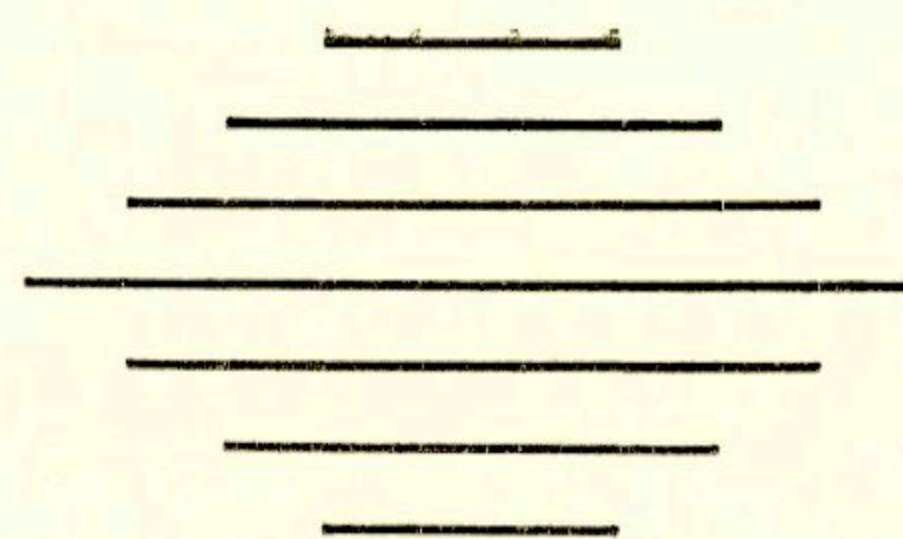
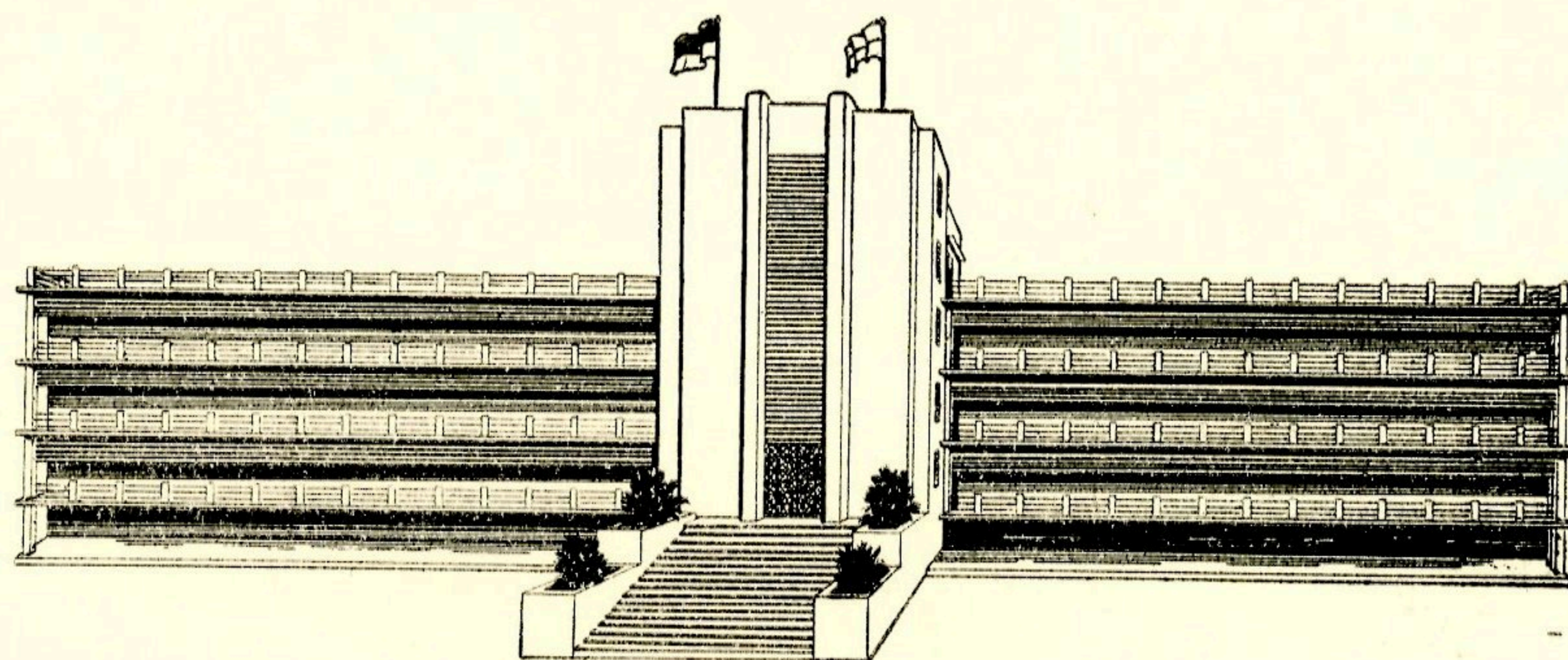
# BULLETIN ANNUEL

DE

L'OBSERVATOIRE MÉTÉOROLOGIQUE

DU

PETIT-SÉMINAIRE COLLÈGE ST-MARTIAL



PORT-AU-PRINCE, HAITI

Année 1956



CORRESPONDANTS ACTIFS

Anse à Veau	Mr. Volney Anglade , Avocat
Bainet	Mr. Sévigné Francillon , Commerçant
Cabaret	Mr. l'Abbé C. Guillemeot , Curé
Cap Haitien	Les Religieuses de St. Joseph de Cluny RR. PP. de Sainte Croix , Collège Notre Dame
Cayes	Mr. Louis B. Victor , Avocat
Gaillard	Mr. Hervé Boucard , Commerçant
Ganthier	Mr. l'Abbé j. Boston , Curé
Jacmel	Mr. Hervé Boucard , Commerçant
Kenscoff	R.P. Spaans , Curé
La Chevalerie (Limonade )	Mr. René Legrand , Industriel
Lesson	R.P. Lefèvre , Internat rural agricol
Marfranc	U.S.D.A Rubber Plant Field Station
Marmelade	Mr. l'Abbé Le Guludec , Curé
Mirebalais	Mr. Pirus Marseille
Pétionville	Les Religieuses de St. Joseph de Cluny
Petit Goave	Mr. René Trocher
Pilate	Les Religieuses Filles de Marie
Port-au-Prince (Lalue)	Les Religieuses de St. Joseph de Cluny
Port de Paix	Mr. G. Abegg , Ingénieur
Sainte Croix	Reynolds Mining Corporation
St. Michel de l'Attalaye	Les Religieuses de St. Joseph de Cluny
Terre Neuve	Mr. l'Abbé Le Gemble , Curé
Thomazeau	Mr. l'Abbé Le Roux , Curé



Positions géographiques et altitudes des Stations .

<u>Stations :</u>	<u>Altitude</u> mètres	<u>Longitude</u> W	<u>Latitude</u> N
Anse à Veau	7	73° 21'	18° 30'
Bainet	25	72 45	18 11
Cabaret	25	72 22	18 44
Cap Haitien	15	72 12	19 46
Cayes	7	73 41	18 11
Gaillard	200	72 25	18 16
Ganthier	70	72 7	18 54
Jacmel	25	73 35	18 14
Kenscoff	1500	72 17	18 26
La Chevalerie		72 6	19 42
Lesson			
Marfranc	31	74 13	18 37
Marmelade	650	72 19	19 29
Mirebalais	155	72 7	18 55
Pétionville	400	72 18	18 31
Petit Goave	5	72 51	18 29
Pilate	325	72 38	19 37
Port-au-Prince (Observatoire)	41	72 20	18 33
Port-auPrince (Lalue)	50	72 19	18 33
Port de Paix	25	72 50	19 58
Sainte Croix (Deroncelet)			
St. Michel de l'Attalaye	430	72 26	19 25
Terre Neuve		72 48	19 36
Thomazeau	59	72 8	18 43



I  
L'OBSERVATOIRE MÉTÉOROLOGIQUE  
du  
Séminaire-Collège St.-Martial

Phénomènes divers: abréviations utilisées.

Eclairs	: E	Tonnerre	: T	Orage	: O	Pluie	: P	lointain	: ( )
Rosée	: R	Brume	: B	Grande visibilité	: V				
Halo solaire	: Hs	Halo lunaire	: Hl	Parhélie	: Ph				



Dates	PRESSION ATMOSPHERIQUE à 0° : 750 +						TEMPERATURE SOUS ABRI						Pluie MM.	PHENOMENES DIVERS
	7 h.	1 h.	9 h.	Moy.	Max.	Min.	7 h.	1 h.	9 h.	Moy.	Max.	Min.		
1	7.3	6.3	8.2	7.3	8.2	5.9	21.1	29.5	23.9	24.6	29.5	20.3		
2	8.8	7.5	8.9	8.4	9.5	6.6	22.0	29.1	23.8	24.7	30.0	21.1		V
3	8.7	6.2	7.3	7.4	9.0	5.8	22.0	29.0	23.2	24.4	29.5	21.4		V
4	6.8	5.1	6.2	6.0	7.3	4.4	22.0	27.5	24.3	24.5	29.2	20.8		V
5	6.6	6.1	7.6	6.8	7.6	5.3	22.2	26.1	22.2	23.2	28.2	20.3		
6	7.9	6.5	7.8	7.4	8.8	5.7	20.3	25.8	20.8	21.9	26.7	19.2		
7	7.3	5.0	4.5	5.6	8.2	4.4	20.3	26.7	21.3	22.4	27.8	19.3		
8	5.0	3.5	4.7	4.4	5.8	3.2	19.1	25.8	21.6	22.0	26.6	18.3	T	
9	5.0	4.7	4.9	4.9	6.0	3.9	19.0	23.0	21.8	21.4	25.0	18.7	T	
10	5.3	4.2	5.1	4.9	6.6	3.4	19.8	25.0	20.8	21.6	25.7	18.3		
11	4.5	3.1	4.2	3.9	5.0	2.6	19.8	25.0	22.0	22.2	28.0	18.2		
12	5.3	4.7	5.7	5.2	6.3	4.1	19.5	26.1	23.2	23.0	27.5	18.8	0.6	
13	6.7	5.5	6.9	6.4	7.9	5.3	22.0	26.9	21.8	23.1	27.4	20.2	1.4	
14	6.2	5.6	6.3	6.0	7.2	4.9	19.1	25.2	22.2	22.2	26.2	18.7	T	R.B.
15	6.1	5.0	6.4	5.8	7.0	4.7	17.2	25.2	21.0	21.1	26.9	17.1		R
16	6.9	5.5	6.8	6.4	7.9	4.9	20.1	26.7	22.8	23.1	28.0	18.4		
17	8.6	7.9	9.6	8.7	9.7	7.4	21.4	28.9	23.4	24.3	29.9	18.8		
18	9.7	8.1	9.0	8.9	10.5	7.2	21.2	29.0	23.9	24.5	30.2	19.6		
19	8.8	7.6	7.9	8.1	9.9	6.7	22.7	28.9	23.8	24.8	29.6	20.8		R
20	7.8	7.0	8.5	7.8	8.5	6.5	22.0	28.0	23.6	24.3	29.3	20.8		R
21	9.5	8.0	9.5	9.0	10.5	7.1	21.4	28.2	24.0	24.4	30.4	20.9		
22	9.1	8.1	8.9	8.7	9.9	7.4	22.9	28.0	23.0	24.2	30.0	21.2		
23	9.1	6.4	8.0	7.8	9.6	6.3	19.9	29.4	23.8	24.2	30.6	19.8		
24	8.8	7.2	8.2	8.1	9.2	6.5	21.1	30.1	23.8	24.7	31.2	20.8		
25	8.7	7.6	9.0	8.4	9.7	6.7	22.0	29.2	23.0	24.3	30.8	20.5		
26	9.2	7.5	9.0	8.6	10.0	7.2	20.0	30.7	24.8	25.1	32.0	19.6		
27	9.1	8.3	9.6	9.0	10.0	7.6	22.0	28.6	23.5	24.4	30.5	19.6		
28	9.8	8.9	10.1	9.6	10.7	8.1	22.0	28.8	23.6	24.5	31.2	20.3	12.9	(0)
29	9.6	8.1	9.9	9.2	10.5	7.7	22.8	29.9	24.7	25.5	30.7	21.0		
30	10.2	8.7	10.1	9.7	10.9	7.9	21.5	30.0	22.1	23.9	31.6	20.2	0.3	(0)
31	11.0	8.8	9.9	9.9	11.4	8.0	23.0	29.2	24.7	25.4	30.4	20.9		
Moy.	7.8	6.5	7.7	7.4	8.5	6.5	21.0	27.7	23.0	23.7	29.0	19.8	15.2	

Dates	HUMIDITE RELATIVE				TENSION de la vapeur d'eau mm. de Hg.			VENT				NEBULOSITE			PRE-SENCE du SOLEIL en h.
	7 h.	1 h.	9 h.	Moy.	7 h.	1 h.	9 h.	Direction dominante			Vitesse moyenne Mi/h	7 h.	1 h.	9 h.	
								7 h.	1 h.	9 h.					
1	71	40	68	60	13.3	12.4	14.9	E NE	N E	E NE	7.4	0	1	1	10.0
2	65	43	61	56	12.9	13.0	13.4	E NE	N E	E NE	8.0	0	1	1	10.1
3	66	40	63	56	13.1	11.8	13.4	E NE	N NE	E NE	7.7	0	1	1	9.0
4	65	52	86	68	12.9	14.1	19.5	N E	W	SW	6.9	0	1	2	9.8
5	64	54	55	58	12.8	13.7	10.9	E NE	N E	E NE	7.4	8	7	4	3.1
6	45	41	44	43	8.0	10.1	8.0	E NE	N NE	N E	8.8	1	0	0	8.8
7	46	37	60	48	8.1	9.7	11.3	E NE	SW	S	6.3	0	1	1	9.2
8	73	55	59	62	12.1	13.5	11.3	S E	W	S SE	5.2	8	8	2	5.1
9	80	76	67	74	13.0	15.9	13.0	N	W	S	4.4	6	8	3	3.5
10	44	52	61	52	7.6	12.3	11.2	S SE	W	S SE	6.0	1	0	0	10.3
11	63	61	65	63	10.9	14.3	11.9	C	WSW	SW	5.1	5	5	1	9.2
12	74	61	65	67	12.9	15.4	13.7	E	W	W	5.9	1	5	3	8.9
13	73	43	57	58	14.4	11.5	11.1	SW	W	SW	7.5	7	2	2	7.2
14	63	47	50	53	10.3	11.2	10.0	E	W	SW	6.4	3	5	9	7.1
15	77	35	65	59	11.2	8.5	11.9	E	W	S	5.9	1	2	2	9.8
16	59	41	60	53	10.3	10.8	12.4	E NE	WSW	E NE	5.0	8	5	6	7.1
17	63	35	71	56	11.9	10.2	15.3	E NE	N E	S	5.1	3	1	1	10.2
18	71	44	73	63	13.2	13.3	16.2	E NE	N NE	SSW	5.4	2	4	0	9.5
19	69	46	67	61	14.2	13.6	14.7	N E	W	S SE	4.5	1	0	0	10.0
20	77	50	78	68	15.1	14.2	16.9	C	W	S	5.1	6	0	1	8.9
21	64	56	68	63	12.2	15.8	15.1	E NE	N NE	SSW	6.0	1	0	0	10.1
22	66	56	71	64	13.8	15.6	14.9	E NE	W	E NE	5.4	0	0	0	10.2
23	73	38	68	60	12.6	11.6	15.0	E NE	SSW	E	5.5	0	2	2	10.2
24	70	35	72	59	13.0	11.2	15.7	E NE	N E	E	6.7	1	0	0	10.4
25	58	36	74	56	11.3	10.7	15.5	N E	N E	E	7.9	2	4	3	9.4
26	67	34	66	56	11.7	11.1	15.4	E	W	E NE	4.5	0	1	1	10.5
27	65	57	71	64	12.9	16.5	15.4	E NE	W	E	5.4	1	4	3	7.3
28	69	59	73	67	13.5	17.3	15.8	E NE	N E	NNW	5.7	1	2	9	9.6
29	73	46	62	60	15.0	14.6	14.3	E NE	N E	E NE	5.9	0	2	1	9.1
30	69	41	84	65	13.2	12.9	16.6	N NE	N E	NNW	7.4	0	2	10	9.7
31	63	40	57	53	13.2	12.1	13.3	E NE	N NE	N E	6.5	0	1	1	10.6
Moy.	66	47	66	60	12.3	12.9	13.8				6.2	2.2	2.4	2.3	273.9



Dates	PRESSION ATMOSPHERIQUE à 0° : 750 +						TEMPERATURE SOUS ABRI						Pluie MM.	PHENOMENES DIVERS
	7 h.	1 h.	9 h.	Moy.	Max.	Min.	7 h.	1 h.	9 h.	Moy.	Max.	Min.		
1	10.0	8.1	9.4	9.2	10.4	7.7	23.4	29.5	24.4	25.4	30.7	22.8		
2	9.1	7.2	8.4	8.2	9.7	6.2	24.0	30.2	24.7	25.9	31.2	22.2		
3	7.9	6.7	8.0	7.5	8.8	5.6	23.2	29.2	24.0	25.1	29.5	22.5	T	
4	7.4	6.0	7.2	6.9	8.3	5.4	23.0	29.2	24.0	25.1	30.4	21.8		(P)
5	7.6	7.0	8.8	7.8	8.8	6.5	22.6	28.1	23.0	24.2	29.5	21.9	T	E
6	9.4	8.7	9.9	9.3	10.4	7.5	22.6	30.1	24.8	25.6	31.3	21.8		
7	10.2	8.8	9.4	9.5	10.5	7.5	22.8	29.7	24.8	25.5	31.1	22.5		
8	10.3	8.0	8.8	9.0	10.6	7.1	21.9	30.2	25.0	25.5	31.8	20.8		
9	8.7	7.1	7.8	7.9	9.2	6.0	21.8	29.9	24.2	25.0	32.6	20.6		
10	8.0	5.9	6.8	6.9	8.6	4.6	22.2	30.9	24.2	25.4	32.0	20.8		
11	7.7	6.3	8.4	7.5	8.9	5.4	22.1	30.6	24.2	25.3	32.5	21.8		B
12	9.1	7.7	9.1	8.6	9.9	6.7	21.5	31.0	24.2	25.2	33.1	21.3		V
13	9.4	7.2	9.0	8.5	9.6	6.1	22.0	28.0	25.2	25.1	30.0	21.3		
14	8.4	7.1	8.4	8.0	9.2	6.6	23.1	30.2	25.0	25.8	32.1	22.3		
15	8.6	7.5	8.5	8.2	9.6	6.5	23.0	30.0	24.0	25.3	31.4	21.8		
16	8.7	7.3	8.7	8.2	9.6	6.4	22.2	29.6	24.8	25.4	31.0	21.3		
17	8.8	7.3	8.3	8.1	9.4	6.1	23.0	29.9	24.2	25.3	32.0	21.2		
18	8.9	7.0	8.8	8.2	9.5	6.4	23.1	30.2	24.4	25.5	32.1	22.2		
19	8.4	7.4	8.3	8.0	8.9	6.3	22.6	29.6	25.3	25.7	31.8	21.3		
20	8.3	6.6	7.7	7.5	8.8	5.4	22.9	31.2	25.4	26.2	31.9	21.3	0.1	
21	7.2	6.0	6.2	6.5	7.9	4.8	22.5	30.0	24.0	25.1	31.0	21.2		
22	6.8	5.6	7.0	6.5	7.4	4.5	20.9	28.3	24.8	24.7	30.0	19.8	14.6	
23	6.9	6.2	8.3	7.1	8.3	5.8	21.0	28.0	23.6	24.3	30.0	20.2		
24	8.7	7.7	8.9	8.4	9.3	6.7	22.3	27.0	24.0	24.3	29.9	21.5		
25	9.0	8.0	9.0	8.7	9.7	6.8	20.9	29.8	25.6	25.5	32.1	20.3		
26	9.5	7.5	8.4	8.5	10.1	6.5	22.7	30.6	25.0	25.8	31.6	20.8	0.2	
27	9.0	7.5	9.0	8.5	9.8	6.6	22.0	29.8	23.5	24.7	32.0	20.9		
28	9.8	8.5	9.6	9.3	10.5	7.4	22.0	30.5	25.2	25.7	31.6	20.0		
29	10.5	8.5	9.0	9.3	11.0	7.2	24.1	31.2	25.0	26.3	33.1	21.9		
30														
31														
Moy.	8.7	7.3	8.4	8.1			22.5	29.7	24.5	25.3	31.4	21.4	14.9	

Dates	HUMIDITE RELATIVE				TENSION de la vapeur d'eau mm. de Hg.			VENT				NEBULOSITE			PRESENCE du SOLEIL en h.
								Direction dominante			Vitesse moyenne Mi/h				
	7 h.	1 h.	9 h.	Moy.	7 h.	1 h.	9 h.	7 h.	1 h.	9 h.					
1	65	43	66	58	13.0	13.2	15.0	ENE	NNE	NE	6.8	8	7	3	6.6
2	67	45	66	59	14.9	14.2	15.3	ENE	NNE	NE	10.5	9	6	8	5.0
3	74	53	75	67	13.7	13.9	16.6	ENE	NE	ENE	10.9	1	6	3	2.9
4	73	51	72	65	15.2	15.2	15.9	NE	NE	NE	9.6	2	5	7	3.8
5	74	56	74	68	15.1	15.9	15.5	NE	NE	NE	10.4	4	6	10	3.1
6	68	46	55	56	13.8	14.7	13.8	NE	NE	NE	10.9	1	2	2	10.1
7	62	38	55	52	12.7	11.8	12.8	ENE	NE	NE	9.9	1	2	1	10.5
8	61	35	62	53	12.0	11.1	14.6	E	NNE	NE	6.8	1	1	4	10.7
9	59	36	64	53	11.4	11.3	14.5	ENN	NE	S	6.4	0	1	1	10.9
10	65	38	66	56	13.0	12.4	15.1	C	NNE	ENE	5.9	2	1	1	10.8
11	67	28	61	52	13.3	9.2	13.8	ENE	NE	NE	8.6	0	2	2	9.6
12	65	33	58	57	12.4	10.9	13.1	NE	NNE	SSW	7.1	0	0	1	10.8
13	74	65	73	71	14.5	13.2	17.3	E	W	W	5.5	1	0	6	10.6
14	66	34	61	57	13.8	11.0	14.3	ENE	N	ENE	7.0	2	1	1	10.7
15	69	38	69	60	14.4	11.9	15.2	NE	NE	NNW	6.8	0	2	1	10.1
16	56	36	55	54	11.2	11.1	12.3	ENE	N	ENE		0	0	7	10.6
17	64	36	70	61	13.4	11.3	15.8	ENE	W	S		0	1	1	10.7
18	59	35	71	55	12.4	11.1	16.0	NE	NNE	S	7.5	0	1	3	10.5
19	61	43	64	56	12.5	13.2	15.3	ENE	WNW	WSW	7.3	0	1	6	10.7
20	59	35	60	51	12.4	11.9	14.4	E	NNE	SSW	6.5	0	1	8	9.6
21	63	47	73	63	13.9	14.7	16.3	ENE	ENE	W	6.4	1	9	8	3.0
22	81	47	69	66	15.1	13.5	16.1	NE	NE	WSW	6.3	4	5	8	7.4
23	74	48	67	63	14.5	13.5	14.5	ENE	W	ENE	7.0	2	4	10	7.0
24	64	53	63	60	12.8	14.8	13.3	ENE	W	NE	7.8	0	4	3	10.5
25	73	42	61	59	13.4	13.1	15.0	NE	NNE	SSW	7.2	0	1	7	10.8
26	72	40	68	60	14.7	12.9	16.0	NE	NNW	NNE	6.7	1	1	7	10.8
27	60	36	56	54	13.5	11.3	12.1	ENE	NNE	NNE	6.9	3	2	1	10.7
28	62	34	61	52	12.3	11.0	14.5	C	WNW	S	6.8	1	1	5	10.6
29	45	31	64	47	10.2	10.5	15.0	NE	SSW	SW	6.7	1	0	0	9.4
30															
31															
Moy.	66	42	65	58	13.4	12.8	14.3				7.6	2	3	4	258.5



Dates	PRESSION ATMOSPHERIQUE à 0° : 750 +						TEMPERATURE SOUS ABRI						Pluie MM.	PHENOMENES DIVERS
	7 h.	1 h.	9 h.	Moy.	Max.	Min.	7 h.	1 h.	9 h.	Moy.	Max.	Min.		
1	9.9	8.6	9.5	9.3	10.7	7.9	22.6	30.8	23.8	25.2	31.8	20.8		
2	9.2	7.5	8.4	8.4	9.7	6.3	22.3	31.0	25.2	25.9	33.0	21.4		
3	9.4	8.4	9.0	8.9	9.7	6.4	21.9	28.1	25.0	25.0	30.5	21.2		
4	9.2	7.9	9.1	8.7	10.1	6.7	22.1	30.5	25.2	25.7	33.5	21.1		
5	9.4	7.2	8.6	8.4	9.5	6.3	23.0	32.2	25.6	26.6	33.9	20.8	2.8	
6	8.4	6.6	8.1	7.7	8.8	5.6	23.2	31.2	25.8	26.5	32.7	21.8		
7	8.2	7.0	8.4	7.9	8.8	5.6	22.0	31.6	25.7	26.3	33.4	21.0		
8	9.2	7.7	9.6	8.8	9.6	7.0	24.0	32.1	25.7	26.9	32.6	22.2		
9	9.2	7.5	9.6	8.8	9.9	6.6	23.3	31.9	25.2	26.4	33.7	22.5		(0)
10	9.4	7.5	9.0	8.6	9.9	6.7	24.1	31.8	24.2	26.1	33.3	22.8	9.5	
11	8.7	7.4	9.2	8.4	9.4	6.4	23.9	30.6	23.7	25.5	31.5	22.4	1.7	(0)
12	9.1	7.9	8.9	8.6	9.8	7.0	23.3	29.8	23.8	25.2	31.9	21.8	28.8	
13	9.2	8.1	9.8	9.0	10.1	6.7	22.9	28.9	24.0	24.9	31.5	20.4	13.1	0
14	9.4	8.5	9.8	9.2	9.9	7.9	23.8	31.4	23.2	25.4	32.7	20.8	8.6	0
15	9.9	8.3	9.2	9.1	10.6	7.4	23.8	32.9	26.6	27.5	33.0	21.8	T	
16	9.1	7.4	8.5	8.3	9.4	6.6	25.0	30.0	25.0	26.2	31.9	21.3		
17	8.4	6.7	9.1	8.1	9.1	5.8	23.7	28.8	23.0	24.6	31.2	22.0	29.4	
18	8.6	7.2	8.7	8.2	8.7	6.2	23.0	26.9	24.0	24.5	30.9	20.3	1.4	
19	7.8	6.8	7.8	7.5	8.6	5.8	23.0	31.0	26.1	26.6	32.2	20.8		
20	7.6	6.2	7.3	7.0	8.0	5.2	24.0	30.0	25.0	26.0	31.5	22.0	22.4	
21	6.8	5.7	7.5	6.7	6.9	5.1	23.3	27.4	23.3	24.2	29.5	21.5	27.2	
22	7.7	6.5	7.8	7.3	8.3	5.8	23.1	29.0	24.8	25.4	30.5	21.3	9.4	
23	7.7	7.1	7.1	7.3	8.5	5.3	24.5	28.0	24.8	25.5	31.6	22.7		(P)
24	7.1	6.0	6.7	6.6	7.5	4.9	24.0	30.9	26.8	27.1	33.7	21.9		(0) R
25	6.6	6.1	7.7	6.8	7.7	5.8	24.0	29.9	24.1	25.5	32.1	22.5	0.1	
26	7.6	7.0	8.5	7.7	8.5	6.3	24.3	29.0	24.8	25.7	30.5	22.8	0.5	
27	8.5	7.4	8.3	8.1	9.2	6.4	24.0	30.3	24.9	26.0	32.1	22.5	7.4	
28	8.2	7.3	8.4	8.0	9.9	6.0	24.7	31.0	24.6	26.2	32.9	22.3	12.0	
29	7.4	6.3	7.6	7.1	8.2	5.2	24.8	32.0	22.6	25.5	33.5	20.8	23.4	
30	7.0	6.3	7.0	6.8	7.9	4.7	24.8	31.6	26.8	27.5	32.9	21.3	T	
31	7.7	6.5	8.5	7.6	8.5	5.6	25.1	31.0	23.1	25.6	33.3	22.1	29.5	0
Moy.	8.4	7.2	8.5	8.0			23.6	30.7	24.7	25.6	32.2	21.6	256.7	

Dates	HUMIDITE RELATIVE				TENSION de la vapeur d'eau mm. de Hg.			VENT				NEBULOSITE			PRESENCE du SOLEIL en h.
	7 h.	1 h.	9 h.	Moy.	7 h.	1 h.	9 h.	Direction dominante			Vitesse moyenne Mi/h	7 h.	1 h.	9 h.	
								7 h.	1 h.	9 h.					
1	57	24	61	47	11.6	7.7	13.4	W	N	E	8.0	0	0	2	10.9
2	63	37	68	56	12.7	12.3	16.2	NE	NNE	SW	6.6	0	1	1	10.2
3	74	50	56	60	14.5	14.1	13.3	NE	NE	NE	9.0	0	4	5	8.8
4	64	35	67	55	12.6	11.2	15.9	NE	NNE	E	8.3	0	1	2	10.6
5	66	31	73	57	13.9	10.9	17.8	NE	N	NNE	8.0	0	2	8	10.6
6	65	32	71	56	13.7	10.8	17.5	NE	NNE	NE	6.8	0	1	2	10.7
7	65	30	70	55	12.9	10.2	17.2	NE	NNE	E	8.3	0	1	1	10.1
8	60	33	77	57	13.3	11.6	19.0	E	N	NE	8.1	0	3	4	9.0
9	70	38	67	58	15.0	13.4	15.9	E	NNE	S	7.3	1	3	1	9.7
10	71	33	81	62	15.9	11.5	18.3	C	NNE	SW	7.8	8	2	10	9.4
11	68	48	78	65	14.9	15.8	17.0	E	W	SW	6.4	1	3	9	10.2
12	79	51	84	71	16.7	15.9	18.5	NE	W	NE	6.8	1	1	10	10.0
13	82	58	81	74	17.1	17.2	18.0	E	W	NE	5.5	0	3	10	10.7
14	72	35	89	65	15.7	12.1	18.9	E	N	NE	6.5	0	3	4	10.7
15	61	34	69	55	13.4	12.8	17.9	E	NNE	SW	7.7	0	2	10	10.7
16	61	47	67	58	14.3	14.7	15.7	NE	NNE	NE	8.7	0	8	1	7.1
17	66	56	84	69	14.4	16.6	17.6	NE	WSW	NE	7.6	2	9	1	4.3
18	83	71	83	79	17.2	18.7	18.4	SSE	WSW	S	5.7	9	9	10	3.8
19	81	42	72	65	16.9	14.1	18.1	E	WSW	NNE	5.1	6	3	6	8.8
20	76	53	82	70	17.0	16.6	19.3	E	W	WSW	6.3	1	5	10	9.2
21	91	73	91	85	19.4	19.7	18.8	E	W	WSW	5.9	9	8	1	4.5
22	82	63	85	77	17.2	18.7	19.8	E	W	SW	6.7	9	7	10	5.3
23	71	69	69	70	16.3	19.5	16.1	C	S	NE	7.0	1	8	2	6.5
24	68	42	69	60	15.1	13.8	18.2	NE	SW	NW	6.0	0	4	6	7.6
25	83	58	81	74	18.4	18.2	18.2	E	W	NE	5.9	1	5	10	5.4
26	71	53	75	66	16.1	15.7	17.6	NE	NNE	E	6.6	7	8	9	3.7
27	73	59	83	72	16.3	19.1	19.5	E	W	NE	6.0	3	6	10	9.1
28	75	53	78	69	17.5	17.9	18.0	E	W	SW	6.9	1	3	10	10.4
29	69	33	92	65	16.0	11.7	18.8	E	W	NE	7.6	1	2	10	10.3
30	77	51	74	67	17.9	17.5	19.3	E	W	NW	5.0	1	3	9	9.2
31	74	55	90	73	17.6	18.2	19.0	E	W	NE	6.0	1	4	10	8.9
Moy.	72	47	76	65	15.5	14.8	17.6				6.9	2	4	7	266.4



Dates	PRESSION ATMOSPHERIQUE à 0° : 750 +						TEMPERATURE SOUS ABRI						Pluie MM.	PHENOMENES DIVERS
	7 h.	1 h.	9 h.	Moy.	Max.	Min.	7 h.	1 h.	9 h.	Moy.	Max.	Min.		
1	8.4	8.0	8.8	8.4	9.2	7.0	24.3	31.6	24.8	26.4	32.1	21.6	T	•
2	9.2	7.7	8.3	8.4	9.7	6.8	25.0	31.8	26.0	27.2	32.4	22.3		
3	9.0	6.7	8.4	8.0	9.0	5.8	24.3	32.7	24.0	26.2	34.0	23.3	15.7	0
4	8.4	7.1	7.8	7.8	8.7	5.8	23.6	31.7	25.4	26.5	33.3	21.8	0.2	
5	8.0	6.7	7.4	7.4	8.6	5.5	24.0	32.0	26.8	27.4	33.3	22.5		
6	7.3	6.4	8.0	7.2	8.0	5.0	24.9	32.6	26.8	27.8	33.4	22.5		
7	7.0	5.5	6.6	6.4	7.4	4.6	24.0	30.2	27.0	27.1	33.0	22.7	0.3	
8	6.5	4.7	5.9	5.7	6.9	3.8	25.0	30.0	26.7	27.1	32.1	23.0	T	
9	5.6	4.7	5.4	5.2	6.8	2.9	25.0	31.0	25.8	26.9	33.0	22.8	0.1	
10	6.1	4.4	5.1	5.2	6.4	2.8	24.9	33.9	26.0	27.7	35.0	22.9		
11	5.9	4.4	5.4	5.2	6.4	3.2	25.0	32.0	27.0	27.7	34.0	22.8		
12	5.9	4.2	4.8	5.0	6.0	2.8	26.0	30.0	25.6	26.8	33.2	24.2	16.0	
13	4.9	5.0	5.7	5.2	6.1	3.6	23.4	29.0	25.2	25.7	29.7	22.8	20.0	
14	7.1	6.5	7.5	7.0	7.7	5.3	24.0	29.2	25.0	25.8	30.6	22.3		
15	7.6	5.5	6.7	6.6	7.6	4.6	23.8	32.6	25.8	27.0	33.7	22.8		
16	7.3	5.6	6.6	6.5	7.7	4.1	24.8	32.8	26.2	27.5	34.3	22.2		
17	7.3	5.4	6.7	6.5	7.7	4.4	25.0	31.0	23.0	25.5	33.0	23.0	4.0	
18	6.6	5.0	6.4	6.0	6.9	4.3	25.0	30.0	27.0	27.3	32.8	23.0	1.0	E
19	6.5	5.7	7.6	6.6	7.6	5.0	25.3	31.1	27.4	27.8	32.7	23.3	4.6	E
20	7.7	6.2	8.2	7.4	8.2	5.5	25.8	32.3	25.8	27.4	34.4	22.0	20.0	0
21	8.7	7.6	8.2	8.2	9.3	6.4	25.1	30.0	25.3	26.4	31.6	23.0	1.8	
22	8.1	7.3	8.3	7.9	8.7	5.9	25.2	32.2	26.8	27.8	33.5	23.3	T	
23	9.0	8.0	9.3	8.8	9.7	7.0	26.1	31.3	25.0	26.8	33.0	24.8		
24	9.6	8.2	9.3	9.0	10.2	7.2	26.0	33.6	27.4	28.6	34.7	24.3	11.2	
25	9.5	8.5	9.1	9.0	10.0	7.7	25.6	31.9	27.6	28.2	34.4	23.7	33.3	
26	8.9	7.4	9.1	8.5	9.1	6.6	24.9	30.1	22.4	25.0	32.7	20.0	60.0	0
27	8.6	7.4	8.7	8.2	9.1	6.5	25.0	30.2	24.4	26.0	33.0	22.0	5.4	0
28	8.8	7.3	8.7	8.3	9.2	6.7	25.0	30.4	26.0	26.8	33.9	22.8	0.5	E
29	8.3	7.5	8.2	8.0	8.8	6.5	25.1	32.6	26.8	27.8	34.5	22.3		
30	8.8	7.3	8.4	8.2	9.1	7.0	26.0	32.7	26.0	27.7	33.3	24.3	T	(0)
31														
Moy.	7.7	8.4	7.5	7.2			24.9	31.4	25.8	27.0	33.2	22.8	203.1	

Dates	HUMIDITE RELATIVE				TENSION de la vapeur d'eau mm. de Hg.			VENT				NEBULOSITE			PRESENCE du SOLEIL en h.
	7 h.	1 h.	9 h.	Moy.	7 h.	1 h.	9 h.	Direction dominante			Vitesse moyenne Mi/h	7 h.	1 h.	9 h.	
								7 h.	1 h.	9 h.					
1	72	56	75	68	16.3	19.5	17.6	ENE	W	NE	7.9	0	2	10	10.1
2	68	44	62	58	16.0	15.5	15.4	ENE	NE	ENE	7.6	2	4	5	5.2
3	67	40	84	64	15.0	14.7	18.8	NE	NNE	NE	7.8	7	2	10	9.6
4	80	40	80	67	17.2	14.7	19.4	NNE	NNE	NNW	6.4	0	3	10	11.0
5	67	32	64	54	14.9	11.4	16.7	NE	NNE	SW	7.8	0	0	1	11.0
6	63	41	64	56	14.9	15.0	16.7	ENE	NNE	NE	8.4	0	2	6	10.6
7	71	59	71	67	15.8	18.5	18.8	ENE	W	SW	8.6	0	2	4	11.0
8	70	54	73	66	16.6	16.9	19.2	NE	W	WSW	7.0	2	4	7	8.1
9	82	53	78	71	19.3	17.9	19.1	NE	W	NNE	5.7	7	5	4	10.4
10	77	44	56	59	18.1	17.3	14.0	NE	NE	NE	7.6	0	4	2	10.7
11	68	49	75	64	16.0	17.5	19.9	ENE	W	N	5.5	7	4	3	10.4
12	76	65	84	75	19.0	20.5	20.4	C	W	SSW	6.3	2	3	10	10.0
13	95	53	67	72	20.2	15.5	15.9	SSW	W	SSW	6.8	10	3	4	7.3
14	60	49	61	57	13.3	14.8	14.3	E	W	SSW	6.0	3	3	3	10.4
15	72	38	63	58	15.7	13.9	15.5	NE	NE	NE	6.4	7	1	2	9.7
16	63	45	73	60	14.4	16.7	18.5	NE	NE	NE	9.4	0	3	3	11.3
17	82	59	86	76	19.3	19.6	17.9	NE	WSW	NE	7.5	10	7	9	4.3
18	82	65	78	75	19.3	20.7	20.7	C	W	WNW	5.9	8	2	9	8.5
19	75	55	77	69	18.0	18.4	20.9	E	W	WSW	6.5	1	1	9	11.0
20	78	52	78	69	19.1	18.9	19.1	ESE	W	WSW	6.3	6	3	10	9.9
21	82	65	88	78	19.4	20.5	21.2	C	W	NE	5.6	6	4	9	7.4
22	80	54	71	68	19.1	19.1	18.5	NE	NE	NW	6.5	7	7	7	5.7
23	75	56	83	71	18.8	19.1	19.6	ESE	W	NE	5.9	7	3	10	9.2
24	75	42	77	65	18.7	16.3	20.9	ENE	NE	W	6.7	1	1	10	11.3
25	71	54	73	66	17.4	19.1	19.9	ENE	W	SW	7.0	1	2	10	11.2
26	78	59	81	73	18.4	18.8	16.2	NE	W	ENE	7.0	4	1	10	8.3
27	83	64	88	78	19.6	20.3	20.0	ENE	NNE	SSW	5.6	3	4	10	8.9
28	77	56	82	72	18.2	18.2	20.5	C	NE	NNW	4.3	1	4	7	8.3
29	67	36	64	56	15.8	13.1	16.7	E	NE	NE	6.7	0	3	5	10.6
30	67	46	70	61	16.7	16.8	17.5	ENE	NE	E	6.2	4	6	10	6.2
31															
Moy.	74	51	74	66	17.4	17.3	18.3				6.8	4	3	7	277.6



Dates	PRESSION ATMOSPHERIQUE à 0° : 750 +						TEMPERATURE SOUS ABRI						Pluie MM.	PHENOMENES DIVERS
	7 h.	1 h.	9 h.	Moy.	Max.	Min.	7 h.	1 h.	9 h.	Moy.	Max.	Min.		
1	8.5	7.5	8.8	8.3	9.0	6.7	25.4	30.1	26.2	27.0	33.0	23.3		T
2	8.7	7.0	8.2	8.0	8.8	6.0	25.7	33.0	26.6	28.0	34.8	23.3		E
3	7.6	5.6	6.6	6.6	7.7	4.5	26.0	33.0	26.4	27.9	33.5	24.3		E
4	7.4	5.0	6.9	6.4	7.8	3.8	25.8	34.0	26.8	28.4	34.6	23.1		E
5	7.7	5.6	7.2	6.8	7.8	4.5	26.0	34.0	27.2	28.6	34.4	24.2		
6	8.5	6.1	7.0	7.2	8.4	5.2	26.5	33.4	27.4	28.7	34.6	24.0		
7	7.7	6.2	6.4	6.8	8.0	4.9	26.0	32.6	26.8	28.0	34.8	24.3		
8	7.1	5.1	6.4	6.2	7.3	4.0	25.8	34.2	27.0	28.5	34.9	23.7	T	
9	7.0	5.6	8.1	6.9	8.2	4.8	26.0	32.0	24.0	26.5	35.3	22.0	25.4	
10	7.5	6.9	8.3	7.6	8.4	5.9	25.0	30.6	26.4	27.1	33.6	23.5	T	
11	8.6	7.4	7.9	8.0	9.0	6.1	26.0	30.6	26.2	27.3	32.6	23.8		(0)
12	7.8	6.6	7.6	7.3	8.0	5.5	25.3	33.0	24.0	26.6	34.1	22.0	31.8	0
13	7.4	6.5	7.6	7.2	7.8	5.4	24.8	30.4	27.2	27.4	31.4	22.8	1.7	0
14	7.8	7.2	8.7	7.9	8.7	6.6	25.4	30.0	24.8	26.2	32.0	22.9	24.5	0
15	8.1	7.3	8.7	8.0	8.7	6.1	25.6	30.9	25.0	26.6	32.4	22.2	5.2	0
16	7.8	7.2	8.3	7.8	8.4	6.3	25.6	30.3	27.0	27.5	33.0	22.4	108.0	0
17	8.9	7.5	9.0	8.5	9.2	6.3	25.0	30.7	26.6	27.2	33.4	22.4		
18	8.8	7.4	8.4	8.2	9.2	6.1	25.0	31.6	24.8	26.6	32.9	23.0	7.8	(0)
19	7.9	7.6	8.6	8.0	8.6	6.2	26.0	29.0	24.0	25.7	32.4	24.0	22.0	(0)
20	7.4	6.1	8.1	7.2	8.1	4.8	24.8	31.0	26.1	27.0	33.5	22.8		
21	7.9	7.2	8.0	7.7	8.4	5.0	26.4	31.9	24.0	26.6	34.2	23.8	14.8	(0)
22	8.1	8.0	8.5	8.2	8.5	6.8	26.0	30.0	25.2	26.6	31.7	22.9	19.7	B
23	7.1	7.4	7.9	7.5	7.9	6.6	24.0	28.0	23.6	24.8	29.0	21.8	16.0	
24	8.2	7.7	9.3	8.4	9.3	6.9	25.0	32.9	26.1	27.5	34.2	22.2	0.3	
25	9.8	8.5	10.0	9.4	10.0	7.8	26.2	34.0	23.4	26.7	35.4	20.3	23.5	0
26	8.9	8.1	8.6	8.5	9.4	6.9	25.0	29.1	23.5	25.3	32.3	21.3	0.7	Ms
27	7.3	6.2	7.0	6.8	7.6	5.1	25.3	29.0	24.8	26.0	32.3	22.4		T
28	6.7	6.1	7.0	6.6	7.2	5.4	25.8	31.0	24.8	26.6	33.0	22.8		
29	7.7	7.0	7.8	7.5	8.4	6.0	25.0	31.0	27.6	27.8	33.2	22.4		T
30	7.7	6.6	8.4	7.6	8.4	6.0	26.1	31.6	22.2	25.5	34.5	21.3	9.0	
31	7.8	6.8	7.4	7.3	8.1	5.8	24.8	32.4	27.2	27.9	34.4	22.0		
Moy.	7.9	6.8	8.0	7.6			25.5	31.5	25.6	27.0	33.4	22.8	310.4	

Dates	HUMIDITE RELATIVE				TENSION de la vapeur d'eau mm. de Hg.			VENT				NEBULOSITE			PRESENCE du SOLEIL en h.
	7 h.	1 h.	9 h.	Moy.	7 h.	1 h.	9 h.	Direction dominante			Vitesse moyenne Mi/h	7 h.	1 h.	9 h.	
								7 h.	1 h.	9 h.					
1	73	58	66	66	17.5	18.4	16.7	E	SE	ENE	7.5	1	7	2	9.7
2	68	39	72	60	16.8	14.7	18.7	E	NE	NW	8.0	1	2	3	11.3
3	66	44	66	59	16.5	16.6	16.9	E	E	ENE	10.3	0	3	9	10.0
4	64	36	64	55	15.9	14.1	16.7	E	ENE	ENE	9.0	1	3	6	11.2
5	64	40	64	56	16.1	15.6	17.2	E	NE	ENE	9.3	0	2	9	10.4
6	69	36	64	56	17.8	13.7	17.4	ENE	NNE	ENE	9.1	2	6	3	10.7
7	62	41	64	56	15.4	15.0	16.7	E	SSE	ENE	7.7	0	5	2	11.0
8	76	40	68	61	18.8	15.9	18.0	E	W	N	8.3	2	2	9	10.5
9	75	54	91	73	18.7	19.2	20.3	ENE	W	ESE	6.2	2	4	9	11.5
10	74	60	68	67	17.4	19.7	17.3	E	W	E	6.1	2	4	9	10.1
11	69	61	76	69	17.4	20.1	19.3	E	W	E	7.2	0	4	10	11.5
12	76	39	90	68	18.2	14.7	19.9	ENE	SSW	E	7.4	0	4	10	11.8
13	78	56	68	67	18.3	18.2	18.3	NE	SW	WSW	6.2	8	4	10	8.9
14	75	62	83	73	18.1	19.5	19.4	E	W	E	6.5	8	4	10	8.3
15	79	48	83	70	19.3	16.0	19.6	E	W	SW	7.4	6	6	10	10.8
16	74	57	74	68	18.2	18.3	19.5	C	W	S	5.1	1	3	10	11.5
17	82	55	78	72	19.3	18.0	20.2	NE	SW	S	5.2	8	6	3	8.4
18	76	46	91	71	17.8	16.0	21.3	NE	NE	SSW	4.7	8	8	10	3.4
19	82	64	91	79	20.5	19.1	20.3	C	WSW	S	3.3	5	9	10	3.7
20	85	53	78	72	19.8	17.9	19.6	ENE	W	E	4.7	8	5	5	5.5
21	66	49	91	69	16.9	17.3	20.3	E	WSW	NNW	5.5	1	9	10	8.2
22	82	65	90	79	20.5	20.5	21.4	C	WSW	E	4.6	10	9	10	1.8
23	91	75	85	84	20.3	21.1	18.7	C	W	E	5.1	9	10	9	0.0
24	83	50	78	70	19.6	18.7	19.6	C	NE	ENE	5.1	7	7	9	3.8
25	75	46	86	69	18.9	18.0	18.4	E	NE	ENE	7.6	2	7	9	10.8
26	68	58	89	72	16.0	17.3	19.1	E	W	NE	7.3	2	5	10	9.7
27	73	64	77	71	17.6	19.1	17.9	ENE	WSW	ENE	5.5	2	9	9	6.3
28	71	48	77	65	17.7	16.0	17.9	C	SSW	ESE	5.3	7	9	6	5.8
29	73	58	66	66	17.1	19.4	18.0	NE	WSW	S	4.7	0	2	3	12.0
30	69	58	87	71	17.3	19.9	17.4	E	W	E	6.7	0	6	9	7.4
31	76	49	64	63	17.8	17.8	17.2	ENE	NNE	ESE	5.8	6	5	4	9.0
Moy.	74	52	77	68	18.0	17.6	18.7				6.5	4	5	6	265.0



Dates	PRESSION ATMOSPHERIQUE à 0° : 750 +						TEMPERATURE SOUS ABRI						Pluie MM.	PHENOMENES DIVERS
	7 h.	1 h.	9 h.	Moy.	Max.	Min.	7 h.	1 h.	9 h.	Moy.	Max.	Min.		
1	7.3	6.6	7.0	7.0	8.1	5.3	26.0	31.0	27.6	28.0	33.5	24.1		E
2	7.5	6.0	7.6	7.0	7.7	5.0	26.7	33.0	26.2	27.9	34.5	24.0		(P)
3	7.9	6.9	8.6	7.8	8.6	6.3	27.0	32.2	26.0	27.8	34.5	24.8	0.9	(O)
4	8.3	6.4	7.6	7.4	8.3	5.0	26.7	33.8	26.0	28.1	34.1	23.9	2.2	(O)
5	6.4	5.3	6.4	6.0	6.7	4.4	25.7	30.7	26.2	27.2	33.4	22.8	20.0	
6	6.4	5.5	6.4	6.1	6.4	4.4	25.9	32.0	27.2	28.1	33.9	24.0		
7	7.1	6.0	6.6	6.6	7.3	5.9	26.8	32.0	27.0	28.2	34.5	24.1	T	
8	7.2	6.8	7.2	7.1	7.3	6.7	27.0	32.5	27.0	28.4	35.0	24.0		
9	7.4	6.4	8.5	7.4	8.5	5.8	26.8	34.9	27.0	28.9	34.9	24.8		B
10	8.2	6.9	8.3	7.8	8.4	5.8	26.9	34.6	27.8	29.3	35.5	24.7		
11	8.4	7.0	8.2	7.9	8.4	6.7	27.2	35.6	27.2	29.3	36.4	25.3		(P) T
12	8.5	7.5	8.4	8.1	8.6	6.3	26.8	31.8	24.0	26.6	34.1	24.0	65.7	O
13	8.2	6.9	7.9	7.7	8.2	5.8	25.0	31.1	25.7	26.9	33.3	22.3	1.0	O
14	8.2	7.1	8.1	7.8	8.5	6.6	25.1	31.1	26.1	27.1	34.5	23.3	1.0	Hs
15	8.0	6.0	7.1	7.0	8.0	5.8	26.3	34.0	26.8	28.5	34.4	23.0	T	
16	7.4	5.8	7.2	6.8	7.6	4.7	26.0	31.0	24.0	26.2	34.1	22.1	8.5	
17	7.1	6.0	8.3	7.1	8.3	5.0	25.9	31.0	23.8	26.1	34.7	20.8	29.2	O
18	7.9	8.3	8.7	8.3	8.7	6.6	24.5	22.4	23.2	29.3	26.4	21.8		
19	8.0	7.7	8.6	8.1	8.6	6.7	25.6	30.2	26.0	27.0	30.4	22.3	T	Hs E
20	8.1	7.5	9.0	8.2	9.0	5.8	27.0	33.0	26.6	28.3	34.8	23.7		
21	8.4	7.2	8.5	8.0	8.7	6.6	26.4	33.0	26.3	28.0	34.3	23.9		E
22	8.4	8.8	9.4	8.9	9.4	7.6	26.0	29.0	27.2	27.4	34.0	23.8		
23	9.3	8.1	9.6	9.0	9.6	7.0	25.6	34.1	28.0	28.9	36.0	24.0		E
24	9.0	8.1	9.3	8.8	9.3	7.5	26.6	30.7	25.5	22.1	22.9	22.8	1.0	T
25	9.0	8.8	9.4	9.1	9.5	7.9	25.6	33.2	27.0	28.2	34.4	23.2		
26	9.2	7.9	8.7	8.6	9.5	7.0	26.0	34.0	27.0	28.5	34.4	24.3		E
27	9.2	7.9	9.3	8.8	9.3	7.7	26.6	34.0	27.1	28.7	34.0	24.2		
28	9.3	8.8	9.5	9.2	9.6	7.6	26.1	28.8	26.0	26.7	32.0	22.8		
29	9.3	7.7	9.2	8.7	9.3	7.3	25.6	34.1	27.4	28.6	35.4	22.0	T	
30	9.1	7.8	9.1	8.7	9.2	7.2	26.6	34.1	26.9	28.6	34.4	24.6		
31														
Moy.	8.1	7.1	8.3	7.8			26.2	32.1	26.3	27.7	34.0	23.5	129.5	

Dates	HUMIDITE RELATIVE				TENSION de la vapeur d'eau mm. de Hg.			VENT				NEBULOSITE			PRESENCE du SOLEIL en h.
	7 h.	1 h.	9 h.	Moy.	7 h.	1 h.	9 h.	Direction dominante			Vitesse moyenne Mi/h	7 h.	1 h.	9 h.	
								7 h.	1 h.	9 h.					
1	69	61	70	67	17.2	20.2	19.2	C	WSW	SSE	5.8	8	7	3	10.2
2	79	50	75	68	19.8	18.6	18.9	ENE	NNE	ESE	8.8	7	4	5	10.5
3	69	58	84	70	18.4	21.0	20.9	ENE	NNE	N	6.3	1	4	10	11.5
4	73	46	85	68	19.2	18.1	21.3	E	NE	S	6.0	2	5	10	8.0
5	71	59	75	68	17.6	19.4	18.9	E	W	NE	5.7	5	5	10	6.8
6	78	54	72	68	19.5	19.2	19.4	NE	W	NE	5.5	5	5	4	8.6
7	74	56	71	67	19.3	19.6	18.8	C	WSW	ENE	5.0	3	8	2	10.3
8	71	53	77	67	18.8	19.3	20.3	E	WSW	NE	7.1	6	10	4	5.5
9	71	41	65	59	18.5	17.0	17.3	C	NE	ENE	8.4	1	2	3	9.3
10	69	34	59	54	18.3	18.7	16.4	E	NE	E	11.5	1	1	1	11.9
11	68	38	75	60	18.3	16.6	20.2	ENE	NNE	S	6.8	2	2	5	10.7
12	75	55	93	74	19.7	19.3	20.6	ENE	W	E	7.0	1	3	10	10.1
13	83	58	71	71	19.6	19.7	17.6	NE	NNE	NE	6.3	2	4	7	11.2
14	76	53	69	66	17.9	17.8	17.3	NE	WSW	NE	5.8	4	7	9	7.9
15	66	37	71	58	16.8	14.5	18.5	E	NE	S	6.2	2	3	7	9.5
16	70	59	90	73	17.5	19.8	19.9	ENE	W	N	6.3	0	3	9	11.2
17	73	59	91	74	18.2	19.8	20.0	ESE	WSW	ENE	5.6	0	3	9	11.2
18	81	87	88	85	18.6	17.6	18.5	ENE	NE	NE	10.1	2	9	8	3.5
19	64	61	76	67	15.7	19.5	19.0	ENE	NE	ENE	8.9	8	9	9	0.8
20	67	40	66	61	17.9	18.2	17.2	E	NE	ENE	6.4	7	3	6	7.0
21	66	44	55	55	16.9	16.6	14.0	E	NE	NE	7.8	0	1	9	11.9
22	69	64	57	63	17.2	19.1	15.4	E	NE	ENE	6.0	2	10	3	5.4
23	66	45	65	59	16.2	17.8	18.2	SE	NE	ENE	7.6	0	2	10	12.2
24	75	61	71	69	19.4	20.0	17.4	ENE	NE	ENE	9.0	0	3	10	8.6
25	64	39	62	55	15.7	14.6	16.6	NE	NE	NE	7.5	3	1	1	11.5
26	60	40	62	55	15.4	15.6	16.6	ENE	NNE	NE	9.1	0	0	2	11.2
27	64	39	68	57	16.3	15.2	18.2	ENE	NE	E	7.8	1	5	4	7.1
28	68	60	69	66	17.1	17.7	17.2	E	NE	ENE	8.7	1	9	2	7.3
29	71	40	55	55	17.3	16.0	14.9	C	NE	NE	8.7	1	6	3	9.4
30	65	36	67	56	16.8	14.1	17.5	NE	NNE	ENE	8.5	5	7	6	6.1
31															
Moy.	71	51	72	65	17.8	17.8	18.2				7.3	3	5	6	266.1



Dates	PRESSION ATMOSPHERIQUE à 0° : 750 +						TEMPERATURE SOUS ABRI						Pluie MM.	PHENOMENES DIVERS
	7 h.	1 h.	9 h.	Moy.	Max.	Min.	7 h.	1 h.	9 h.	Moy.	Max.	Min.		
1	8.7	7.7	9.3	8.6	9.3	6.7	27.0	34.2	27.4	29.0	35.2	24.8		E
2	8.5	7.5	8.9	8.3	8.9	6.5	27.0	34.2	27.3	29.0	34.9	24.9		
3	8.7	8.2	9.5	8.8	9.5	7.1	26.1	32.7	27.0	28.2	34.6	24.8	T	
4	10.0	8.3	10.9	9.7	10.9	7.6	26.8	34.3	27.0	28.8	34.8	24.3		E
5	10.7	9.7	10.4	10.3	10.8	8.9	25.8	32.6	28.0	28.6	32.8	23.7		E
6	10.2	8.6	10.0	9.6	10.2	8.2	25.3	35.0	27.8	29.0	35.3	22.8		E
7	9.8	8.6	10.1	9.5	10.1	7.5	27.8	35.2	27.8	29.6	35.9	25.3		E
8	10.0	8.6	9.4	9.3	10.0	7.3	27.0	32.0	27.2	28.4	34.3	23.8		E
9	10.3	8.1	9.9	9.4	10.4	7.1	27.0	34.7	27.2	29.0	35.3	25.3		
10	10.1	8.5	9.9	9.5	10.1	7.9	26.3	34.7	28.8	29.6	35.4	24.0		
11	10.5	8.0	9.4	9.3	10.5	7.4	27.2	35.2	28.0	29.6	36.4	23.8		
12	10.4	8.6	10.2	9.7	10.5	7.6	26.2	35.8	28.7	29.8	36.6	24.8		Br
13	10.7	10.0	10.7	10.5	10.9	8.1	26.0	35.0	28.0	29.3	36.4	24.7		Br, P, T
14	10.3	9.1	10.5	10.0	10.6	8.9	26.7	34.9	28.0	29.4	35.0	24.8		Hs
15	9.5	8.1	9.5	9.0	9.8	7.1	27.0	35.1	27.9	29.5	35.5	23.5		
16	9.6	7.8	9.0	8.8	9.7	6.8	26.6	35.0	27.9	29.3	35.9	25.8		
17	8.7	7.3	8.2	8.1	8.8	6.1	26.7	31.6	27.8	28.5	33.3	24.8		Er, P
18	8.7	7.7	9.3	8.6	9.3	6.8	27.0	33.4	25.6	27.9	35.1	24.8	3.2	(O)
19	9.1	8.0	9.3	8.8	9.6	6.9	26.9	32.0	26.0	27.7	33.6	24.2		T
20	8.7	6.9	8.7	8.1	8.7	6.2	25.8	34.0	24.7	27.3	34.8	22.8	18.4	O
21	8.0	7.1	7.1	7.4	8.2	5.8	26.0	31.0	26.6	27.6	32.8	23.2	3.2	(O)
22	7.0	7.0	8.8	7.6	8.8	7.0	27.0	25.0	23.7	24.8	33.2	22.8	6.8	O
23	8.5	7.6	8.7	8.3	8.8	6.3	25.0	32.2	25.2	26.9	34.6	22.7	T	O
24	8.1	6.7	7.8	7.5	8.3	5.6	25.9	31.2	27.3	27.9	33.8	22.6		(E)
25	7.8	6.4	7.4	7.2	7.9	5.5	26.8	31.0	28.6	28.8	34.0	23.8		(E)
26	8.6	7.1	8.8	8.2	9.0	6.6	27.0	35.1	26.6	28.8	35.9	25.1	6.2	O
27	9.0	8.4	8.7	8.7	9.2	7.6	27.0	34.2	24.7	27.7	35.5	24.2	5.4	O (E)
28	7.8	6.2	7.5	7.2	8.1	5.7	26.4	34.2	27.2	28.7	34.8	24.0		(E)
29	8.0	6.9	7.8	7.6	8.5	5.4	26.6	33.0	27.0	28.4	34.7	24.7		
30	8.2	7.3	8.6	8.0	9.0	7.1	26.2	35.0	27.8	29.2	35.6	23.8		(E)
31	8.9	7.8	8.7	8.5	9.0	7.1	26.0	31.1	26.8	27.7	34.4	24.5		(O) Er
Moy.	9.1	7.9	9.1	8.7			26.5	33.4	27.1	28.5	34.8	24.2	43.2	

Dates	HUMIDITE RELATIVE				TENSION de la vapeur d'eau mm. de Hg.			VENT				NEBULOSITE			PRE-SENCE du SOLEIL en h.
	7 h.	1 h.	9 h.	Moy.	7 h.	1 h.	9 h.	Direction dominante			Vitesse moyenne Mi/h	7 h.	1 h.	9 h.	
								7 h.	1 h.	9 h.					
1	73	37	60	57	19.4	14.7	16.3	E NE	N NE	NE	9.9	1	1	2	11.1
2	62	40	60	54	16.6	15.7	16.2	NE	N NE	E NE	9.1	0	3	6	11.3
3	57	45	62	55	14.5	16.4	16.6	E	N NE	NE	8.2	6	9	4	4.0
4	56	36	67	53	14.6	14.5	17.7	E	N NE	E NE	9.0	3	6	5	7.4
5	70	41	62	58	17.3	15.0	17.4	E	NE	E NE	11.1	6	8	6	2.1
6	73	32	63	56	17.4	13.5	17.5	N NE	N NE	NE	8.0	1	4	4	9.8
7	70	41	71	61	19.4	17.3	19.8	C	NE	NE	10.5	0	3	2	11.4
8	69	54	68	64	18.4	19.2	18.3	NE	W	N NE	7.2	0	1	7	10.3
9	69	28	60	52	18.4	11.5	16.1	E	NE	E	16.8	1	2	1	11.8
10	75	33	51	53	18.9	13.7	15.1	E	NE	E	9.7	1	2	3	11.4
11	61	40	77	59	16.4	16.9	21.7	E NE	N NE	NE	7.8	0	1	2	11.3
12	72	38	55	55	18.2	16.5	16.1	N	N NE	NE	9.1	0	1	7	8.5
13	72	36	63	57	17.9	15.0	17.8	NE	NE	E SE	7.1	0	0	7	9.3
14	66	37	57	53	17.1	15.3	16.0	E	NE	E	7.5	1	8	6	5.5
15	66	40	62	56	17.5	16.8	17.3	E NE	NE	E NE	11.8	3	6	6	9.9
16	62	33	64	53	16.1	13.9	18.1	E	N NE	S	8.8	8	4	2	10.6
17	61	56	62	60	16.0	19.5	17.2	E	WSW	E NE	7.4	4	2	9	10.6
18	67	43	71	60	17.7	16.4	17.4	E	WSW	S NE	6.1	0	4	9	9.3
19	69	54	70	64	18.3	19.2	17.5	E NE	WSW	NE	7.5	1	2	9	9.3
20	78	40	87	68	19.1	15.6	20.0	E NE	N NE	S SE	7.7	1	4	10	11.3
21	76	53	87	72	19.0	17.9	22.5	E SE	WSW	E	5.7	3	2	10	12.0
22	69	76	86	77	18.4	17.8	18.6	E NE	NE	NE	9.1	3	10	10	5.7
23	76	44	82	67	17.8	15.6	19.5	NE	N NE	NE	9.1	8	6	10	6.1
24	63	47	68	59	15.8	15.7	18.4	E NE	WSW	E NE	8.2	1	3	9	10.3
25	65	53	68	62	17.1	17.9	19.7	E	WSW	NE	6.3	0	5	7	11.0
26	74	37	75	62	19.5	15.5	19.3	NE	N NE	E NE	7.5	2	2	9	11.3
27	62	36	85	61	16.6	14.4	19.6	NE	N NE	N NE	8.5	1	3	10	11.5
28	65	34	67	55	16.6	13.6	17.9	E NE	N NE	E NE	8.5	1	4	6	10.0
29	66	35	64	55	17.2	13.2	16.9	E NE	NE	NE	10.6	1	5	2	9.7
30	62	32	62	52	15.6	13.5	17.2	NE	N NE	S NE	7.3	0	1	2	11.1
31	53	62	65	63	15.7	20.8	17.1	N NE	WSW	S SW	6.0	0	1	4	8.6
Moy.	67	42	68	59	17.4	15.9	18.0				8.4	2	4	6	293.5



Dates	PRESSION ATMOSPHERIQUE à 0° : 750 +						TEMPERATURE SOUS ABRI						Pluie MM.	PHENOMENES DIVERS
	7 h.	1 h.	9 h.	Moy.	Max.	Min.	7 h.	1 h.	9 h.	Moy.	Max.	Min.		
1	8.1	6.6	8.3	7.7	8.3	5.4	26.8	32.0	25.4	27.4	34.5	24.5	3.0	Br
2	7.3	5.8	7.4	6.8	7.4	4.6	26.7	31.4	23.8	26.4	33.0	22.6	15.3	0
3	7.3	6.0	8.5	7.3	8.5	5.2	26.9	34.2	25.0	27.8	35.4	23.0	4.4	
4	8.0	7.2	8.7	8.0	8.9	6.4	26.0	31.8	28.0	28.4	34.8	23.2	T	
5	8.2	6.9	8.4	7.8	8.4	6.1	27.6	33.4	24.5	27.5	35.3	23.2	16.3	(0)
6	6.9	6.8	7.2	7.0	7.9	6.1	25.6	31.2	25.8	27.1	33.1	22.8	0.5	0
7	7.2	5.9	7.6	6.9	7.7	5.3	26.1	32.2	27.0	28.1	34.7	23.8		(0)
8	7.5	6.6	8.4	7.5	8.4	6.2	26.0	33.3	28.8	29.2	34.9	24.8		E
9	7.9	6.9	8.3	7.7	8.3	5.9	26.3	35.0	28.0	29.3	36.0	24.9	T	E
10	7.7	5.6	7.7	7.0	7.8	5.0	28.0	35.3	28.0	29.8	36.6	26.0		E
11	7.8	7.0	7.6	7.5	8.0	6.3	27.2	33.0	26.5	28.3	35.4	24.8		(0) Br
12	7.3	6.7	7.5	7.2	7.9	5.6	27.4	31.9	27.8	28.7	33.4	23.8		
13	8.4	7.4	9.5	8.4	9.5	6.8	27.3	33.2	28.0	29.1	35.5	25.3		E
14	8.9	6.4	9.0	8.1	9.0	6.4	28.0	33.9	24.0	27.5	35.0	22.0	19.2	0
15	8.0	8.1	8.3	8.1	8.4	6.4	25.4	31.9	27.0	27.8	33.5	22.6		
16	8.2	7.4	8.6	8.1	8.6	6.4	27.0	32.0	28.0	28.8	33.5	23.8		E
17	8.9	8.2	9.2	8.8	9.2	7.3	26.7	33.0	28.8	29.3	34.5	24.7		E Br
18	9.4	7.6	9.5	8.8	9.6	7.1	26.2	35.0	27.8	29.2	35.9	25.0		(0)
19	8.6	7.6	8.6	8.3	9.0	6.3	28.0	32.5	25.0	27.6	34.9	21.8	18.2	0
20	8.1	6.1	7.4	7.2	8.5	5.1	26.9	34.2	26.5	28.5	35.5	23.4		E
21	8.0	6.4	7.1	7.2	8.2	5.6	27.0	32.1	28.0	28.8	34.7	25.3		
22	8.4	6.8	7.4	7.5	8.4	5.3	26.9	33.0	29.0	29.5	34.7	24.5	0.5	(0)
23	7.5	5.7	7.8	7.0	7.9	5.0	28.0	35.0	26.7	29.1	34.8	25.3		E (P)
24	8.7	7.0	9.0	8.2	9.1	6.3	27.3	34.6	26.0	28.5	35.6	24.9	4.2	00.
25	8.4	7.3	9.0	8.0	9.0	6.3	26.0	33.1	26.0	27.8	34.8	23.3		E
26	8.5	7.2	8.5	8.1	8.8	5.9	26.7	31.2	26.4	27.7	33.1	24.7	7.1	0
27	8.2	7.6	8.5	8.1	8.6	6.9	25.9	30.0	26.0	27.0	32.5	23.2		E (P)
28	8.6	7.8	8.4	8.3	9.2	6.8	26.8	32.8	27.0	28.4	34.7	24.1		E (P)
29	8.1	6.0	7.5	7.2	8.0	5.6	26.5	35.0	27.4	29.1	35.4	22.3	16.9	0
30	7.7	5.7	7.0	6.8	8.2	5.1	26.2	34.0	27.8	28.9	34.9	23.3		E
31	8.3	5.9	8.2	7.5	8.6	5.7	26.3	34.8	28.0	29.3	35.4	24.4		E
Moy.	8.1	6.8	8.2	7.7			26.8	33.1	26.8	28.4	34.7	23.9	105.6	

Dates	HUMIDITE RELATIVE				TENSION de la vapeur d'eau mm. de Hg.			VENT				NEBULOSITE			PRESENCE du SOLEIL en h.
	7 h.	1 h.	9 h.	Moy.	7 h.	1 h.	9 h.	Direction dominante			Vitesse moyenne Mi/h	7 h.	1 h.	9 h.	
								7 h.	1 h.	9 h.					
1	64	58	87	70	16.7	20.4	20.9	E	WSW	NE	6.1	0	1	10	11.2
2	70	56	91	72	18.4	19.2	20.0	NE	WSW	E	5.2	0	3	9	8.3
3	69	35	83	62	18.3	14.0	19.6	NE	N	E	6.3	1	2	10	10.1
4	76	55	77	69	19.0	19.3	21.7	C	W	E	5.6	4	6	6	9.2
5	68	53	86	69	18.8	20.4	19.6	E	WSW	ENE	6.3	0	3	10	7.4
6	78	67	78	74	19.1	22.8	19.1	SE	W	NE	6.3	0	3	10	9.5
7	75	54	71	67	18.9	19.1	18.8	E	WSW	NNE	5.6	1	3	10	9.9
8	69	49	71	63	17.2	18.7	20.8	NE	WSW	SSW	5.5	0	1	3	11.3
9	66	42	63	57	16.8	17.4	17.8	NNE	WSW	SSW	6.6	1	5	10	10.3
10	71	36	64	57	20.1	15.5	18.0	NNE	NNE	NNE	9.3	2	2	6	10.4
11	56	54	65	58	15.0	20.2	16.7	ENE	WSW	NE	7.5	0	0	10	10.4
12	73	53	71	66	19.7	18.7	19.8	E	W	NNE	5.0	4	2	2	8.8
13	60	49	70	60	16.2	18.5	19.7	NE	WSW	NE	6.1	3	4	4	9.5
14	67	45	84	65	18.8	17.6	18.8	ENE	NNE	NE	9.5	3	4	10	8.9
15	74	55	69	66	17.9	19.3	18.4	E	WSW	NNE	5.6	4	9	7	9.2
16	61	54	66	60	16.2	19.2	18.6	E	WSW	NNE	6.6	4	2	8	10.7
17	68	46	72	62	17.8	17.4	21.2	E	WSW	S	5.5	0	2	4	11.3
18	75	42	64	60	18.9	17.4	17.9	NE	NNE	W	5.5	0	3	8	8.9
19	66	61	85	71	18.6	22.1	20.0	E	WSW	SSE	7.4	3	3	10	11.2
20	72	38	73	61	19.1	15.1	18.9	E	NNE	NNE	7.1	2	3	9	11.5
21	76	48	63	62	20.1	17.2	17.8	E	WSW	NE	5.6	3	5	6	10.4
22	67	49	71	62	17.6	18.2	21.1	E	WSW	S	6.2	7	3	5	10.7
23	73	42	76	64	20.5	17.4	19.9	C	NE	NE	9.5	4	6	9	8.4
24	67	37	84	63	18.1	15.3	20.9	NE	NNE	NE	8.1	2	5	10	7.9
25	69	44	76	63	17.2	16.8	19.0	ENE	SW	NNE	6.7	3	4	10	10.6
26	70	57	85	71	18.4	19.3	21.9	NNE	SE	NNE	7.1	1	2	9	11.8
27	82	65	76	74	20.4	20.5	19.3	NE	SW	ENE	5.8	1	8	2	7.4
28	71	51	74	65	18.5	18.7	19.7	C	WSW	N	5.4	3	3	3	8.8
29	65	28	78	57	16.7	11.6	21.2	ENE	N	SSE	7.0	0	1	10	10.6
30	75	41	63	60	18.9	16.0	17.5	ENE	NNE	NE	6.7	3	3	8	11.1
31	74	38	70	61	18.8	15.5	19.7	C	NNE	NNE	6.6	2	3	8	9.6
Moy.	70	48	74	64	18.3	18.0	19.5				6.6	2	3	8	9.3



Dates	PRESSION ATMOSPHERIQUE à 0° : 750 +						TEMPERATURE SOUS ABRI						Pluie MM.	PHENOMENES DIVERS
	7 h.	1 h.	9 h.	Moy.	Max.	Min.	7 h.	1 h.	9 h.	Moy.	Max.	Min.		
1	7.7	6.0	7.2	7.0	8.0	5.2	25.9	32.7	26.2	27.7	34.9	24.8	10.3	0
2	6.8	5.2	6.2	6.1	7.2	4.1	26.5	33.2	26.6	28.2	35.0	23.7	1.9	0
3	7.3	5.0	6.6	6.3	7.4	4.0	27.0	34.0	27.4	29.0	35.3	24.3	0.1	Hs (0)
4	7.0	5.7	6.9	6.5	7.6	4.7	26.8	31.6	24.8	27.0	33.2	22.8	4.8	Hs 0
5	6.6	4.7	6.7	6.0	6.7	3.4	25.9	32.0	22.0	25.5	33.8	21.4	3.4	0
6	5.2	4.5	5.5	5.1	5.9	3.3	25.2	31.8	25.6	27.0	34.0	22.4	0.5	C
7	6.5	5.8	6.9	6.4	7.4	5.0	26.0	32.2	27.2	28.2	34.4	23.8		
8	7.8	6.9	8.0	7.6	8.4	6.1	26.2	32.3	28.0	28.6	34.7	24.3		F
9	8.9	7.4	8.1	8.1	9.4	6.2	27.0	33.0	25.8	27.9	35.5	24.3	3.8	0
10	7.6	5.6	6.5	6.6	8.0	4.2	26.6	32.8	24.8	27.3	33.7	23.5	30.0	0
11	6.0	4.4	6.1	5.5	6.3	3.4	26.0	32.4	27.0	28.1	33.6	24.5	0.6	(0)
12	5.8	4.7	5.6	5.4	7.0	3.5	26.9	32.0	27.4	28.4	33.2	24.4		E
13	5.8	4.1	5.7	5.2	7.0	3.5	26.6	32.8	28.0	28.9	34.2	24.8	0.8	E
14	5.7	4.3	5.7	5.2	5.8	3.9	27.1	32.2	26.2	27.9	34.3	25.3	0.7	0
15	5.7	3.8	5.9	5.1	5.9	2.8	26.9	33.0	27.2	28.6	34.7	24.2		(0) H1
16	6.0	5.5	6.8	6.1	6.8	5.1	27.9	34.0	28.2	29.6	34.8	25.4		E
17	7.0	5.3	6.9	6.4	7.4	4.8	27.1	33.1	27.2	28.6	34.8	24.8		E
18	7.1	4.8	5.5	5.8	7.2	3.5	26.4	33.2	28.2	29.0	34.3	23.9		E
19	6.3	4.7	6.9	6.0	6.9	4.3	26.0	32.7	26.0	27.7	33.9	23.7	2.0	0 Hs
20	8.2	7.2	8.6	8.0	8.9	6.5	27.4	29.2	25.2	26.5	31.9	23.2		V
21	8.5	7.2	8.0	7.9	8.9	6.4	26.0	34.5	28.1	29.2	34.7	24.3		B
22	7.6	6.1	7.5	7.1	7.7	5.2	26.5	34.2	25.0	27.7	34.6	22.6	10.5	0
23	6.3	4.6	6.1	5.7	5.7	3.6	24.8	31.0	27.6	27.4	33.1	23.5		E (P)
24	6.6	4.5	6.2	5.8	6.9	3.5	26.0	33.2	27.8	28.7	34.5	24.3		
25	6.7	5.3	6.6	6.2	6.7	4.7	26.7	34.4	29.0	29.8	35.4	24.2		E
26	6.9	6.0	6.2	6.4	7.3	5.2	26.8	30.8	27.0	27.9	32.4	25.8		
27	7.8	5.1	7.2	6.7	7.8	4.4	27.6	33.2	25.0	27.7	34.6	25.0	2.2	0 Hs
28	7.3	6.2	7.0	6.8	7.7	5.5	26.5	30.6	26.0	27.3	33.6	24.0	5.0	0
29	6.5	5.2	6.7	6.1	7.0	4.8	26.2	31.7	24.2	26.6	33.9	20.5	12.0	0
30	7.1	5.5	7.1	6.6	7.8	4.4	25.1	32.0	26.0	27.3	33.4	23.0		E
31														
Moy.	6.9	5.4	6.7	6.3			26.4	32.5	26.5	28.0	34.2	23.9	80.6	

Dates	HUMIDITE RELATIVE				TENSION de la vapeur d'eau mm. de Hg.			VENT				NEBULOSITE			PRESENCE du SOLEIL en h.
	7 h.	1 h.	9 h.	Moy.	7 h.	1 h.	9 h.	Direction dominante			Vitesse moyenne Mi/h	7 h.	1 h.	9 h.	
								7 h.	1 h.	9 h.					
1	74	52	82	69	18.3	19.2	20.8	F	NW	E	6.7	0	2	10	11.3
2	73	43	81	66	18.7	16.1	20.9	NE	NNE	SSE	6.4	8	6	9	9.1
3	77	37	67	60	20.3	14.5	18.2	NE	NNE	NE	5.9	7	5	9	10.6
4	66	55	90	70	17.1	19.1	20.9	E	WSW	SSE	5.7	7	7	10	5.0
5	76	53	93	74	18.9	18.8	18.2	E	W	NNW	7.0	2	3	10	10.3
6	73	55	80	69	17.5	19.3	19.6	E	WSW	NE	7.4	2	4	8	9.7
7	69	56	75	67	17.2	19.9	20.2	C	WSW	NE	6.4	1	4	3	9.6
8	67	51	70	63	17.1	18.4	19.7	ENE	W	NE	7.1	2	4	7	11.0
9	69	49	87	68	18.4	18.4	21.4	E	W	S	7.1	6	3	10	11.0
10	72	54	83	70	18.7	20.0	19.4	ENE	W	NE	6.5	1	2	10	11.5
11	76	55	83	71	19.0	19.8	21.9	C	W	NNE	4.9	7	2	10	10.4
12	77	59	74	70	20.4	20.9	20.1	C	WSW	E		2	8	7	5.9
13	82	55	77	73	21.3	20.4	21.7	C	W	ESE		1	2	5	4.1
14	74	60	82	72	19.7	21.6	20.8	NE	W	NE	5.6	3	4	10	7.2
15	70	51	64	62	18.5	19.0	17.2	C	W	SW	6.7	1	2	10	10.6
16	62	42	53	52	17.3	16.4	15.9	ENE	NNE	NE	7.7	7	8	10	5.0
17	68	49	68	62	18.0	18.2	18.3	NE	SSW	NE	6.9	7	8	5	2.9
18	75	54	61	63	18.9	20.5	17.3	NE	WSW	NE	6.0	3	3	8	9.9
19	72	50	85	69	17.9	18.6	21.3	SE	WSW	E	5.7	7	5	9	6.2
20	81	57	76	71	18.5	17.1	19.3	ENE	ENE	NE	9.0	8	7	1	1.0
21	56	39	43	46	13.9	15.8	12.2	ENE	NE	ENE	9.2	0	3	1	9.4
22	61	43	83	62	15.8	17.1	19.6	ENE	N	SW	7.1	6	7	10	8.9
23	75	58	68	67	17.6	19.4	18.0	E	W	NE	5.2	1	1	10	10.1
24	76	48	70	65	19.0	18.1	19.4	C	WSW	C	5.6	0	2	1	10.8
25	65	44	67	59	17.0	17.8	19.9	ESE	WSW	S	6.3	0	7	9	8.1
26	81	60	77	73	21.2	20.0	20.3	E	W	ENE	3.6	8	9	9	0.8
27	70	54	76	67	19.2	20.5	17.8	ENE	WSW	S	7.2	6	4	10	10.0
28	69	63	82	71	17.8	20.5	20.5	C	WSW	S	6.5	9	6	7	6.2
29	75	57	81	71	18.9	19.8	18.3	C	WSW	NE	6.1	2	5	6	5.4
30	76	54	84	71	17.9	19.2	20.9	ESE	W	NE	5.5	7	4	9	9.4
31															
Moy.	72	52	75	66	18.3	18.8	19.3				6.4	4	5	8	247.2



Dates	PRESSION ATMOSPHERIQUE à 0° : 750 +						TEMPERATURE SOUS ABRI						Pluie MM.	PHENOMENES DIVERS
	7 h.	1 h.	9 h.	Moy.	Max.	Min.	7 h.	1 h.	9 h.	Moy.	Max.	Min.		
1	6.3	4.9	6.0	5.7	6.6	3.7	27.0	31.4	25.6	27.4	34.1	24.9	25.1	0
2	5.6	4.4	6.2	5.4	6.3	3.6	25.7	32.0	24.2	27.3	33.3	23.7	T	0, R
3	6.8	6.3	7.0	6.7	7.6	5.1	26.0	31.0	26.8	27.7	32.8	24.0		0
4	7.2	5.7	7.0	6.6	7.9	5.3	27.0	34.1	27.2	28.9	34.7	24.3		(0)
5	7.0	5.6	7.0	6.5	7.2	4.6	27.8	31.8	26.8	28.3	34.8	23.3	5.1	0
6	7.6	5.6	6.7	6.6	7.9	4.7	26.0	31.8	26.7	27.8	33.5	24.3		(0)
7	6.8	5.7	6.6	6.4	7.4	4.3	25.5	32.0	26.2	27.5	33.6	23.8		0
8	6.8	5.1	6.5	6.1	7.0	4.1	25.1	30.9	24.8	26.4	32.3	22.9	2.0	0
9	6.3	4.6	6.1	5.7	6.9	3.8	24.6	30.6	24.8	26.2	32.0	22.8	T	
10	5.6	4.1	5.1	4.9	6.0	3.3	25.2	30.9	27.8	27.9	32.2	23.4	24.3	E
11	4.4	3.0	4.4	3.9	4.7	2.4	24.9	32.0	26.6	27.5	32.7	22.8		(P)
12	3.6	2.6	3.9	3.4	4.2	1.5	25.2	30.6	25.8	26.9	33.4	23.2	0.7	
13	3.7	2.9	4.6	3.7	4.7	2.3	25.4	30.4	26.0	26.9	31.0	23.8	0.2	E
14	5.0	4.6	5.6	5.1	6.0	3.5	25.1	30.7	26.8	27.4	31.8	23.4	T	Br, E
15	6.3	5.3	7.4	6.3	7.5	5.2	26.7	32.0	26.0	27.7	33.0	24.8		Hs, Hl
16	7.8	5.9	7.5	7.1	8.4	4.8	25.7	32.4	27.2	28.1	33.9	23.4	T	0
17	8.0	6.3	7.3	7.2	8.5	5.7	26.2	31.2	27.2	27.9	33.1	25.3	0.5	
18	7.1	6.3	7.2	6.9	7.8	5.7	25.6	30.2	27.0	27.5	32.8	24.9		T, Hl
19	6.8	5.8	6.9	6.5	7.0	5.1	26.0	31.0	27.5	28.0	33.0	25.0		Hl, E
20	7.0	5.4	6.3	6.2	7.7	5.2	26.6	31.2	27.3	28.1	32.7	25.7		0
21	5.8	4.4	5.8	5.3	6.6	3.8	26.2	31.0	23.7	26.1	32.4	21.0	29.0	0
22	5.5	4.7	6.4	5.5	6.4	4.3	25.0	31.8	24.8	26.6	33.0	22.0	17.5	0
23	6.5	4.9	6.3	5.9	7.3	4.0	25.0	31.1	25.6	26.8	32.2	23.0	0.3	0
24	6.6	4.5	6.4	5.8	7.1	4.6	26.7	30.2	25.6	27.0	33.1	24.3	T	0
25	6.3	5.1	6.2	6.1	7.1	5.6	24.8	31.7	26.0	27.1	33.3	22.9	0.5	0, R
26	5.9	4.6	6.1	5.5	6.1	3.9	24.7	32.0	25.4	26.9	33.0	24.2	T	(0)
27	4.9	3.4	5.2	4.5	5.2	2.5	25.2	31.0	23.2	25.7	33.3	21.3	24.6	0
28	5.5	3.6	5.6	4.9	5.8	3.1	24.1	31.0	24.8	26.2	32.6	23.0	T	
29	5.7	5.3	5.9	5.6	6.6	4.5	24.0	26.0	23.6	24.3	27.6	23.2	T	
30	4.7	3.7	3.2	3.9	5.7	2.9	24.0	24.0	23.0	23.5	24.4	22.4	44.0	
31	3.2	0.9	3.3	2.5	3.3	0.8	23.0	28.0	24.0	24.8	29.0	21.3	34.8	
Moy.	6.0	4.7	6.0	5.6			25.5	30.8	25.7	27.0	32.4	23.5	102.6	

Dates	HUMIDITE RELATIVE				TENSION de la vapeur d'eau mm. de Hg.			VENT				NEBULOSITE			PRESENCE du SOLEIL en h.
	7 h.	1 h.	9 h.	Moy.	7 h.	1 h.	9 h.	Direction dominante			Vitesse moyenne Mi/h	7 h.	1 h.	9 h.	
								7 h.	1 h.	9 h.					
1	70	61	87	73	18.6	20.8	21.2	E	W	NE	6.2	1	1	7	10.4
2	79	53	90	74	19.4	18.8	20.1	C	WSW	NE	5.4	0	2	10	9.7
3	76	60	81	72	19.0	20.0	21.2	ENE	WSW	E	4.7	1	7	5	6.2
4	64	41	77	61	16.8	16.2	20.6	E	NNE	NE	6.9	1	3	5	9.3
5	70	61	80	70	19.4	21.4	20.8	NE	WSW	NE	6.8	4	2	10	10.4
6	76	54	75	68	19.0	18.9	19.6	E	WSW	NE	5.8	2	3	7	10.7
7	72	42	56	57	17.5	15.0	14.2	ENE	NE	ENE	9.7	1	2	3	9.4
8	59	54	75	63	14.1	17.9	17.6	C	WSW	ENE	7.3	0	1	6	9.6
9	69	57	77	68	15.9	18.5	17.9	ENE	W	NE	5.9	1	4	8	7.8
10	69	55	67	64	16.5	18.3	18.7	NE	WSW	S	6.3	0	3	8	10.0
11	78	54	73	68	18.4	19.2	19.0	ENE	WSW	E	5.8	1	5	8	6.2
12	76	60	82	73	18.0	19.7	20.3	ESE	WSW	NNE	6.4	1	6	7	9.8
13	80	63	76	73	19.4	20.2	19.0	E	SW	NE	4.1	7	10	10	0.5
14	82	63	72	72	19.4	20.7	18.9	S	ENE	ENE	5.8	9	10	9	0.5
15	73	54	81	69	19.2	19.2	20.2	ENE	NE	SW	7.9	9	7	9	4.8
16	71	54	75	67	17.6	19.4	20.2	C	WSW	NE	5.2	7	4	9	10.3
17	81	63	77	74	20.4	21.3	20.6	E	WSW	SSE	4.5	2	7	8	5.8
18	84	64	78	75	20.4	20.3	20.7	E	W	E	4.2	9	7	7	3.3
19	76	59	73	69	19.0	19.8	19.8	E	W	E	4.9	1	3	5	6.7
20	65	57	60	63	16.8	19.3	18.4	E	WSW	E	5.3	10	9	7	0.0
21	75	65	89	76	18.9	21.9	19.1	C	WSW	NE	6.0	1	3	10	5.9
22	83	55	85	74	19.6	19.3	19.8	ESE	W	NNE	5.9	1	2	10	10.7
23	78	62	88	76	18.4	20.8	21.6	ESE	W	NNE	4.6	1	2	10	8.7
24	72	61	80	71	18.8	19.5	19.6	ESE	NE	E	3.8	3	8	5	5.7
25	77	50	69	65	17.9	17.5	17.2	E	SW	E	4.2	1	6	7	6.5
26	78	48	82	69	18.0	16.9	19.8	E	NE	S	4.5	8	6	10	3.8
27	74	59	89	74	17.7	19.8	18.9	ENE	WSW	E	6.2	3	4	10	9.0
28	82	55	78	72	18.3	18.2	18.3	ESE	SW	ENE	6.2	1	7	7	5.4
29	83	84	83	83	18.4	20.9	17.9	NE	NE	NNE	7.3	10	10	7	0.0
30	83	86	89	86	18.4	19.1	18.7	E	NE	E	6.9	10	10	10	0.0
31	91	76	91	86	19.0	21.3	20.3	NE	ENE	NE	6.2	9	9	10	0.4
Moy.	76	59	79	71	18.3	19.4	19.4				5.8	4	5	8	197.5



Dates	PRESSION ATMOSPHERIQUE à 0° : 750 +						TEMPERATURE SOUS ABRI						Pluie mm.	PHENOMENES DIVERS
	7 h.	1 h.	9 h.	Moy.	Max.	Min.	7 h.	1 h.	9 h.	Moy.	Max.	Min.		
1	2.5	1.3	2.6	2.1	3.2	0.8	23.7	28.0	23.8	24.8	28.0	22.5	10.7	
2	1.8	0.8	0.7	1.1	2.3	-0.3	24.0	29.8	24.0	25.5	30.1	21.3	3.4	
3	-0.9	-2.9	-3.3	-2.4	-0.9	-3.8	26.0	31.2	26.1	27.3	32.5	22.8		
4	-3.2	-3.5	-0.1	-2.3	-0.1	-5.0	26.0	30.2	26.0	27.1	31.0	23.2	20.7	
5	2.6	1.4	3.8	2.6	3.8	1.3	25.0	29.9	25.0	26.2	31.3	23.4	0.2	
6	5.4	4.6	7.1	5.7	7.1	4.5	24.4	30.0	25.0	26.1	31.4	22.8		
7	7.8	7.0	8.0	7.6	8.4	6.1	23.0	30.2	24.2	25.4	31.5	21.9		
8	8.1	6.5	7.7	7.4	8.6	6.3	23.0	31.0	25.0	26.0	31.9	21.3		Hs
9	8.5	6.8	9.0	8.1	9.0	6.3	23.0	29.9	26.2	26.3	32.0	21.8		R
10	8.5	7.5	8.6	8.2	9.3	7.0	24.0	29.8	26.0	26.5	31.0	23.8		
11	8.8	7.2	9.4	8.5	9.7	7.1	24.2	31.2	26.2	26.9	32.4	21.8		
12	8.8	6.7	7.9	7.8	9.5	5.9	23.8	31.7	25.8	26.8	32.0	22.4		
13	7.2	5.4	6.8	6.5	7.8	4.6	24.6	29.1	26.0	26.4	31.7	23.0		Hs, R, E
14	5.6	4.0	5.6	5.1	5.9	3.2	25.0	31.6	25.2	26.7	32.2	23.3	3.4	E
15	5.9	3.9	5.8	5.2	6.0	3.7	24.5	30.8	25.8	26.7	31.6	22.3		E
16	6.5	5.3	6.6	6.1	7.1	4.6	25.0	30.8	25.0	26.5	31.8	22.3		
17	6.7	5.2	6.8	6.2	7.0	4.7	24.8	29.4	25.6	26.3	32.0	22.8	T	V, E
18	5.6	4.2	5.6	5.1	6.0	3.4	24.4	32.0	25.6	26.9	32.9	23.3		(P), E
19	5.0	3.9	5.9	4.9	5.9	3.4	25.0	30.8	26.3	27.1	32.4	23.8		
20	6.0	5.7	7.3	6.3	7.3	5.2	25.0	32.0	25.1	27.3	32.0	23.4		
21	7.4	5.9	7.2	6.8	7.6	5.4	24.1	30.0	26.9	27.0	32.9	23.3		
22	7.3	5.8	7.2	6.8	7.7	5.1	25.0	29.2	25.0	26.0	31.3	23.3	3.6	
23	6.9	5.7	7.4	6.7	7.6	5.0	23.8	30.0	25.0	26.0	31.5	22.5		
24	7.1	6.0	6.9	6.7	8.0	5.4	23.1	28.2	24.2	24.9	30.0	21.8		R
25	6.7	5.8	7.4	6.6	7.5	5.2	23.0	29.1	25.2	25.6	29.4	22.2	14.5	
26	7.9	6.3	8.2	7.5	8.6	5.8	23.1	29.6	25.4	25.9	30.4	22.2	1.1	
27	8.5	7.1	9.0	8.2	9.2	6.6	23.9	29.0	25.1	25.8	30.4	22.4		
28	9.0	7.3	8.6	8.3	9.7	6.6	24.8	29.0	26.0	26.4	30.9	23.5		
29	8.9	6.9	8.3	8.0	9.5	6.0	24.7	31.6	26.0	27.1	31.9	22.7		
30	8.6	7.2	9.0	8.3	9.1	6.7	24.1	29.0	25.0	25.8	30.9	22.1		R
31														
Moy.	6.2	4.8	6.4	5.8			24.3	30.1	25.4	26.3	31.4	22.6	57.6	

Dates	HUMIDITE RELATIVE				TENSION de la vapeur d'eau mm. de Hg.			VENT				NEBULOSITE			PRESENCE du SOLEIL en h.
	7 h.	1 h.	9 h.	Moy.	7 h.	1 h.	9 h.	Direction dominante			Vitesse moyenne Mi/h	7 h.	1 h.	9 h.	
								7 h.	1 h.	9 h.					
1	95	79	93	89	20.6	22.1	20.4	ENE	SW	E	2.8	9	10	6	0.0
2	83	60	81	78	18.4	18.6	20.3	ESE	W	E	4.3	5	7	6	3.6
3	76	57	66	66	19.0	19.3	16.6	W	WSW	WSW	8.6	4	4	3	9.1
4	78	65	67	70	19.4	20.7	16.8	SW	W	ESE	9.6	7	5	6	6.7
5	65	45	61	57	15.3	14.2	14.3	E	NE	ENE	7.4	1	3	2	10.0
6	57	46	61	55	13.0	14.4	14.3	E	ENE	E	7.1	0	3	2	9.3
7	65	36	66	56	13.5	11.4	14.8	E	ESE	E	6.4	5	4	2	9.7
8	66	42	68	59	13.9	14.1	16.0	E	NE	ESE	6.0	1	3	4	10.2
9	76	53	69	66	15.9	16.6	17.4	E	WNW	SW	4.6	2	5	7	7.1
10	83	60	76	73	18.4	18.6	19.0	ESE	W	S	4.5	7	5	7	8.6
11	75	48	73	63	16.9	16.2	18.5	ESE	NNE	SSW	5.5	6	5	8	9.0
12	80	50	78	69	17.4	17.4	19.1	E	NE	ENE	5.0	1	3	1	10.3
13	78	63	76	72	18.0	19.0	19.0	ESE	WNW	ESE	4.8	1	4	7	9.8
14	74	55	76	68	17.4	19.1	18.0	E	WSW	ENE	5.6	3	3	4	7.3
15	71	49	78	66	16.2	16.1	19.1	E	NE	ESE	6.0	2	6	1	8.6
16	65	54	70	65	15.3	18.0	17.8	ESE	NE	NE	6.8	3	8	7	7.3
17	74	67	79	73	17.2	20.4	19.3	ESE	WNW	ESE	5.3	2	8	6	6.6
18	80	53	76	70	18.2	18.8	18.5	NE	ESE	ESE	7.9	1	2	9	8.3
19	70	54	79	68	16.6	18.0	20.1	E	NE	E	6.0	0	1	3	10.3
20	67	49	76	64	15.7	17.2	19.1	ESE	SW	E	5.1	0	3	3	10.3
21	78	61	74	71	17.5	19.3	19.4	ESE	WNW	SW	5.7	2	2	6	10.0
22	76	68	82	75	17.8	20.5	19.3	ESE	W	WSW	5.1	1	1	7	10.1
23	73	53	67	64	16.1	16.6	15.7	ESE	WNW	E	5.7	0	4	1	10.2
24	75	61	63	66	15.8	17.3	14.1	ESE	WNW	ESE	4.8	7	2	1	9.9
25	76	58	78	71	15.9	17.5	18.6	E	WNW	SW	4.6	1	2	7	10.0
26	83	54	73	70	17.4	16.8	17.5	E	WNW	SSW	4.5	4	1	5	9.5
27	83	64	76	74	18.3	19.1	18.1	E	WNW	SSW	4.7	3	8	4	5.1
28	68	58	78	68	15.8	17.2	19.4	E	WNW	WSW	5.1	8	6	6	6.5
29	69	51	69	63	16.0	17.5	17.2	ESE	NE	E	5.1	1	3	3	10.0
30	72	58	76	69	16.0	17.2	17.8	ESE	W	ESE	5.2	1	4	4	7.5
31															
Moy.	74	56	74	68	16.8	17.6	17.8				5.7	3	4	5	250.9



Dates	PRESSION ATMOSPHERIQUE à 0° : 750 +						TEMPERATURE SOUS ABRI						Pluie MM.	PHENOMENES DIVERS	
	7 h.	1 h.	9 h.	Moy.	Max.	Min.	7 h.	1 h.	9 h.	Moy.	Max.	Min.			
1	8.4	7.3	8.6	8.1	9.1	6.6	22.0	29.0	25.4	25.4	30.9	21.8			
2	7.8	7.1	9.1	8.0	9.1	6.4	23.2	28.2	26.0	25.9	30.6	22.2			
3	9.2	8.4	9.8	9.1	10.0	7.6	24.3	31.2	26.0	26.9	32.0	22.5			
4	8.9	7.8	9.6	8.8	9.8	7.4	24.5	31.0	25.0	26.4	31.9	21.8			
5	8.8	7.2	8.3	8.1	9.5	6.5	23.6	30.8	26.1	26.6	31.0	22.8			
6	7.8	6.4	8.1	7.4	8.6	6.3	23.9	30.3	25.8	26.4	31.9	22.8		V	
7	7.9	6.5	8.0	7.5	8.4	5.9	24.1	31.0	26.6	27.1	31.7	23.3		V	
8	8.6	7.2	8.7	8.2	9.4	6.6	24.0	30.8	26.0	26.7	31.5	23.6		R	
9	6.8	7.4	8.6	7.6	9.4	6.6	23.4	29.9	25.0	25.8	31.1	22.2			
10	7.9	6.5	7.4	7.3	8.6	5.8	23.0	29.7	24.2	25.3	30.4	22.2			
11	7.5	6.3	7.3	7.0	8.2	5.6	23.7	29.0	26.0	26.2	30.0	22.3			
12	7.4	6.0	8.1	7.2	7.8	5.2	24.0	31.2	26.6	27.1	30.9	21.8			
13	7.7	5.9	7.3	7.0	8.3	5.4	23.0	31.2	26.0	26.5	31.8	22.5			
14	7.4	5.7	6.9	6.7	8.2	4.8	22.8	28.9	25.0	25.4	30.9	22.5		Hs	
15	7.2	6.1	7.6	7.0	7.9	5.0	22.8	30.1	26.0	26.2	30.7	21.3		E, R	
16	6.9	5.7	7.3	6.6	7.6	4.7	24.8	31.1	25.0	26.5	31.8	22.3		(P) E	
17	7.6	6.6	8.2	7.5	8.4	6.0	23.9	30.1	25.0	26.0	31.3	22.7			
18	8.3	7.1	8.5	8.0	9.0	6.6	22.8	30.9	26.4	26.6	31.5	22.4			
19	8.8	7.2	8.1	8.0	9.2	6.6	22.0	31.0	25.6	26.1	31.4	20.8			
20	8.7	6.8	8.1	7.9	9.1	6.1	23.8	30.2	25.2	26.1	31.1	22.1			
21	7.9	6.6	8.3	7.6	8.8	5.6	22.8	30.1	26.2	26.3	31.0	22.3			
22	7.8	6.5	7.7	7.3	8.3	5.8	23.1	30.5	25.0	25.9	31.1	21.3			
23	8.1	7.5	8.7	8.1	9.2	6.1	23.3	30.0	25.7	26.2	31.3	22.8	1.0		
24	8.6	7.2	8.8	8.2	9.2	6.5	22.8	30.0	25.8	26.1	31.1	22.3			
25	8.7	7.1	9.1	8.3	9.8	6.0	22.6	30.8	26.2	26.5	31.3	22.2			
26	9.7	8.1	9.8	9.2	10.5	7.3	22.3	28.9	25.0	25.3	31.2	21.2			
27	9.7	8.0	9.5	9.1	10.5	7.4	21.4	28.0	25.2	24.9	31.4	20.8		R	
28	9.0	7.9	9.0	8.6	9.9	6.9	22.0	29.0	24.0	24.8	30.3	21.3			
29	9.1	8.1	9.1	8.8	9.9	7.1	23.0	28.2	24.4	25.0	30.8	21.8			
30	9.4	8.5	9.6	9.2	9.9	7.7	24.0	28.1	26.0	26.0	30.4	21.8	2.8		
31	9.6	8.2	9.3	9.0	10.5	7.2	23.0	30.0	25.4	26.0	31.0	21.8			
Moy.	8.3	7.1	8.5	8.0			23.2	30.0	25.5	26.1	31.1	22.1	3.8		

Dates	HUMIDITE RELATIVE				TENSION de la vapeur d'eau mm. de Hg.			VENT				NEBULOSITE			PRE-SENCE du SOLEIL en h.
	7 h.	1 h.	9 h.	Moy.	7 h.	1 h.	9 h.	Direction dominante			Vitesse moyenne Mi/h	7 h.	1 h.	9 h.	
								7 h.	1 h.	9 h.					
1	74	63	73	70	14.5	18.9	17.8	SE	WNW	SSW	5.3	8	4	1	8.8
2	73	64	70	69	15.4	18.0	17.5	E	WNW	E	5.0	3	7	7	6.7
3	60	41	69	57	13.6	14.0	17.2	ESE	ENE	E	6.3	1	1	5	10.2
4	62	36	69	56	14.1	12.0	16.4	E	NE	E	6.0	0	0	2	10.1
5	74	45	63	61	16.0	15.0	15.8	ENE	NE	ENE	7.9	0	1	7	9.1
6	59	38	57	51	13.2	12.2	14.1	E	NNE	ENE	6.8	0	0	2	9.8
7	59	42	61	54	13.2	14.1	15.7	ENE	NNE	NE	6.8	0	1	2	9.5
8	66	43	55	55	14.8	14.2	13.7	ENE	NNE	ENE	6.8	0	2	7	8.3
9	64	31	48	48	13.6	9.6	11.3	NE	NNE	E	7.4	0	0	0	10.0
10	59	43	66	56	12.3	13.1	14.8	E	WNW	E	6.7	0	1	1	10.0
11	54	52	67	58	11.9	15.3	16.8	ENE	WNW	WSW	5.6	0	1	7	10.1
12	74	42	50	55	16.4	14.3	13.0	ENE	NE	NE	7.7	1	1	8	10.0
13	69	39	69	59	14.4	13.3	17.2	NE	NNE	NE	7.2	0	2	2	9.5
14	68	58	76	67	14.0	17.2	17.8	ENE	WNW	E	4.3	3	4	4	9.1
15	79	47	69	65	16.3	14.9	17.2	NNE	NE	NE	5.9	0	4	7	5.8
16	61	42	69	57	14.1	14.2	16.4	NE	NNE	NE	7.6	0	2	8	9.6
17	62	40	59	54	13.8	12.9	14.0	ENE	NE	E	7.0	0	1	0	10.0
18	76	42	72	63	15.6	14.0	18.4	NE	NE	WNW	7.0	0	4	8	9.1
19	71	42	63	59	14.0	14.1	15.3	NE	NNE	ENE	6.6	0	1	0	10.0
20	67	38	58	54	14.7	12.1	13.8	NE	NNE	ENE	7.1	1	1	0	9.5
21	60	41	63	55	12.4	12.9	16.0	ENE	NE	NNE	6.4	0	0	5	10.0
22	59	30	62	50	12.4	9.8	14.6	NE	NE	NE	7.2	0	0	1	10.0
23	60	41	70	57	12.9	12.9	17.2	E	NE	NE	7.4	0	1	8	10.0
24	71	42	63	59	14.6	13.3	15.5	NE	NNE	NE	7.2	1	2	7	10.0
25	61	40	67	56	12.5	13.2	17.1	SE	WNW	SSW	6.0	0	1	5	10.0
26	79	53	73	68	15.8	15.8	17.1	E	WNW	E	5.3	1	1	1	9.6
27	77	54	68	66	14.7	15.2	16.2	ESE	WNW	E	4.9	0	1	7	9.5
28	74	58	75	69	14.5	17.2	16.6	ESE	W	ENE	4.3	0	1	1	9.2
29	76	62	80	73	15.9	17.7	18.2	E	WNW	SW	5.0	6	5	1	6.6
30	69	68	69	69	15.2	19.3	17.2	E	WNW	WSW	5.7	4	3	9	7.7
31	83	59	76	73	17.2	18.5	18.3	C	WNW	SSW	5.6	4	3	3	9.5
Moy.	68	46	66	60	14.3	14.5	16.1				6.3	1	2	4	287.3



II

STATIONS PLUVIOMETRIQUES

Les observations publiées comprennent :

les pluies journalières de 36 stations  
les pluies mensuelles de 56 stations

- 1) Stations relevant de l'Observatoire de St. Martial
- 2) Stations relevant du Service hydrographique  
publiées avec la permission de Mr. le Secré-  
taire d'Etat aux Travaux publics
- 3) Une Station de la U.S.D.A. Rubber Plant Field Station
- 4) Une Station de la Reynolds Mining Corporation



STATIONS	1	2	3	4	5	6	7	8	9	10	11	12	13	14	15
Anse à Galets											4.5				3.0
Anse à Veau															
Bainet												4.0			
Barrage, Rivière grise															
Cabaret											12.0				
Cap-Haitien		20.2			2.0							3.0			10.0
Cayes										2.0					
Dessalines															
Forêt des Pins															
Gaillard											10.0				
Ganthier															
Gonaïves											10.0	10.0	9.0	8.0	
Grands Bois															
Grande Rivière du Nord		150.0													
Hinche															
Jacmel															
Kenskoff								3.0				1.8		1.2	
Lascahobas															
Limbé															
Lesson															
Marfranc		8.5	2.0	5.5						6.5		101.0	1.0		
Marmelade	4.9	28.3									4.9				
Mirebalais											1.0	3.5			
Pétionville								4.0	1.0						
Petit Coâve														2.2	
Pilate		60.5										18.0			
Port-au-Prince (Obs.)								T	T			0.6	1.4	T	
Port-au-Prince (Lalue)											T	1.5			
Port à Piment								15.0	30.0	16.0					
Port de Paix	13.0	12.0	9.0								9.0	4.0	1.5	3.0	
Sainte Croix Deroncelat															
Saint Marc											20.0	11.0			
Saint Michel											10.0	6.0			
Terre Neuve											43.0	7.0	1.0		
Thomazeau															
Verrettes															



STATIONS PLUVIOMETRIQUES

16	17	18	19	20	21	22	23	24	25	26	27	28	29	30	31	Total	Jours
		2.0														9.5	3
																0.0	0
														6.0		10.0	2
																12.0	1
													30.0		20.0	85.2	6
														4.5		6.5	2
																0.0	0
																0.0	0
															8.0	18.0	2
6.0																43.0	5
												10.0	4.0			164.0	3
																0.0	0
															6.5	6.5	4
																0.0	0
																124.5	6
												5.1	1.1		10.4	54.7	6
												68.5		3.5		76.5	4
																5.0	2
													T	1.2		3.4	2
											1.0		24.0	49.0	25.0	177.5	6
												12.9		0.3		15.2	4
												8.5		T		10.0	2
											10.0	25.0	30.0	20.0		146.0	7
1.0	1.0	1.0									4.0	52.0	45.0	4.0	3.0	162.5	15
																0.0	0
														10.0		41.0	3
																16.0	2
																51.0	3
																0.0	0



STATIONS	1	2	3	4	5	6	7	8	9	10	11	12	13	14	15
Anse à Galets															
Anse à Veau			1.1	6.8	6.2										
Bainet													3.0	2.0	
Barrage, Rivière grise															
Cabaret															
Cap-Haitien	20.5		2.0	3.0	10.0										
Cayes		2.0		11.0				6.2					1.5		
Dessalines															
Forêt des Pins					42.0										
Gaillard				5.0											
Ganthier															
Gonaives					27.0										
Grands Bois															
Grande Rivière du Nord	40.0	50.0			16.0										
Hinche			10.0		10.0	2.0									
Jacmel													2.0	6.5	
Kenskoff				8.0	29.6	10.7									
Lascahobas	12.0	45.0	48.0	20.0											
Limbé															
Lesson															
Marfranc					3.0										
Marmelade	13.3	2.6		4.6	43.4										
Mirebalais		5.0													
Pétionville					3.0										
Petit Goâve				7.0											
Pilate	32.5														
Port-au-Prince (Obs.)					T										
Port-au-Prince (Lalue)															
Port à Piment				19.0								6.0			
Port de Paix		30.0				30.0								3.0	
Sainte Croix Deroncelet				12.7											
Saint Marc															
Saint Michel		18.0		18.0	54.0										
Terre Neuve															
Thomazeau															
Verrettes			12.0												



STATIONS PLUVIOMETRIQUES

16	17	18	19	20	21	22	23	24	25	26	27	28	29	30	31	Total	Jours
																0.0	0
																14.1	3
					4.9			22.0	9.5		71.5					112.9	6
																0.0	0
						5.0	3.0	90.5								134.0	7
					1.2	0.4	13.5	6.2	1.0	1.8						44.8	10
																0.0	0
						15.0		27.0								84.0	3
					6.0			60.0								71.0	3
					38.0											65.0	2
					25.0	60.0	65.0	20.0								276.0	7
						3.0										25.0	4
		8.8		1.5	0.2			45.7								64.7	6
						14.3	1.0	14.0								77.6	6
					35.0											160.0	5
						4.0	9.0									16.0	3
			1.7		5.3	3.7	19.4	27.3								112.3	9
					7.0		2.0									14.0	3
						12.0	6.0	2.0								23.0	4
		T		26.5	2.7		8.0									44.2	4
					1.0			17.2								53.7	3
				0.1		14.6				0.2						14.9	3
						2.5	6.5									9.0	2
																25.0	2
						12.0	10.0	19.0								104.0	6
					15.2	12.7	7.6									48.2	4
					4.0											94.0	4
																12.0	1



STATIONS	1	2	3	4	5	6	7	8	9	10	11	12	13	14	15
Anse à Galets								2.0	4.0	5.0					
Anse à Veau															
Bainet												2.0	2.5		14.0
Barrage, Rivière grise															
Cabaret													7.0		
Cap-Haitien															
Cayes									1.5	1.2	7.0				68.0
Dessalines															
Forêt des Pins															
Gaillard												20.0			
Ganthier															
Gonaives															
Grands Bois															
Grande Rivière du Nord															
Hinche															
Jacmel											13.8	9.5			
Kenskoff											5.7		21.0	2.6	3.9
Lascahobas															
Limbé															
Leson								4.0					5.4		
Marfranc											17.0				
Marmelade	1.8	15.1										1.1	2.0		
Mirebalais									7.0			12.0	21.0	14.0	
Pétionville					1.0					2.0		36.0	8.0	24.0	
Petit Coâve										25.7	40.7	14.7	8.2	T	28.5
Pilate					6.0					7.5					9.0
Port-au-Prince (Obs.)					2.8					9.5	1.7	28.8	13.1	8.6	T
Port-au-Prince (Lalue)					1.0						2.0	26.0	16.5	9.5	
Port à Piment			10.0						7.0						
Port de Paix		15.0								6.0					
Sainte Croix Deroncelet															
Saint Marc															
Saint Michel															
Terre Neuve															
Thomazeau															
Verrettes									18.0	14.0					



STATIONS PLUVIOMETRIQUES

16	17	18	19	20	21	22	23	24	25	26	27	28	29	30	31	Total	Jours
			3.0	2.5		5.0	3.0									24.5	7
	1.5									12.0			73.0			105.0	6
		45.0														52.0	2
		4.5		3.0	120.0		30.0		10.0	30.4	12.0		20.5	50.0	60.3	340.7	10
		2.0			13.5		2.5				1.5		22.5			119.7	9
																0.0	0
		17.0		9.9	17.8	4.8	3.8		5.8	35.8						94.9	7
4.8	74.0	4.0			26.0				22.0	8.0	2.7		106.0			267.5	9
	3.0									5.0						8.0	2
	10.0	16.0	20.0	80.0	70.0	60.0	25.0		40.0	48.0	30.0					399.0	10
	1.0	32.0	11.0	1.0				6.0	6.0						20.0	77.0	7
						0.5			4.7	0.8			162.5			191.8	6
			23.0			1.4	1.4	5.7		6.2	2.8	29.0	1.1	13.9	0.5	118.2	14
		11.0			13.5	15.0				22.0	12.5	13.0			3.0	99.4	9
		29.0	7.0		19.5	16.5	48.0	16.5	36.0	36.3						226.6	9
	21.0				8.9	13.6	11.9		11.5	3.4	7.9	14.1	3.1	3.2	7.8	126.4	15
	12.0	73.0			10.0				2.0		28.0	46.0	5.0		44.0	274.0	12
	11.0	4.0	3.0		28.0	1.0	2.0	1.0		2.0	24.0		42.0	1.0	5.0	195.0	17
	29.2	9.7			74.0		T		7.0			4.7	28.5	14.0	5.5	290.4	13
	11.0	1.5						10.0				60.0			66.0	171.0	8
	29.4	1.4		22.4	27.2	9.4			0.1	0.5	7.4	12.0	23.4	T	59.0	256.7	17
	30.0	2.0			67.0	9.0				T	7.0	8.5	33.0	1.5	74.0	287.0	14
					27.0								22.0			66.0	4
	8.5	T	1.5	4.0		6.0	10.0	40.0	2.5	2.0	4.0	55.0	4.0			158.5	13
	45.5	12.0	10.0				25.0									92.5	4
	38.0	9.6							6.0			20.0	2.0		37.0	112.6	6
		42.0													14.0	56.0	2
			20.0													52.0	3



STATIONS	1	2	3	4	5	6	7	8	9	10	11	12	13	14	15
Anse à Galets												5.5			
Anse à Veau															
Bainet	3.0		3.0	20.5										8.9	
Barrage, Rivière grise															
Cabaret															
Cap-Haitien															
Cayes		22.5	9.2												4.0
Dessalines															
Forêt des Pins	7.9														
Gaillard	15.0	7.0	1.5				1.2				1.5			47.0	
Ganthier															
Gonaives															
Grands Bois															
Grande Rivière du Nord	28.0	20.0									28.0				
Hinche	3.0	2.0					0.5								
Jacmel		17.1	1.8		0.2			2.2						46.5	
Kenskoff	6.7	10.0		4.1	3.9				0.2	0.6			2.4		2.9
Lascahobas															
Limbé															
Lesson		8.0													
Marfranc															
Marmelade	8.5	13.7	0.6												
Mirebalais															
Pétionville	24.0		5.0				3.0					26.0			
Petit Goave				4.2	27.5	13.2						40.5	8.5		
Pilate		66.0										2.0			
Port-au-Prince (Obs.)	T		15.7	0.2			0.3	T	0.1			16.0	20.0		
Port-au-Prince (Lalue)			11.0									30.0	19.0		
Port à Piment	15.0	10.0		8.0		13.0								2.0	
Port de Paix			1.5									9.0			
Sainte Croix Deroncelet															
Saint Marc												3.0			
Saint Michel															
Terre Neuve															
Thomazeau															
Verrettes															



STATIONS PLUVIOMETRIQUES

16	17	18	19	20	21	22	23	24	25	26	27	28	29	30	31	Total	Jours
		2.0														7.5	2
			10.0			54.9	4.5			5.0	2.0		20.0			126.8	10
											25.0					25.0	1
														3.0		3.0	1
						12.0	1.0			41.2	46.5			22.0		158.4	8
																0.0	0
			7.9													15.8	2
5.8		10.0		10.0	9.0	4.0				5.4	8.5			63.0		188.9	14
	3.0				4.0				2.0					17.0		26.0	4
		22.0			40.0	62.0										200.0	6
							20.0									25.5	4
0.5		1.2	3.0	0.6	73.7	29.0			0.9	18.3	1.2		35.0	25.4		256.6	16
		9.9	6.0	4.5	3.3	0.8	0.8	3.4		2.2	8.0	1.5				71.2	18
													44.0	18.0		70.0	3
	1.0		13.7	8.7	20.1	30.4				9.4	24.2	21.4	3.3	9.2		164.2	13
	26.0	20.0		30.0			2.0	1.0		26.0				1.0		164.0	11
	9.0					9.0	3.7	16.2		10.2	3.7	44.5	8.7	22.0		220.9	14
8.0				8.0		8.0				36.0				10.0		138.0	7
	4.0	1.0	4.6	29.0	1.8	T		11.2	33.3	60.0	5.4	0.5		T		203.1	16
	3.5	T	6.0	26.0	T			5.5	17.0	48.0	7.0					173.0	10
										8.0	45.0	72.0	6.0	7.0		186.0	10
												12.0		21.0		43.5	4
											32.0		10.5	27.5		70.0	4
				22.0			28.2							47.8		98.0	3
	10.0						2.0							7.0		19.0	3
																0.0	0



STATIONS	1	2	3	4	5	6	7	8	9	10	11	12	13	14	15
Anse à Galets	3.0			2.5			4.0			3.0		5.0			3.0
Anse à Veau															
Bainet													57.0	13.0	
Barrage, Rivière grise															
Cabaret					29.0	7.0				25.0					
Cap-Haitien	2.0														
Cayes					11.0	18.0	3.0				2.2		2.5		3.0
Dessalines									20.0						
Forêt des Pins															
Caillard			4.5					5.5			4.0	80.0	32.0	2.0	
Ganther															
Gonaives															
Grands Bois															
Grande Rivière du Nord							16.0		22.0	68.0	46.0				
Hinche															
Jacmel					0.8	0.3		6.0				45.0	25.0		3.2
Kenskoff	10.3	2.1		2.0						11.6		0.5	25.2	7.6	24.2
Lascahobas															
Limbé															
Lesbon			18.0			6.0	66.0	7.0	20.0	7.0	13.0	11.0		10.0	
Marfranc															
Marmelade		1.6	1.3		1.2				4.5		4.8				
Mirebalais	5.0		2.0	3.0		18.0			37.0	9.0	22.0			25.0	12.0
Pétionville									2.0			40.0	16.0	41.0	80.0
Petit Goâve	8.0		16.2	20.2			2.0	33.0	8.5	11.0	26.7	48.5		9.5	7.0
Pilate					4.0					11.0		18.0			
Port-au-Prince (Obs.)								T	25.4			31.8	1.7	24.5	5.2
Port-au-Prince (Lalue)									17.0			51.0	2.0	22.0	9.0
Port à Piment		15.0			18.0	7.0	10.0					34.0	6.0	5.0	29.0
Port de Paix	2.0	T									T				
Sainte Croix <i>Deroncelet</i>															
Saint Marc				21.0	19.5	6.0									
Saint Michel	3.0										6.0				
Terre Neuve	25.0		26.0					16.0	48.0					2.0	
Thomazeau															
Verrettes						11.0	8.0	5.0							



STATIONS PLUVIOMETRIQUES

16	17	18	19	20	21	22	23	24	25	26	27	28	29	30	31	Total	Jours
		4.0					2.0				3.0					29.5	9
		13.0		19.0									9.0			41.0	3
		2.5	31.0		5.0								2.7		1.9	113.1	7
104.0		14.0	7.0		4.0	36.0		19.0								245.0	9
				4.0		2.0										8.0	3
13.0		30.0	27.5	8.0	5.5		5.0									128.7	12
		25.0	20.0	10.0												75.0	4
15.5		35.5	29.5	3.0	5.0					7.0	10.0			31.0		264.5	14
		80.0			40.0	88.0	28.0	38.0		40.0	26.0					492.0	11
9.5			11.8	2.7		1.4					25.4			4.0		135.1	12
30.0	0.5		7.9	11.9	0.5	28.0	5.1	28.1	12.2	76.2	2.7	0.9	7.4	0.9	24.7	320.5	23
12.0		18.0		8.0	12.0		10.0		30.0	14.0		30.0		15.0	6.0	313.0	19
		21.6	13.3		2.1				12.6	2.5	13.7			3.2		82.4	12
32.0		32.0	12.0		3.0	15.0	10.0		18.0	5.0				23.0		283.0	18
25.0		15.0	42.0		4.0	3.0	34.0	12.0	24.0	2.0	1.0	6.0		33.0		380.0	17
25.0	66.0	15.7	62.2	2.0		3.5			29.5	8.0				16.0		418.5	20
	13.0					6.0								11.0	21.0	84.0	7
108.0		7.8	22.0		14.8	19.7	16.0	0.3	23.5	0.7				9.0		310.4	15
102.0		10.0	27.0		7.5	19.0	24.0	2.0	31.5	2.0				6.5		332.5	15
			26.0							34.0	10.0	20.0				214.0	12
		30.0	2.5	3.0		2.5	T			1.0		T				41.0	6
		56.0	10.0	10.0	6.0				2.0							130.5	8
	5.0		12.0	10.0	3.3	6.0			25.0	10.0	19.0			20.0		119.3	11
			6.0	9.0			5.0		22.0			16.0	2.0			177.0	11
13.0	8.0															45.0	5



STATIONS	1	2	3	4	5	6	7	8	9	10	11	12	13	14	15
Anse à Galets	3.0	5.0			4.0			2.0				4.0			
Anse à Veau															
Bainet		3.0	9.5	2.5								113.9	91.0		
Barrage, Rivière grise															
Cabaret		7.0	14.0	16.0											
Cap-Haitien										10.0	8.0				
Cayes	2.5	2.0	7.5	27.5	2.2	12.0	1.5				90.0			13.0	23.0
Dessalines															30.0
Forêt des Pins					9.9							2.8		43.7	
Gaillard	11.0	2.0		20.0	20.0						7.5	31.7	7.0	4.8	
Canthier															
Gonaives	5.0	14.0		5.0											
Grands Bois															
Grande Rivière du Nord				18.0	17.0	14.0	2.0								20.0
Hinche				10.0		60.0	4.0							2.0	12.0
Jacmel			19.4	7.2	1.2		1.0				31.4	30.8	17.0	2.4	
Kenskoff					52.1	26.2							13.8	19.7	
Lascahobas	2.0	20.0	26.0	5.0	8.0	35.0					20.0			28.0	21.0
Limbé															
Lesson			46.0	73.5				4.5				9.0	18.5	48.5	5.7
Marfranc															
Marmelade	4.8			35.6	27.9		20.7	13.9			1.0				13.9
Mirebalais		7.0	23.0	9.0	5.0						50.0			6.0	
Pétionville			T	3.0	8.0							26.0	5.0	4.0	
Petit Goâve	10.0		16.7	5.2							78.7	25.0	6.2	2.5	13.2
Pilate		3.0				84.0								4.5	31.0
Port-au-Prince (Obs.)			0.9	2.2	20.0		T					65.7	1.0	1.0	T
Port-au-Prince (Lalue)			T	2.0	28.5		1.0					64.0	2.0		
Port à Piment	15.0					8.0						6.0	32.0		
Port de Paix			4.0		3.0							T			
Sainte Croix Deroncelet															
Saint Marc		4.0	8.0	16.0	9.0									5.5	16.0
Saint Michel	6.0			12.0	13.7			16.0							
Terre Neuve	62.0	28.0		30.0	9.0									16.0	
Thomazeau															
Verrettes					15.0										20.0



STATIONS PLUVIOMETRIQUES

16	17	18	19	20	21	22	23	24	25	26	27	28	29	30	31	Total	Jours
3.0			2.0													23.0	7
								2.5				10.0				232.4	7
																37.0	3
										5.0						23.0	3
						3.0							3.2			187.4	12
		20.0														50.0	2
	22.9	27.9		2.8	22.9		2.8	48.0								183.7	9
4.0								9.0			1.0					118.0	11
								12.0					30.0			66.0	5
	26.0		8.0	6.0			10.0	10.0								131.0	10
3.0	4.0	10.0		24.0	2.0		12.0	64.0		3.0		10.0				220.0	14
8.1	2.2						1.3	3.0								125.0	12
	32.5	4.0	1.1		3.2		0.2		2.1				24.2	4.5		183.6	12
6.0	11.0			35.0				37.0								254.0	13
	48.0				25.5	60.2	25.5	75.0				15.5	6.0			461.4	14
2.1	2.4		16.2	7.2				11.2				1.6	1.7			160.2	14
	12.0			19.0				5.0		3.0		33.0	12.0			184.0	12
13.0	63.0		14.0					3.0								139.0	9
6.2							2.2	4.7								170.6	11
13.0		5.0	5.0	7.0												152.5	8
8.5	25.2		T					1.0					T			129.5	9
12.0	32.0							1.0								142.5	8
12.0					17.0			10.0		15.0		6.0				121.0	9
0.5		18.0						3.0								28.5	5
15.0				15.0				32.0						6.5		127.0	10
								10.5						4.8		63.0	6
						6.0		50.0						6.0	6.0	213.0	9
	10.0		19.0	25.0												89.0	5



STATIONS	1	2	3	4	5	6	7	8	9	10	11	12	13	14	15
Anse à Calets														3.0	
Anse à Veau															
Bainet															
Barrage, Rivière grise															
Cabaret										28.0					
Cap-Haitien															
Cayes															
Dessalines								30.0							
Forêt des Pins															
Gaillard				2.0											
Ganthier															
Gonaives							2.0						3.0		
Grands Bois															
Grande Rivière du Nord	12.0					8.0									16.0
Hinche						3.0			6.0						
Jacmel															
Kenskoff															
Lascahobas	30.0	3.0	5.0	12.0		16.0	6.0								
Limbé															
Lesson			15.0						4.8	47.8					
Marfranc															
Marmelade						9.9	2.4							1.6	2.0
Mirebalais	16.0		5.0					12.0							
Pétionville															
Petit Goâve						2.2	1.5								
Pilate			15.0											3.0	
Port-au-Prince (Obs.)			T												
Port-au-Prince (Lalue)															
Port à Piment													6.0		
Port de Paix						56.0									
Sainte Croix Deroncelet															
Saint Marc															
Saint Michel			4.5			2.5								6.2	
Terre Neuve				8.0											
Thomazeau															
Verrettes															



STATIONS PLUVIOMETRIQUES

16	17	18	19	20	21	22	23	24	25	26	27	28	29	30	31	Total	Jours
			2.0		4.0		3.5				5.0					17.5	5
			48.0		18.5	10.0						6.0				82.5	4
			26.0	21.0		35.0				24.0					15.0	149.0	6
		2.0														2.0	1
	1.0	38.0	2.5			37.0	2.4	7.0		118.0	23.0	32.0	1.5	2.0	2.0	266.4	12
15.0							35.0									80.0	3
		5.0		8.2	2.5	18.5	84.0		1.8			2.0			15.5	139.5	9
												8.0				13.0	3
						48.0		62.0								146.0	5
			47.0	8.0							31.0	5.0				100.0	6
	1.8			3.6		7.6	5.5	30.0	0.5		0.9				5.6	55.5	8
		4.9	8.1		31.0	2.4	13.0		0.4		0.5	2.1		0.1		62.5	9
		16.0	5.0	8.0	6.0	23.0	14.0	5.0	10.0							159.0	14
		29.0		9.2		17.0		20.0			18.7					161.5	8
			8.1	3.7	5.7	5.4	1.6	9.8		1.6		5.5				57.3	12
		2.0	12.0	45.0		12.0	8.0	2.0			8.0					122.0	10
			24.0	12.0				12.0		2.0					1.0	51.0	5
	2.5	4.7	3.2	7.0		4.7				7.5		11.2			7.0	51.5	10
			35.0	2.0	17.0	22.0	8.0	5.0			7.0					114.0	9
		3.2		18.4	3.2	6.8	T			6.2	5.4					43.2	6
	T		T	17.0	1.5	9.0				9.5	9.5					46.5	5
								4.0		45.0	7.0		42.0		5.0	109.0	6
												15.0	37.0			108.0	3
							6.0		2.5							21.7	5
8.0													20.0			36.0	3
				30.0	49.0											79.0	2



STATIONS	1	2	3	4	5	6	7	8	9	10	11	12	13	14	15
Anse à Galets						4.0		3.0		5.0					
Anse à Veau															
Bainet	8.0					19.0							12.0		
Barrage, Rivière grise															
Cabaret															
Cap-Haitien															
Cayes	33.0	12.0				1.0			20.5	2.0			10.5		
Dessalines												20.0			
Forêt des Pins					39.9	17.8									8.0
Gaillard	5.2	21.5	2.2			2.0	5.0				21.2		6.7	50.0	
Canthier															
Gonaives										3.0				4.0	
Grands Bois															
Grande Rivière du Nord		18.0	24.0												
Hinche		17.0	1.0	4.0	32.0				9.0				9.0	31.0	
Jacmel						4.3	3.7				1.4	16.4	1.9	6.0	
Kenskoff	3.2	2.1	4.8	2.9		13.1	10.9	4.9				1.9			11.0
Lascahobas		7.0	3.0					16.0	14.0				22.0	9.0	
Limbé															
Les sons	20.0	14.0	11.5		19.0			13.0	17.0		22.0		43.0		
Marfranc															
Marmelade	4.4	8.9	3.7	11.1	26.5							4.1			2.6
Mirebalais		31.0		11.0	32.0			15.0	8.0						35.0
Pétionville		3.0		2.0	4.0	16.0					1.0				9.0
Petit Goâve	T	6.5	2.5		5.2			3.2	4.7		33.0				5.2
Pilate	7.0	3.0	9.0										3.0		
Port-au-Prince (Obs.)	3.0	15.3	4.4	T	16.3	0.5			T		T				19.2
Port-au-Prince (Lalue)	3.5	12.5	4.0		8.0	2.0									21.5
Port à Piment	45.0	10.0	18.0											5.0	
Port de Paix		52.0											1.0		
Sainte Croix Deroncelet															
Saint Marc															
Saint Michel		2.5		3.0	29.1	13.0				5.0					54.2
Terre Neuve				30.0	10.0	22.0	24.0	10.0						40.0	8.0
Thomazeau															
Verrettes		20.0						19.0							31.0



16	17	18	19	20	21	22	23	24	25	26	27	28	29	30	31	Total	Jours
																12.0	3
	6.9			7.0	35.0				45.5	2.9			14.5	26.0	12.9	189.7	11
																0.0	0
2.5				31.5	1.5				14.0		1.0		17.0	14.0	8.5	169.0	14
							10.0									30.0	2
						8.9					30.0					105.5	5
			37.0	11.0	26.0				31.0		17.0			60.5	6.5	302.8	15
						20.0				31.0						58.0	4
	20.0		8.0													70.0	4
											26.0					129.0	8
0.4				21.4	0.8				8.5	4.2			36.0	29.3		134.3	13
		1.0		6.1							16.7	6.9		0.5		86.0	14
10.0	8.0	19.0		26.0												134.0	10
											21.5					181.0	9
							1.4				10.0				1.2	73.9	10
				3.0				1.0	11.0			3.0		21.0		171.0	11
				24.2				7.5		1.0				2.9		70.6	10
		44.7	13.7	7.2	T		14.2	39.2	8.0	3.5	8.2			3.0	0.7	202.7	17
														6.0		28.0	5
			18.2			0.5		4.2		7.1			16.9			105.6	11
			20.0					4.5		T			13.0			89.0	9
				21.0			42.0		76.0		15.0		35.0		45.0	312.0	19
	2.0						16.0			0.5					0.5	72.0	6
											52.1					158.9	7
					10.0	36.0					36.0			4.0		230.0	11
22.0					29.0											121.0	5



STATIONS	1	2	3	4	5	6	7	8	9	10	11	12	13	14	15
Anse à Galets	4.0	3.0	3.0		3.5	2.0						3.0			2.0
Anse à Veau	79.0	12.2	58.3							3.5			9.4		16.5
Bainet													7.9	10.7	24.0
Barrage, Rivière grise															
Cabaret					36.0						31.0				
Cap-Haitien															
Cayes	38.0	14.0	26.0	30.0		6.0	2.0							4.2	4.0
Dessalines								15.0							12.0
Forêt des Pins				23.9	4.8	2.8	2.0								42.9
Gaillard			37.0	70.3	42.0	10.0	5.0			1.0			2.2	8.5	
Ganthier															
Gonaives															
Grands Bois															
Grande Rivière du Nord					40.0	22.0									
Hinche					15.0	5.0	5.0					5.0			17.0
Jacmel	5.0		1.3	26.4		0.5	3.3			1.0			16.5	2.0	4.8
Kenskoff		42.9	1.2		42.1	26.1	9.7			4.5	24.9		0.1	1.1	25.6
Lascahobas			32.0			36.0	5.0	8.0	7.0	4.0		23.0	14.0	6.0	12.0
Limbé															
Les son													20.0	40.5	60.0
Marfranc			7.6			2.5	2.5					1.3			
Marmelade	7.5	6.0		8.2							2.3	34.9		3.5	8.6
Mirebalais		47.0	25.0	48.0	12.0				37.0	10.0	5.0				18.0
Pétionville	34.0	5.0		40.0	4.0	7.0			17.0				1.0	3.0	
Petit Goâve	18.0	6.7		16.0					8.2	3.7	10.5	24.5	1.2	T	22.2
Pilate	1.0	2.0		31.0	6.0	4.0	20.0	15.0	4.0	8.0				11.0	18.0
Port-au-Prince (Obs.)	10.3	1.9	0.1	4.8	3.4	0.5			3.8	30.0	0.6		0.8	0.7	
Port-au-Prince (Lalue)	12.5	4.0		6.5	T	1.0			5.0	30.0		1.5			2.0
Port à Piment															
Port de Paix	T		2.0		18.0				T					10.0	
Sainte Croix Deroncelet															
Saint Marc															
Saint Michel				12.0											19.0
Terre Neuve			24.0					14.0	6.0			24.0		4.0	
Thomazeau															
Verrettes		15.0	23.0											28.0	17.0



STATIONS PLUVIOMETRIQUES

16	17	18	19	20	21	22	23	24	25	26	27	28	29	30	31	Total	Jours
		3.0														23.5	8
																178.9	6
								9.0						7.0		58.6	5
													12.0			79.0	3
																0.0	0
4.0	2.0				1.0			1.0		8.0		1.0		6.0		147.2	15
			25.0													52.0	3
			21.1	18.8		30.0			4.8				30.0	11.9		193.0	11
		4.7									4.7		1.0			186.4	11
	12.0	8.0				20.0										102.0	5
13.0	5.0	25.0	20.0				7.0						8.0			125.0	11
						2.2	9.2		0.5							72.7	12
						8.3							3.1	9.9	39.1	238.6	14
				38.0		34.0	6.0									225.0	13
	30.5												13.0	15.0		179.0	6
2.5			2.5						35.6		2.5					57.0	8
21.9	2.7	24.2	3.6		23.7	7.1	3.2		1.7			1.8	2.5	17.4		180.8	18
4.0						12.0	9.0				15.0			10.0		252.0	13
			22.0		1.0								20.0	36.0		190.0	12
	17.2					4.2	5.5		2.2		1.7					141.8	14
48.0	24.0	37.5	44.0	2.0			8.0	8.5	17.0	1.5	5.5			1.0		317.0	22
			2.0			10.5					2.2	5.0	12.0			88.6	16
			2.5			6.5					1.0	4.5	12.0			89.0	13
3.5	16.0	9.0				1.0								1.0		60.5	8
	15.5	45.6	32.8		12.4											137.3	6
6.0		68.0			6.0			12.0								164.0	9
																83.0	4



STATIONS	1	2	3	4	5	6	7	8	9	10	11	12	13	14	15
Anse à Galets	2.0		2.0		3.0		1.5								
Anse à Veau														121.6	27.0
Bainet		25.7	2.9	1.0	47.0	34.5	62.0					20.0	35.0	30.0	16.0
Barrage, Rivière grise															
Cabaret						17.0									
Cap-Haitien					2.0							30.0	4.0		
Cayes	3.5	10.0		21.0								16.0	20.0	61.0	21.0
Dessalines															
Forêt des Pins	12.2		22.9		8.9			3.8	1.0	4.8	3.8	1.0			
Gaillard	24.0	1.0			3.2	4.5				42.0		8.2	7.0	8.0	
Ganthier															
Gonaives															
Grands Bois															
Grande Rivière du Nord								80.0			60.0	28.0	30.0		
Hinche						23.0		12.0				107.0	3.0		7.0
Jacmel	1.2	15.8		16.0	0.5	7.3		11.3				7.0	26.5	8.4	14.3
Kenskoff		21.6	64.7	3.4					5.7	1.0	6.8	23.0	2.1		7.0
Lascahobas	6.0	5.0			4.0				6.0	12.0	9.0		8.0		
Limbé															
Lesson			63.0				31.0							30.0	71.0
Marfranc			5.1											12.7	38.1
Marmelade							9.8	53.5			3.7		4.3		2.0
Mirebalais		21.8			10.5							8.0			
Pétionville	3.0	12.0				1.0		8.0		2.0		T	2.0	T	
Petit Coâve	17.0	29.5			28.0	T		2.5	28.0				4.2	9.7	16.0
Pilate	1.0	0.5	6.0				12.5	1.0						12.5	
Port-au-Prince (Obs.)	5.1	T			5.1			2.0	T	24.3		0.7	0.2	T	
Port-au-Prince (Lalue)	6.0				4.0			3.0		28.0		T		T	
Port à Piment															
Port de Paix		1.0	23.0		T		1.0	T	5.0				7.0	5.0	
Sainte Croix Deroncelet															
Saint Marc															
Saint Michel											6.0	1.4	5.1		
Terre Neuve				6.0			10.0								
Thomazeau															
Verrettes				20.0		18.0						15.0			



STATIONS PLUVIOMETRIQUES

16	17	18	19	20	21	22	23	24	25	26	27	28	29	30	31	Total	Jours	
	2.0						5.0									15.5	6	
12.6								10.1			24.2		13.0	109.5		318.8	7	
5.0						24.0		17.5	3.7		11.5		60.0	130.0	80.0	606.7	18	
22.0		9.0		6.0										36.0		90.0	5	
									3.0		4.0		2.0			45.0	6	
9.2									41.0	38.0	1.2	28.0	120.0	50.0	19.0	479.9	16	
10.0																10.0	1	
								2.8	62.0	3.8		35.8	2.8	80.2	37.8	283.6	15	
33.0				15.8			4.2		37.0	1.2	22.5		2.0	132.0	49.0	394.6	17	
								6.0	40.0					25.0	25.0	106.0	5	
									12.0	80.0						290.0	6	
		18.0			77.0	7.0	1.0		27.0	3.0		37.0	1.0	17.0	16.0	356.0	15	
10.5			1.0		8.3						3.2	5.0	6.6	181.0	94.0	417.9	18	
	1.8			1.2	0.8	9.1	0.5		17.8	10.4	14.3	6.2	11.4	3.2	74.3	286.3	21	
	13.0	17.0	6.0		38.0	45.0	47.0									216.0	13	
									3.5	25.0	20.0	15.0		10.0		268.5	9	
	48.3				17.8	2.5	2.5	3.8					17.8	6.4	3.8	158.8	11	
		4.9	41.2					8.9	7.5	1.9	1.4	38.2		8.5	8.4	194.2	14	
4.0				20.0				5.8		6.5		3.5		35.5	56.3	171.9	10	
				24.0	6.0				10.0	18.0	22.0	T		51.0	18.0	177.0	13	
5.7				T		2.2	17.7	8.2	5.2	12.0	3.5	50.0	110.0	50.0		399.6	18	
48.0	2.0	1.5					6.0		40.0			48.5		5.0		184.5	13	
T	0.5			23.0	17.5	0.3	T	0.5	T		24.6	T	T	44.0	34.8	182.6	14	
0.5	0.5			25.0	16.0	T			T					74.0	30.0	187.0	10	
	5.0	1.0	1.5					1.0						3.0	1.0	1.0	55.5	13
							19.0	23.2		68.0	2.5	60.0		4.0	18.4	207.6	10	
							42.0	40.0	58.0	40.0	28.0	24.0		10.0		258.0	9	
23.0																76.0	4	



STATIONS	1	2	3	4	5	6	7	8	9	10	11	12	13	14	15
Anse à Galets		2.5		5.0											
Anse à Veau	91.6	20.0													
Bainet	62.5	41.9												2.5	
Barrage, Rivière grise															
Cabaret															
Cap-Haitien				12.5										15.0	3.0
Cayes	10.0	27.0	17.0												
Dessalines															
Forêt des Pins	40.1	21.8	35.0												
Gaillard	51.0	21.0	6.0		5.0									20.2	
Ganthier															
Gonaives		34.0		10.0											
Grands Bois															
Grande Rivière du Nord		28.0	32.0	20.0	18.0								25.0	38.0	
Hinche	6.0		13.0	8.0	2.0									25.0	5.0
Jacmel	22.0	26.4	18.9			0.7								16.0	
Kenskoff	21.0	4.8	5.1	25.2	5.5										2.8
Lascahobas			50.0	10.0									47.0	15.0	
Limbé															
Lesson	4.0				12.0						50.5				
Marfranc															
Marmelade			54.2	51.2	7.6									6.2	
Mirebalais			37.0								2.0			11.0	
Pétionville	4.0	3.0	21.0												
Petit Goâve	3.5	2.7		28.0					5.7						
Pilate			60.0		3.0						12.0				
Port-au-Prince (Obs.)	10.7	3.4		20.7	0.2									3.4	
Port-au-Prince (Lalue)	3.5	3.0		22.0										1.0	
Port à Piment															
Port de Paix	T	6.0		19.0								15.0	106.0	1.0	1.0
Sainte Croix Deroncelet															
Saint Marc															
Saint Michel		9.4	52.7	5.0										26.0	
Terre Neuve		22.0	46.0	6.0										40.0	
Thomazeau															
Verrettes														15.0	







STATIONS	1	2	3	4	5	6	7	8	9	10	11	12	13	14	15
Anse à Galets															
Anse à Veau															
Bainet															
Barrage, Rivière grise															
Cabaret															
Cap-Haitien									3.0	7.5					5.0
Cayes														4.0	2.0
Dessalines															
Forêt des Pins															
Gaillard															
Ganthier															
Gonaives															
Grands Bois															
Grande Rivière du Nord							10.0			40.0	30.0				20.0
Hinche															
Jacmel															
Kenskoff															
Lascahobas															
Limbé															
Lescaon															
Marfranc															
Marmelade				5.6			2.0		3.8	16.3	3.1		1.5	1.9	5.6
Mirebalais		31.0												1.0	
Pétionville															
Petit Goâve															
Pilate				20.0	30.0	10.0					24.0				
Port-au-Prince (Obs.)															
Port-au-Prince (Lalue)															
Port à Piment									7.0						10.0
Port de Paix				T	5.0	3.0	4.0	1.0		15.0	17.0	3.0	2.0	T	3.0
Sainte Croix (Deroncelet)															
Saint Marc															
Saint Michel															6.0
Terre Neuve										30.0					10.0
Thomazeau															
Verrettes															22.0



STATIONS PLUVIOMETRIQUES

16	17	18	19	20	21	22	23	24	25	26	27	28	29	30	31	Total	Jours
5.0			3.0													8.0	2
										3.2						3.2	1
42.0								5.0		18.5			23.0			88.5	4
																0.0	0
														3.0		18.5	4
1.5							11.0	16.0	10.5						4.0	49.0	7
				5.0												5.0	1
																0.0	0
18.0																118.0	5
								3.0								3.0	1
4.8													1.0		1.3	7.1	3
								0.9						4.8		5.7	2
															35.0	35.0	1
													2.5			42.3	9
1.0																33.0	3
														1.0		1.0	1
									5.0	T						5.0	1
	6.5		3.0				6.0								3.5	103.0	8
							1.0								2.8	3.8	2
														1.0		1.0	1
		18.0						15.0							5.0	55.0	5
	5.0	6.0	T	1.0			4.0							10.0	2.0	81.0	15
																6.0	1
													8.0	6.0		54.0	4
18.0																40.0	2



Kenscoff ( R.P. Spaans )

Mois	Maximum	Minimum	Moyenne	Ecart moyen	Extrêmes des maxima		Extrêmes des minima		Pluie	Jours
Janvier	20.0	10.5	15.2	9.5	24.0	15.0	13.0	7.0	6.5	4
Février	21.2	12.3	16.7	8.9	24.0	17.0	15.0	9.0	77.6	6
Mars	21.9	13.5	17.7	8.4	24.0	18.0	15.0	11.0	118.2	14
Avril	23.0	14.9	19.0	8.1	25.0	19.0	17.0	13.0	71.2	18
Mai	22.8	14.9	18.9	7.9	25.0	20.0	16.0	13.0	320.5	23
Juin	23.8	15.0	19.4	8.8	26.0	21.0	17.0	13.0	183.6	12
Juillet	24.7	15.7	20.2	9.0	27.0	20.0	18.0	14.0	62.5	9
Août	24.8	15.6	20.2	9.2	27.0	23.0	17.0	14.0	86.0	14
Septembre	23.8	15.5	19.6	8.3	27.0	22.0	17.0	13.0	238.6	14
Octobre	22.4	15.4	18.9	7.0	26.0	18.0	17.0	14.0	286.3	21
Novembre	21.3	13.9	17.6	7.4	24.0	19.0	16.0	12.0	74.1	7
Décembre	21.4	13.5	17.5	7.9	24.0	19.0	15.0	12.0	5.7	2
Année	22.6	14.2	18.4	8.4					1530.8	144



III  
RÉSUMÉ DE L'ANNÉE



## PRESSION ATMOSPHERIQUE à 0°

Altitude de la cuvette au-dessus du niveau de la mer: 41,4 mètres. Pressions: 750+

Mois	7 h.	1 h.	9 h.	Moy.	Ecart	Max.	Dates	Min.	Dates	Oscil.	Moyenne au niveau mer mm. de Hg	Moyenne au niveau mer mmb.
Janvier	7.9	6.5	7.7	7.4	-1.1	11.4	31	2.6	11	8.8	760.9	1014.4
Février	8.7	7.3	8.4	8.1	-0.5	11.0	29	4.5	22	6.5	761.6	1015.3
Mars	8.4	7.2	8.5	8.0	-0.1	10.7	1	4.7	30	6.0	761.5	1015.2
Avril	7.7	8.4	7.5	7.2	-0.3	10.2	24	2.8	10	7.4	760.7	1014.2
Mai	7.9	6.8	8.0	7.6	+0.6	10.0	25	3.8	4	6.2	761.1	1014.8
Juin	8.1	7.1	8.3	7.8	+0.2	9.6	23	4.4	5	5.2	761.3	1015.0
Juillet	9.1	7.9	9.1	8.7	+0.6	10.9	13	5.4	29	5.5	762.2	1016.2
Août	8.1	6.8	8.2	7.7	+0.4	9.6	18	4.6	2	5.0	761.2	1014.9
Septembre	6.9	5.4	6.7	6.3	-0.0	9.4	9	2.8	15	6.6	759.8	1013.0
Octobre	6.0	4.7	6.0	5.6	-0.1	8.5	17	0.8	31	7.7	759.1	1012.1
Novembre	6.2	4.8	6.4	5.8	-0.3	9.7	11	-0.5	4	14.7	759.3	1012.3
Décembre	8.3	7.1	8.5	8.0	+0.4	10.5	26	4.7	16	5.8	761.5	1015.2
Moyenne annuelle	7.8	6.7	7.8	7.4	0.0	11.4	Janvier	-5.9	Nov.		760.9	1014.4

## TEMPÉRATURE

Mois	TEMPÉRATURE SOUS ABRI					TEMPÉRATURES EXTRÊMES								
	7 h.	1 h.	9 h.	* Moy.	Ecart	Max.	Ecart	Min.	Ecart	Moy.	Max. abs.	Dates	Min. abs.	Dates
Janvier	21.0	27.7	23.0	23.7	-1.0	29.0	-1.7	19.8	-0.5	24.4	32.0	26	17.1	15
Février	22.5	29.7	24.5	25.3	+0.3	31.4	+0.4	21.4	+0.9	26.4	33.1	29	19.8	22
Mars	23.6	30.7	24.7	25.7	+0.1	32.2	+0.6	21.6	+0.5	26.9	33.9	5	20.3	18
Avril	24.9	31.4	25.8	27.0	+0.7	33.2	+1.2	22.8	+0.9	28.0	35.0	10	20.0	26
Mai	25.5	31.5	25.6	27.0	+0.4	33.4	+1.2	22.8	+0.3	28.1	35.4	25	20.3	25
Juin	26.2	32.1	26.3	27.7	+0.1	34.0	+0.6	23.5	+0.3	28.7	36.4	11	20.8	17
Juillet	26.5	33.4	27.1	28.5	+0.5	34.8	+0.5	34.2	+0.7	29.5	36.6	12	22.6	24
Août	26.8	33.1	26.8	28.4	+0.7	34.7	+0.9	23.9	+0.6	29.3	36.6	10	21.8	19
Septembre	26.4	32.5	26.5	28.0	+0.8	34.1	+1.1	23.9	+0.9	29.0	35.5	9	20.5	29
Octobre	25.8	30.8	25.7	27.0	+0.4	32.4	+0.4	23.5	+0.8	27.9	34.8	5	21.0	21
Novembre	24.3	30.1	25.4	26.3	+0.4	31.4	+0.2	22.6	+0.5	27.0	33.0	20	21.3	2 - 8
Décembre	23.2	30.0	25.5	26.1	+1.1	31.1	+0.4	22.1	+1.1	26.6	32.0	3	20.8	27
Moyenne annuelle	24.7	31.1	25.6	26.7	+0.4	32.7	+0.5	22.7	+0.6	27.7	36.6	Juil-Août	17.1	Janvier

\* Moyenne:  $\frac{7 h. + 1 h. + 9 h. + 9 h.}{4}$ 

## HUMIDITÉ

Mois	HUMIDITÉ RELATIVE en %				TENSION de la vapeur d'eau en mm.					EXTRÊMES de l'humidité rel.			
	7 h.	1 h.	9 h.	Moy.	7 h.	1 h.	9 h.	Moy.	Ecart	Max.	Dates	Min.	Dates
Janvier	66	47	66	60	12.3	12.9	13.8	13.0	-3	80	9	34	26
Février	66	42	65	58	13.3	12.8	14.8	13.7	-5	81	22	28	11
Mars	72	47	76	65	15.5	14.8	17.7	16.0	+2	92	29	24	1
Avril	74	51	74	66	17.4	17.3	18.3	17.7	0	95	13	32	5
Mai	74	52	77	68	18.0	17.6	18.7	18.1	-2	91	18-21-23	36	4
Juin	71	51	72	65	17.8	17.9	18.2	18.0	-1	93	12	34	10
Juillet	67	42	68	59	17.4	15.9	18.0	17.1	-4	87	20	28	9
Août	70	48	74	64	18.2	18.0	19.5	18.6	-3	82	27	28	29
Septembre	72	52	75	66	18.3	18.8	19.3	18.8	-5	93	5	37	3
Octobre	76	59	79	71	18.3	19.4	19.4	19.0	-3	91	31	41	4
Novembre	74	56	74	68	16.8	17.6	17.8	17.4	-3	95	1	36	7
Décembre	68	46	66	60	14.3	14.5	16.1	15.0	-6	83	31	30	22
Moyenne annuelle	71	49	72	64	16.5	16.5	17.6	16.9	-3	95		24	

+ l'écart se rapporte à l'humidité relative.



## DURÉE DE L'INSOLATION en heures

Mois	6 h.	7 h.	8 h.	9 h.	10 h.	11 h.	Midi	1 h.	2 h.	3 h.	4 h.	5 h.	6 h.	7 h.	Total
Janvier	0.0	2.8	26.4	28.4	28.4	28.2	28.3	26.7	25.9	27.9	26.2	22.9	1.8	0.0	273.9
Février	0.0	6.8	24.7	26.7	26.1	25.7	25.1	25.3	24.2	22.8	21.8	21.5	7.8	0.0	258.5
Mars	0.0	6.9	24.6	29.6	30.1	30.3	27.3	23.5	22.2	22.9	23.4	20.8	4.8	0.0	266.4
Avril	0.0	11.9	20.9	26.6	26.6	26.3	27.1	28.8	26.4	25.7	25.7	23.4	8.2	0.0	277.6
Mai	0.5	21.1	23.1	25.8	26.7	24.6	23.8	24.7	20.8	22.2	21.2	18.8	11.7	0.0	265.0
Juin	2.7	24.4	26.6	27.6	26.5	26.6	26.1	22.4	19.7	19.6	18.7	15.5	9.7	0.0	266.1
Juillet	0.6	21.6	28.5	29.4	29.0	29.0	26.3	24.6	23.4	23.6	23.2	22.4	11.7	0.2	293.5
Août	0.0	24.2	31.0	31.0	30.8	29.7	29.0	29.5	27.3	23.4	21.3	19.4	8.7	0.0	305.3
Septembre	0.0	10.8	25.3	27.2	26.0	24.9	23.1	24.9	24.2	20.5	20.7	14.4	5.2	0.0	247.2
Octobre	0.0	5.6	20.8	21.7	23.3	24.2	23.5	22.1	17.7	15.4	13.4	8.0	1.8	0.0	197.5
Novembre	0.0	2.6	25.1	26.8	27.9	28.2	27.2	25.7	24.6	22.5	22.0	17.6	0.7	0.0	250.9
Décembre	0.0	0.4	29.4	30.6	30.5	30.9	30.4	29.5	28.8	26.7	27.8	22.1	0.2	0.0	287.3
Total	3.8	139.4	306.1	331.4	331.9	328.6	317.2	307.7	285.2	273.2	265.4	226.8	72.3	0.2	3189.2

## FRÉQUENCE DE LA DIRECTION DU VENT de trois heures en trois heures

Heures	N	NNE	NE	ENE	E	ESE	SE	SSE	S	SSW	SW	WSW	W	WNW	NW	NNW	Vit. moy. mi/h
Min. à 3	14	38	80	125	64	11	1	8	11	6	5	2	1	-	-	-	5.5
3 h. à 6	3	8	100	145	83	13	-	3	5	1	3	2	-	-	-	-	5.6
6 h. à 9	3	30	133	126	54	10	-	2	2	2	3	-	1	-	-	-	6.8
9 à Midi	18	97	158	19	6	1	-	-	2	1	8	25	27	4	-	-	8.2
Midi à 3	13	52	63	2	2	-	1	-	1	1	9	73	127	20	2	-	8.9
3 h. à 6	4	8	32	3	3	1	-	-	2	1	20	80	169	35	8	-	7.6
6 h. à 9	12	16	71	43	34	1	-	8	16	31	47	43	27	8	7	2	5.5
9 à Min.	7	24	119	88	59	5	-	5	25	8	17	6	1	1	-	1	5.8
Total	74	273	756	551	305	42	2	26	64	51	112	231	353	68	17	3	6.7

## MARCHE DIURNE DE LA VITESSE DU VENT

Mois	1 h.	2 h.	3 h.	4 h.	5 h.	6 h.	7 h.	8 h.	9 h.	10 h.	11 h.	Midi
Janvier	4.9	5.3	5.3	5.7	5.9	6.1	6.2	5.5	6.5	7.6	7.5	7.4
Février	6.5	6.4	6.4	6.3	7.0	7.0	6.9	7.2	9.2	10.1	9.4	9.1
Mars	5.5	5.3	5.5	6.4	6.0	5.9	5.7	6.3	8.4	8.4	8.3	8.1
Avril	5.3	4.9	5.6	5.5	5.4	5.6	5.6	6.9	8.0	7.9	7.8	8.2
Mai	4.6	4.5	4.4	4.7	4.4	5.0	5.3	7.3	8.3	8.0	7.5	8.0
Juin	6.2	5.4	5.2	5.4	5.6	5.3	6.0	7.7	9.5	10.0	9.9	9.8
Juillet	7.9	7.1	6.7	6.3	6.5	6.6	7.1	8.6	9.9	9.8	10.1	10.1
Août	5.2	4.7	4.2	4.7	4.8	5.0	5.0	6.8	8.0	8.0	7.7	8.2
Septembre	5.3	5.4	4.9	4.9	5.0	5.4	5.0	6.8	8.3	7.9	7.2	7.4
Octobre	4.7	4.5	5.0	5.2	5.0	4.8	4.7	5.2	6.1	6.6	6.4	7.2
Novembre	4.3	4.7	4.3	4.8	5.1	5.3	5.1	5.0	7.1	7.2	7.2	6.8
Décembre	5.6	5.5	5.8	6.2	6.2	6.1	6.0	5.4	7.2	8.3	8.2	8.1
Moyenne annuelle	5.5	5.7	5.3	5.5	5.6	5.7	5.7	6.6	8.0	8.3	8.1	8.2



MARCHE DIURNE DE LA NÉBULOSITÉ

Mois	6 h.	7 h.	8 h.	9 h.	10 h.	11 h.	Midi	1 h.	2 h.	3 h.	4 h.	5 h.	6 h.	7 h.	8 h.	9 h.	Moy.
Janvier	2.4	2.2	2.2	2.3	2.2	2.3	2.3	2.4	2.5	2.6	3.1	3.0	2.9	2.7	2.5	2.3	2.5
Février	1.8	1.6	1.3	1.2	1.7	2.0	2.1	2.5	2.6	3.0	3.0	3.3	3.4	3.6	4.2	4.3	2.6
Mars	2.2	2.0	1.6	1.7	2.2	2.6	3.4	4.0	4.1	4.2	4.1	4.9	5.7	6.3	6.8	7.1	3.0
Avril	3.7	3.5	2.8	2.3	2.6	2.7	2.8	3.1	3.5	3.6	3.9	4.8	5.5	6.3	7.0	7.0	4.1
Mai	4.1	3.5	3.5	3.5	4.1	4.5	4.9	5.5	5.4	5.3	5.7	6.7	7.4	7.6	7.8	7.7	5.4
Juin	2.9	2.7	3.1	3.3	3.7	3.8	4.2	4.8	5.2	5.6	6.2	6.9	7.3	6.8	6.3	6.0	4.9
Juillet	1.9	1.8	1.8	2.0	2.5	2.7	3.2	3.7	4.0	4.4	4.5	5.2	5.9	5.9	6.0	6.0	3.8
Août	2.2	2.0	1.8	1.9	2.1	2.5	2.9	3.4	3.9	4.6	5.2	6.1	7.4	7.7	7.7	7.6	4.3
Septembre	4.3	4.0	3.9	3.9	4.0	4.1	4.3	4.6	5.0	5.5	6.2	6.8	7.6	7.9	7.8	7.8	5.5
Octobre	3.7	3.7	3.9	3.8	4.1	4.4	4.7	5.3	5.7	6.2	6.9	7.4	8.0	8.2	8.0	7.9	5.7
Novembre	3.3	2.9	2.9	2.8	3.2	3.3	3.7	4.2	4.3	4.5	4.7	4.7	4.7	4.6	4.5	4.5	3.9
Décembre	1.1	1.1	1.0	1.0	0.9	1.1	1.5	1.8	1.9	2.4	2.8	3.5	3.8	3.9	4.1	4.1	2.2
Moyenne annuelle	2.8	2.6	2.5	2.5	2.8	3.0	3.3	3.8	4.0	4.3	4.7	5.3	5.8	6.0	6.1	6.0	4.1

ETAT DU CIEL

Mois	NÉBULOSITÉ 0-10					NOMBRE DE JOURS clairs, nuageux, couverts				INSOLATION en heures			
	7 h.	1 h.	9 h.	Moy.	Ecart	0-2	3-7	8-10	Date des jours couverts	Année:		Normales	
										Durée	Coef.	Durée	Coef.
Janvier	2.2	2.4	2.3	2.3	-0.3	19	12	-		273.9	0.80	275.2	0.80
Février	1.6	2.5	4.3	2.8	-0.3	18	10	1	2	258.5	0.77	255.6	0.77
Mars	2.0	4.0	7.1	4.3	+0.7	7	20	4	18-21-22-26	266.4	0.72	263.7	0.76
Avril	3.5	3.1	7.0	4.5	0.0	4	25	1	17	277.6	0.74	267.4	0.71
Mai	3.5	5.5	7.7	5.6	+0.3	3	23	5	18-19-22-23-24	265.0	0.66	250.0	0.62
Juin	2.7	4.8	6.0	4.5	-0.3	4	25	1	19	266.1	0.67	241.7	0.61
Juillet	1.8	3.7	6.0	3.9	-0.3	8	21	2	22-23	293.5	0.72	260.4	0.66
Août	2.0	3.4	7.6	4.4	0.0	2	29	-		305.3	0.78	269.0	0.63
Septembre	4.0	4.6	7.8	5.5	+0.7	2	23	5	2-4-16-22-26	247.2	0.67	233.8	0.64
Octobre	3.7	5.3	7.9	5.6	+0.8	2	20	9	13-14-15-18-20-26-29-30	197.5	0.55	234.8	0.65
Novembre	2.9	4.2	4.6	3.9	+0.2	7	22	1	1	250.9	0.74	244.5	0.72
Décembre	1.1	1.8	4.1	2.3	-0.5	15	16	-		287.3	0.84	262.4	0.77
Moyenne	2.6	3.8	6.0	4.1	0.0	91	246	29		3189.2	0.72	3087.5	0.70

en milles par heure

1 h.	2 h.	3 h.	4 h.	5 h.	6 h.	7 h.	8 h.	9 h.	10 h.	11 h.	Min.	Moy.	Max.	Min.
7.6	8.1	8.4	8.2	7.2	5.6	4.7	4.6	5.0	5.1	4.7	4.9	6.2	8.8	4.4
8.6	9.9	9.8	9.5	8.4	7.3	6.5	5.9	5.9	6.3	7.0	6.6	7.6	10.9	5.5
8.8	9.3	9.6	9.2	8.4	6.9	5.6	5.2	5.5	5.8	5.9	5.6	6.9	9.0	5.0
8.7	8.8	9.1	8.9	8.0	7.2	6.3	5.6	6.4	5.7	5.6	5.1	6.8	9.4	4.3
8.5	9.0	8.7	8.9	8.1	7.0	6.3	6.0	5.9	5.8	5.4	5.1	6.5	10.3	3.3
10.0	10.1	9.3	8.6	7.7	7.3	5.5	5.8	6.1	6.3	6.7	6.6	7.3	11.5	5.0
11.0	11.0	10.9	10.2	9.3	8.6	7.6	7.1	6.7	7.4	7.8	7.9	8.4	11.8	5.7
9.2	9.2	9.7	8.9	8.0	7.0	5.8	4.8	4.9	5.8	6.0	5.7	6.6	9.5	5.0
8.4	9.1	8.8	7.7	6.8	6.1	5.3	5.5	5.9	5.7	5.2	5.7	6.4	9.2	4.9
8.0	8.0	7.5	7.4	6.5	5.7	5.5	5.7	5.5	5.5	4.8	4.6	5.8	9.7	3.8
7.3	7.4	8.0	7.5	6.5	4.9	4.2	4.3	4.6	4.9	5.2	4.7	5.7	9.6	2.8
8.2	8.6	8.5	8.0	6.5	4.6	3.6	4.1	4.5	5.4	5.6	5.8	6.3	7.9	4.3
8.7	9.0	9.0	8.6	7.6	6.5	5.6	5.4	5.6	5.8	5.8	5.7	6.7	11.8	2.8



Total mensuel et annuel, normale mensuelle et annuelle, nombre de jours de pluie. quantité maxima et date.

Stations		Janv.	Fév.	Mars	Avril	Mai	Juin	Juillet	Août	Sept.	Oct.	Nov.	Déc.	Total
<b>COTE ATLANTIQUE</b>														
Cap Haitien ...	...	85	134	341	3	8	23	2	0	0	45	86	18	745
44-48	N.	108	107	86	94	141	83	36	49	102	216	287	187	1496
	J.	6	7	10	1	3	3	1	0	0	6	7	4	48
	M.	20	91	120	3	4	10	2	-	-	30	18	8	
	D.	2	24	21	30	20	12	18	-	-	12	27	10	
Jean Rabel ...	T.P.	-	56	103	10	25	65	-	0	-	-	-	-	-
19-24	N.	80	53	55	51	112	77	34	41	87	98	144	76	908
	J.	-	5	6	1	3	2	-	0	-	-	-	-	-
	M.	-	18	24	10	12	42	-	-	-	-	-	-	-
	D.	-	20	28	15	14	13	-	-	-	-	-	-	-
La Chevalerie ...	...	27	0	110	27	40	26	-	-	-	-	-	-	-
19	N.	48	95	50	83	125	53	21	30	79	114	165	90	953
	J.	1	0	5	1	6	5	-	-	-	-	-	-	-
	M.	27	-	36	27	22	16	-	-	-	-	-	-	-
	D.	27	-	22	27	24	9	-	-	-	-	-	-	-
Le Borgne ...	...													
	N.													
	J.													
	M.													
	D.													
Port de Paix ...	...	163	104	158	44	41	28	108	72	61	55	273	81	1188
49	N.	116	84	51	63	90	82	68	89	116	125	192	128	1204
	J.	15	6	13	4	6	5	3	6	8	13	10	15	104
	M.	52	30	55	21	30	18	56	52	18	23	106	17	
	D.	28	1-6	28	29	18	18	6	2	5	3	13	11	
Ouanaminthe T.P.	...	26	34	105	43	59	28	4	9	10	24	6	9	357
34	N.	41	39	32	72	187	154	80	110	132	124	117	49	1137
	J.	4	6	11	5	18	17	3	8	5	14	4	4	99
	M.	10	8	15	15	11	4	2	2	4	3	2	3	
	D.	2	6	22-26	13	23	21	19	3	15	14-26	4-28	7-9	
Trou ...	...													
	N.													
	J.													
	M.													
	D.													
<b>MASSIF DU NORD</b>														
Ennery ...T.P....	...	45	57	33	63	-	48	26	129	-	174	89	-	(664)
31-33	N.	18	20	22	71	184	181	109	138	167	140	78	18	1146
	J.	2	4	4	8	-	6	4	9	-	10	7	-	(54)
	M.	25	30	12	18	-	12	8	51	-	32	20	-	
	D.	10	5	25	30	-	20	20	27	-	28	14	-	
Grande Rivière du Nord	T.P.	164	276	399	200	492	131	146	70	102	290	209	118	2597
40	N.	89	89	64	103	211	149	84	120	176	172	202	133	1592
	J.	3	7	10	6	11	10	5	4	5	6	8	5	80
	M.	150	65	80	62	88	26	62	24	40	80	40	40	
	D.	2	23	20	22	22	17	24	3	5	8-26	27	10	
Gros Morne ...T.P....	...	38	28	66	136	-	222	114	156	-	98	100	26	(984)
31-33	N.	24	37	33	95	230	195	129	137	177	141	114	47	1359
	J.	5	3	6	6	-	12	5	8	-	9	6	4	(64)
	M.	14	18	20	78	-	54	60	38	-	28	28	8	
	D.	2	5	28	17	-	4	3	27	-	7	4	6-9	
Limbé ...	...													
	N.													
	J.													
	M.													
	D.													
Marmelade ...	...	55	112	127	164	83	160	57	74	181	164	126	42	1375
30-32	N.	74	76	69	131	260	197	137	180	205	214	197	102	1532
	J.	6	9	15	13	12	14	12	10	18	14	7	9	139
	M.	38	43	21	30	22	36	10	27	35	54	54	16	
	D.	2	5	17	22	18	4	6	5	12	8	3	10	



Stations	Janv.	Fév.	Mars	Avril	Mai	Juin	Juillet	Août	Sept.	Oct.	Nov.	Déc.	Total
Mont Organisé T.P.... 5 - 8	180	85	215	212	455	202	26	54	125	425	120	92	2191
N.	75	21	54	111	255	185	168	196	248	258	108	128	1807
J.	7	3	12	7	17	12	2	4	5	16	7	6	98
M.	40	40	36	53	50	30	14	17	40	50	30	30	
D.	4	22	18	21	10	24	22	3	29	11	5	15	
Pilate ... 27-37	178	54	171	138	84	152	114	28	318	184	99	103	1623
N.	56	75	68	129	242	166	141	170	207	189	189	93	1725
J.	6	3	8	7	7	8	9	5	23	13	6	8	103
M.	61	33	66	66	21	84	35	9	44	49	60	30	
D.	2	1	31	2	31	6	19	3	19	28	3	5	
Plaisance T.P.,... ...													
N.													
J.													
M.													
D.													
Saint Raphael ...T.P.... 30-33	0	25	78	17	35	33	7	24	29	65	26	3	342
N.	24	39	19	60	166	129	100	104	137	106	83	30	1006
J.	0	3	9	4	6	4	1	4	6	8	4	1	50
M.	-	10	18	7	10	12	7	8	8	20	8	3	
D.	-	6	19	21	24	7	24	21	6	28	5-15	7	
PLAINE CENTRALE Belladère ...T.P.... 30-32	0	30	200	108	242	166	135	105	178	159	28	-	(1351)
N.	13	33	48	156	272	165	135	168	198	200	83	22	1493
J.	0	6	16	7	17	12	12	8	14	14	5	-	(111)
M.	-	8	71	80	75	24	32	20	42	30	12	-	
D.	-	21	19	22	17	4	3-28	1	19	11-30	3	-	
Cerca-la-Source T.P.,... 32-33	21	0	45	89	347	298	214	292	768	809	163	98	3144?
N.	13	19	37	96	212	153	126	154	177	157	56	14	1214
J.	1	0	2	4	12	6	7	9	9	6	7	1	64
M.	21	-	24	24	40	106	48	58	230	203	49	98	
D.	12	-	17	16	18-21	5	4	15	5	9	5	16	
Hinche ... T.P.,... 25-32	-	25	77	25	-	220	100	129	125	356	62	3	(1122)
N.	13	17	32	129	291	208	164	163	211	170	52	14	1464
J.	-	4	7	4	-	14	6	8	11	15	8	1	(78)
M.	-	10	32	20	-	64	47	32	25	107	25	3	
D.	-	3-5	18	23	-	24	19	5	18	12	14	24	
Lascahobas ...T.P.,... 26-27	0	160	-	-	-	254	139	134	225	216	132	-	(1260)
N.	32	36	79	197	380	241	176	231	236	259	99	35	2001
J.	0	5	-	-	-	13	14	10	13	13	5	-	(73)
M.	-	48	-	-	-	37	30	26	38	47	50	-	
D.	-	3	-	-	-	24	1	20	20	23	3	-	
Maïssade ...T.P.,... 29-32	18	0	26	35	86	177	-	-	-	88	284	8	(722)
N.	11	31	40	115	344	282	171	185	247	193	49	15	1683
J.	3	0	4	5	9	13	-	-	-	7	10	2	(53)
M.	9	-	10	9	13	25	-	-	-	18	42	5	
D.	12	-	18	30	31	30	-	-	-	31	3	15	
Saint Michel ... 40-48	16	94	113	98	119	63	22	159	137	208	99	6	1134
N.	12	17	34	76	211	198	111	131	185	138	54	17	1184
J.	2	4	6	3	11	6	5	7	6	10	5	1	66
M.	10	54	38	48	25	16	6	54	45	68	53	6	
D.	11	5	17	30	25	8	14	14	18	25	3	15	
ARTIBONITE Dessalines ...T.P.,... 26-29	0	0	0	0	75	50	80	30	52	10	0	0	297
N.	5	14	16	35	106	203	178	162	185	119	34	8	1065
J.	0	0	0	0	4	2	3	2	3	1	0	0	15
M.	-	-	-	-	25	30	35	20	25	10	-	-	
D.	-	-	-	-	18	14	23	12	19	16	-	-	
La Chapelle ...T.P.,... 28-31	0	0	81	0	32	214	100	215	216	40	115	45	1058
N.	10	14	22	91	259	239	219	230	211	224	57	13	1589
J.	0	0	5	0	4	9	4	8	10	4	4	2	50
M.	-	-	22	-	10	36	32	40	32	15	45	30	
D.	-	-	14	-	16	18	22	5	4	9	17	15	



Stations	Janv.	Fév.	Mars	Avril	Mai	Juin	Juillet	Août	Sept.	Oct.	Nov.	Déc.	Total
Mirebalais ... ..	76	14	274	-	283	184	122	171	252	172	59	33	(1640)
39-40 N.	24	39	77	196	341	281	252	320	328	269	97	37	2261
J.	4	3	12	-	18	12	10	11	13	10	4	3	(100)
M.	69	7	73	-	37	50	45	35	48	56	37	31	
D.	28	21	18	-	9	11	20	14	4	31	3	2	
Verrettes ...T.P....	0	12	52	0	45	89	79	121	83	76	40	40	637
32-34 N.	6	21	22	68	207	210	194	223	184	156	40	11	1342
J.	0	1	3	0	5	5	2	5	4	4	3	2	34
M.	-	12	20	-	13	25	49	31	28	23	20	22	
D.	-	3	19	-	17	20	21	14	14	17	18	15	
PLAINE DU CUL DE SAC Bassin général, Riv. gr. T.P.													
N.													
J.													
M.													
D.													
Croix des Bouquets ...T.P.	-	6	138	130	289	85	18	36	82	123	-	-	(967)
31-33 N.	24	33	46	105	172	71	62	128	122	126	51	21	961
J.	-	2	9	7	14	5	4	10	6	11	-	-	(68)
M.	-	3	34	45	101	49	6	24	36	53	-	-	
D.	-	22	21	26	12	12	31	29	5	30	-	-	
Damien ... .. T.P.	28	8	190	115	220	127	35	142	92	173	-	-	(1130)
26-29 N.	30	39	65	98	185	78	68	124	131	134	79	34	1065
J.	3	1	10	7	14	3	4	9	11	8	-	-	(70)
M.	16	8	48	37	55	84	11	44	31	56	-	-	
D.	28	22	21	20	9	13	26	26	5	30	-	-	
Ganthier ... ..													
N.													
J.													
M.													
D.													
Thomazeau ... ..													
N.													
J.													
M.													
D.													
G. GONAVE sous le vent Anse à Galets ...T.P....	10	0	24	8	29	23	18	12	23	16	9	8	180
23-27 N.	22	27	30	66	186	97	101	120	130	175	56	25	1035
J.	3	0	7	2	9	7	5	3	8	6	3	2	55
M.	5	-	5	6	5	5	5	5	4	5	5	5	
D.	11	-	10-22	12	12	2	27	10	1	23	4	16	
Arcahaie ... ..													
N.													
J.													
M.													
D.													
Cabaret ... ..	12	0	52	25	245	37	149	-	79	90	-	0	(689)
24-28 N.	21	28	54	80	172	84	82	116	140	103	54	24	958
J.	1	0	2	1	9	3	6	-	3	5	-	0	(30)
M.	12	-	45	25	104	16	35	-	36	36	-	-	
D.	11	-	18	27	16	4	22	-	5	30	-	-	
Descunes ...T.P....	0	0	0	0	43	55	-	25	52	0	0	0	(175)
26-29 N.	5	12	6	23	75	108	115	112	103	110	32	7	708
J.	0	0	0	0	2	3	-	2	3	0	0	0	(10)
M.	-	-	-	-	35	25	-	15	25	-	-	-	
D.	-	-	-	-	1	20	-	9	19	-	-	-	
Gonaïves ...T.P....	43	65	8	26	-	66	13	58	-	106	44	-	(429)
47-51 N.	5	14	14	31	82	94	78	66	86	60	21	10	561
J.	5	2	2	4	-	5	3	4	-	5	2	-	(32)
M.	10	38	5	17	-	30	8	31	-	40	34	-	
D.	11-12	21	26	30	-	29	28	26	-	25	2	-	



Stations	Janv.	Fév.	Mars	Avril	Mai	Juin	Juillet	Août	Sept.	Oct.	Nov.	Déc.	Total
Môle Saint Nicolas ... N. J. M. D.													
Saint Marc ...T.P.... 26-32 N J. M. D.	41 14 3 20 11	- 17 - - -	92 15 4 46 17	73 46 4 32 27	131 112 8 56 18	127 142 10 32 23	- 142 - - -	- 122 - - -	- 115 - - -	- 94 - - -	- 30 - - -	- 13 - - -	- 862 - - -
Terre Neuve ... 29-30 N. J. M. D.	51 11 3 43 11	- 29 - - -	56 28 2 42 18	19 93 3 10 17	177 186 11 48 9	213 228 9 62 1	36 161 3 20 29	230 167 11 40 14	164 210 9 68 18	258 162 9 58 25	114 76 4 46 3	54 22 4 30 9	(1372) 1373 ( 68 ) - -
G. de la GONAVE auvent Anse à Veau ... 42-43 N. J. M. D.	0 38 0 -	14 38 3 7 4	- 47 - - -	- 101 - - -	41 176 3 19 20	- 121 - - -	- 119 - - -	- 132 - - -	179 108 6 79 1	319 125 7 110 30	139 88 5 92 1	33 29 1 3 26	1122
Léogâne ...T.P.... 40-42 N. J. M. D.	61 22 5 27 11	27 50 4 15 5	192 81 11 44 15	228 151 10 117 27	242 239 12 82 30	143 145 11 45 24	122 133 5 35 23	129 177 12 35 2	76 176 8 25 22	275 168 11 156 30	68 90 5 26 1	- 45 - - -	(1563) 1477 ( 94 ) - -
Pétionville ... 54-56 N. J. M. D.	5 25 2 4 8	23 49 4 12 21	195 88 17 42 29	164 186 11 30 20	380 255 17 80 15	139 128 9 63 17	51 92 5 24 20	71 159 10 24 20	190 191 12 40 4	177 179 13 51 30	35 82 4 21 3	1 32 1 1 30	1431 1457 105 - -
Petit Goâve ... 49 N. J. M. D.	3 22 2 2 13	44 43 4 27 20	290 65 13 74 21	221 130 14 45 28	418 193 20 66 17	171 120 11 79 11	52 121 10 11 28	203 150 17 45 18	142 142 14 25 12	400 126 18 110 30	60 65 8 28 4	5 28 1 5 25	2009 1205 132 - -
Port-au-Prince (Obs.)... 78-80 N. J. M. D.	15 32 4 13 28	15 56 3 15 22	257 83 17 59 31	203 156 16 60 26	310 228 15 108 16	129 99 9 66 12	43 75 6 18 20	106 146 11 19 14	88 174 16 30 10	183 167 14 44 30	58 86 8 21 4	4 34 2 3 30	1411 1336 121 - -
Port-au-Prince (Lalue) 46-48 N. J. M. D.	10 29 2 9 28	9 41 2 7 23	287 79 14 74 31	173 149 10 48 26	333 192 15 102 16	142 96 8 64 12	47 77 5 17 20	89 141 9 20 19	89 164 13 30 10	187 162 10 74 30	50 91 6 22 4	1 30 1 1 30	1417 1251 95 - -
Sainte Croix ... Paillant N. J. M. D.	23 3 9 8-27	79 7 30 21	130 7 49 30	144 7 52 12	260 9 52 8-10	86 7 27 4	133 9 36 22	359 19 39 26	223 14 51 2	119 9 66 1	- - - -	- - - -	(1564) (91) - -
MORNE LA SELLE Fonds Verrettes ... N. J. M. D.													
Forêt des Pins ...T.P.... 4-6 N. J. M. D.	0 27 0 -	84 12 3 42 5	95 19 7 36 26	116 101 2 8 19	- 319 - - -	184 177 9 48 24	23 106 2 16 22	105 240 5 40 5	193 245 11 43 14	283 256 15 80 30	97 63 3 40 1	5 41 1 5 20	(1085) 1606 58 - -



Stations	Janv.	Fév.	Mars	Avril	Mai	Juin	Juillet	Août	Sept.	Oct.	Nov.	Déc.	Total	
Furcy ...T.P....	-	53	-	-	-	204	-	459	585	327	330	-	-	
27-28	N.	35	56	62	146	336	249	164	195	270	276	128	24	1941
	J.	-	4	-	-	8	-	9	10	9	7	-	-	
	M.	-	16	-	-	35	-	73	85	62	60	-	-	
	D.	-	23	-	-	26	-	17	5	1	1	-	-	
Kenskoff ...	6	78	118	71	321	184	62	86	239	286	74	6	1531	
4-8	N.	25	54	42	198	329	181	166	162	274	275	60	56	1762
	J.	4	6	14	18	23	12	9	14	14	21	7	2	144
	M.	3	30	29	10	76	52	31	17	50	74	25	5	
	D.	8	5	28	2	26	5	21	27	2	31	4	30	
MER DES ANTILLES														
Bainet ...	10	113	105	127	113	232	82	190	59	607	156	88	1882	
44-46	N.	48	66	107	188	220	129	110	148	172	192	94	40	1520
	J.	2	6	6	10	7	7	4	11	5	18	8	4	88
	M.	6	72	73	55	57	91	48	46	24	130	63	42	
	D.	30	27	29	22	13	13	19	25	15	30	1	16	
Camp Perrin ...T.P....	47	139	71	289	263	173	192	269	159	569	243	61	2475	
29-32	N.	76	105	106	219	312	223	149	193	278	417	212	88	2378
	J.	4	7	6	10	15	12	19	10	19	9	5	117	
	M.	20	35	20	55	45	30	90	50	25	95	70	25	
	D.	29	4	24	28	18	8	23	23-29	4	29	1	29	
Cayes ...	7	45	120	158	129	187	266	169	147	480	74	49	1831	
46-47	N.	69	87	104	177	284	185	131	200	244	355	167	72	2075
	J.	2	10	9	8	12	12	14	15	16	8	7	125	
	M.	5	14	68	47	30	90	118	33	38	120	27	16	
	D.	30	23	15	27	18	11	26	1	1	29	2	24	
Gaillard ...	18	71	267	189	265	118	139	303	186	395	116	0	2067	
29-31	N.	55	66	115	174	284	164	129	177	216	227	121	55	1783
	J.	2	3	9	14	14	11	9	15	11	17	7	0	112
	M.	10	60	106	63	80	32	84	61	70	132	51	-	
	D.	11	24	29	30	12	12	23	30	4	30	1	-	
Jacmel ...	0	65	192	256	135	125	55	134	73	418	135	7	1595	
49-50	N.	35	44	90	144	216	118	81	134	147	173	77	30	1289
	J.	0	6	6	16	12	12	8	13	12	18	8	3	114
	M.	-	46	163	74	45	31	30	35	26	181	49	5	
	D.	-	24	29	21	12	11	24	29	4	30	17	16	
Marfranc ...	124	16	227	-	-	-	-	-	57	159	-	-	-	
14-15	N.	64	76	54	144	226	134	88	136	160	220	179	124	1605
	J.	6	3	9	-	-	-	-	-	8	11	-	-	
	M.	101	9	48	-	-	-	-	-	36	48	-	-	
	D.	12	23	23	-	-	-	-	-	25	17	-	-	
Port à Piment ...T.P....	146	25	66	186	214	121	109	312	-	-	38	55	(1271)	
26-29	N.	48	60	60	105	119	98	110	146	157	271	115	55	1344
	J.	7	2	4	10	12	9	6	10	-	-	2	5	(67)
	M.	30	19	27	72	34	32	45	76	-	-	25	18	
	D.	10-29	4	22	28	12-26	13	26	25	-	-	28	18	
Saltrou ... T.P....	5	39	119	133	42	80	31	62	87	101	23	-	(722)	
20-25	N.	29	22	27	43	95	56	33	94	99	129	48	28	733
	J.	1	1	4	7	5	6	3	6	4	10	6	-	(53)
	M.	5	39	65	43	26	43	26	20	48	35	10	-	
	D.	12	21	25	14	10	18	22	19	14	31	10	-	
Saint Louis du Sud T.P.	0	133	75	219	157	85	295	546	122	1145	252	69	3098	
31-34	N.	50	87	80	143	260	184	137	244	370	140	75	75	1990
	J.	0	10	6	7	8	7	8	12	6	16	7	2	89
	M.	-	34	45	81	40	35	76	92	40	297	75	62	
	D.	-	5-25	21	29	18	13	27	29	15	30	1	14	
Lesson ...	-	-	99	70	313	461	162	181	179	269	98	35	(1067)	
	N.	-	-	-	-	-	-	-	-	-	-	-	-	
	J.	-	-	9	3	19	14	8	9	6	9	4	1	(82)
	M.	-	-	22	44	66	75	48	43	60	71	51	35	
	D.	-	-	26	29	7	24	10	13	15	15	11	31	



IV

BULLETIN SEISMOLOGIQUE

1

Mouvements séismiques enregistrés à Port-au-Prince par le Pendule horizontal  
OMORI-BOSCH à deux composantes N-S et W-E

Position Géographique: Lat. 18° 33' 20" N.  
Long. 72° 20' 15" W.

Masse 71 kilogrammes — Agrandissement 40.

Sous-sol: Tuffeau Calcaire, lits de galets et bancs de marne argileuse.

L'amplitude, donnée en microns, est l'écart à la ligne moyenne.

Les heures sont données en temps moyen civil de Greenwich.

(Temps moyen local 4 h. 49 m. 21 s.)

Altitude: 26 m.



MICROSÉISMES

Dates	Phases	Heures T.M. Greenwich			Période sec	Amplitude		Observations
		h	m	s		N-S	W-E	
					Microns			
16 Janvier No 1	iP	23	42	21	✓			
	R1		42	31				
	R2		42	41				
	iS		45	55				
	R		46	20				
	eL		47	40				
	M		48	30				
13 Février No 2	Pn	15	34	41	✓			
	Sn		35	49				
	S+		35	59				
21 Février No 3	e	22	24	59	✓			
	i		25	19				
13 Mars No 4	Pn	01	41	12	✓			
	Pg		41	23				
	Sn		41	41				
	S+		41	45				
	Sg		41	58				
	iL		42	07				
13 Mars No 5	iP	13	17	03	✓			
	R1		17	10				
	R2		17	15				
	iS		20	17				
22 Mars No 6	eP	06	38	59	✓			
	R1		39	19				
	R2		39	47				
	eS		42	59				
	R		43	34				
9 Juillet No 7	iP	09	56	44	✓			Ressenti à travers toute la Rép.d'Haiti Dégâts à Jean Rabel et Port de Paix Plumes rejetées
	i		56	59				
9 Juillet No 8	eP	18	12	30	✓			Ressenti faiblement à Port de Paix
	i		12	42				
	i		12	57				
18 Juillet No 9	e	06	38	44	✓			
	i		38	49				
11 Septembre No 10	L	10	02	31	✓			Traces de L
	M		07	25		12		
24 Octobre No 11	iP	14	46	04	✓			
	R1		46	16				
	R2		46	23				
	iS		49	10				
	R		49	54				
	L		50	54				
9 Novembre No 12	eP	13	10	58	✓			
	iS		15	03				
17 Novembre No 13	eP	11	59	08	✓			Ressenti à Port de Paix et Marmelade
	i		59	13				
	i		59	33				
16 Décembre No 14	eP	01	45	04	✓			
	R1		45	09				
	R2		45	18				
	iS		47	23				
	R		47	33				



## MACROSÉISMES

Dates	Heure du 75 <sup>e</sup> M <sup>er</sup>			Ressentis à	Intensité	Durée	Direction
	h	m	s				
8 Mars	4	00		Jacmel	I		
9 Juillet	4	56	44	Port de Paix, Jean Rabel Gros Morre, Plaisance, St. Michel Port-au-Prince Petit Caeve, Bainet Lesson (Dame Marie)	V - VI IV III II	5 10 5	E-W NW-SE
9 Juillet	13	12	30	Port de Paix, Jean Rabel, St. Michel	I	1	E-W
29 Juillet	3	30		Bainet		5	
1 <sup>er</sup> Août	15	28		Vallières, Mont Organisé			
17 Novembre	6	59		Port de Paix, Marcellade	III		E-W
<p>N.B. L'épicentre du tremblement de terre du 9 Juillet est situé, d'après la U.S.C. and G.S. à 20° Lat. N et 73° Long. W., à l'entrée du Canal de la Tortue, à une profondeur d'environ 100 klm. Il a causé des dégâts à Jean Rabel et à Port de Paix.</p>							



## UN MOIS METEOROLOGIQUE

### QUI A FAIT SENSATION

Janvier 1956.

LE BAROMETRE a été sensiblement plus bas durant le mois de Janvier qu'il a coutume durant cette période de l'année. La moyenne à la station était de 757.4 mm. au niveau de la mer 760.9 ou en millibares 1014.4. La hauteur normale est de 758.4 millimètres, ce qui fait 761.9 mm. au niveau de la mer ou 1015.8 millibares. La basse pression a duré du 7 au 12, avec 753.9 mm. le 11, soit 757.4 au niveau de la mer ou 1009.8 millibares. Durant ces jours-là, la Mer des Caraïbes doit avoir été passablement agitée, car le séismographe marquait une notable agitation microsismique.

#### LA TEMPERATURE

La vague de froid qui se fit sentir au début du mois fut une surprise pour tout le monde; certains se demandaient avec angoisse ce que cela voulait dire. Tandis que, durant la période des cyclones la menace vient du sud et remonte vers le nord, comme "Hazel" nous l'a démontré, cette fois-ci la menace, - si tant est qu'on puisse qualifier de menace cette fraîcheur, agréable pour beaucoup, de sinistre présage pour les alarmistes seulement, - la menace donc descendait du Nord. La vague de froid, que les Journaux des Etats-Unis avaient signalée les derniers jours de décembre, poussa ses énergies un peu plus vers le Sud, en donnant satisfaction aux uns, des inquiétudes à d'autres. Comme il fallait un coupable, on tint pour responsable, en dernière analyse..., la bombe H.

De fait, à Port-au-Prince, la température a été inférieure de 1° C. à celle que nous avons d'ordinaire au mois de janvier... La moyenne des Maxima était de 29° C. Le thermomètre est resté 18 fois au-dessous de 30° C.; le 9 du mois, il s'est même contenté de 25°. Pareille chose ne s'était jamais vue! Mais si, et pas si longtemps dans le passé. En janvier 1951, la moyenne des maxima était de 28°,8 et 22 fois le thermomètre n'avait pas atteint 30°; en 1888, la moyenne n'était que de 28°,9 et par ordre : en 1910 et 1935 de 29°,4, en 1902 de 29°,5, en 1945 de 29°,6 et en 1923 de 29°,9.

La température minima a atteint une moyenne de 19°,8 Centigrades. Du 6 au 18, elle n'a qu'une fois et légèrement atteint le 20°; le 15 au matin a été enregistré le minimum le plus bas du mois, soit 17°,1 C. En 1923, la moyenne était la même, en 1930 elle était même inférieure, soit 19°,5 avec un minimum plus bas que cette année: 16°,8 au 20 janvier. Cette année-là, le minimum a été 20 fois au-dessous de 20°, alors que cette année il ne l'a été que 15 fois.

La moyenne des Maxima et des Minima donne 24°,4; la moyenne la plus basse du mois a eu lieu le 9 janvier : 21°,9 et la plus forte le 24, avec 26° Centigrades.

#### LA TEMPERATURE A KENSCOFF

La moyenne des Maxima est de 20°, celle des Minima de 10°5 C., ce qui donne une moyenne pour les deux de 15°2 C. Cette moyenne, comparée à celle de Port-au-Prince, accuse une différence approximative de 9° et, comme en ville, une température inférieure à la Normale d'un peu plus d'un degré. Deux fois, les 12 et 14, le Maximum n'a atteint que 15°, alors qu'il atteignait à Port-au-Prince respectivement 27°5 et 26°2, une différence de 12°5 et de 11°2. Deux fois également, les 10 et 15, le Minimum est descendu à 7°, tandis que à Port-au-Prince, il était respectivement 18°3 et 17°1, soit une différence de 10 à 11 degrés. A Port-au-Prince, la moyenne la plus basse fut celle de la journée du 9 avec 21°9, celle de Kenscoff le 14 avec 12°.

Le Père Schippers, c.s.sp., vicaire à Kenscoff, de retour d'une visite dans ses chapelles de Nouvelle Tourraine, nous communique :

"Dans la nuit du lundi 9 au mardi 10 janvier, une vague de froid exceptionnelle a sévi dans les régions de Furcy et de la Nouvelle Tourraine (Lamarque, Vitry, Grande-Savane, Ti-Plaine, Morne Nan l'Enfer). Les paysans de Lamarque m'ont dit que la terre était blanche (givre) comme si on avait semé de la chaux. Pour eux, il faisait terriblement froid. "Cété youn miracle bon Dié. Nous pas jam té ouè ça!" A cause de ce phénomène, les plantes ont été "brûlées", les patates douces, les caféiers et les bananiers ont souffert. Les feuilles des caféiers et des bananiers, que j'ai vues, étaient noires comme si l'on y avait répandu de la suie."

#### SAVANNE ZOMBI

Ces renseignements, nous pouvons les compléter grâce au rapport de Savanne Zombi, gracieusement mis à notre disposition par le Dr Louis Roy, Directeur de la Croix Rouge Haitienne :

"C'est pour la première fois qu'on a eu à enregistrer une moyenne de température aussi basse depuis 1941. La température enregistrée en effet, pour les mois de janvier, de 1941 à 1951, accuse une moyenne de 21° pour le maximum et de 7° pour le minimum, alors que la moyenne pour les 17 premiers jours de janvier 1956 est de 17° pour le maximum et de 5°8 pour le minimum.

La plus basse température enregistrée pour le mois de janvier (9 janvier) est de 2° C. (à Port-au-Prince 18°), suivie de givre qui ne commença à fondre que le lendemain à 10 heures du matin.



## LA PLUIE

Le mois de janvier est un mois sec; la moyenne de la pluie à laquelle les Port-au-Princiens peuvent s'attendre est de 32 mm. Nous n'avons eu, cette année, que 15 mm., 47% de la moyenne. Quelques essais infructueux, les 8 et 9, un peu plus les 12 et 13. Le gros orage, exceptionnel en cette saison, s'est déversé surtout dans le Nord; il nous a donné la pluie la plus abondante du mois, 13 mm. A Pétionville, faibles pluies, les 8 et 9; à Kenscoff, les 8, 12 et 14.

Dans le Sud, à Bainet et aux Cayes, pluies insignifiantes vers le 10 et le 30. Dans le Nord, au Cap, pluie abondante les 2 et 31, gros orage le 30, en tout 85 mm., ce qui rapproche de la normale de 107 mm.

## LA SECHERESSE DANS LE NORD

Durant l'année 1956, les pluies ont été normales. Cependant, il faut signaler la sécheresse exceptionnelle de la Plaine du Nord. Au Cap, les mois de janvier et février ont été à peu près normaux. Le mois de mars, avec 341 mm. a plus que triplé sa normale. Mais à partir de là c'est la sécheresse.

Tandis que les trois premiers mois ont donné 560 mm., il n'y a plus eu, d'avril à décembre, que 185. La quantité de l'année : 745 mm. n'est que la moitié de la normale. Les mois de janvier à juillet 1957 ont continué la sécheresse de 1956. De janvier à fin juillet, il n'y a eu que 136 mm.

A Ouanaminthe, l'année 1956 est pareillement déficitaire : 357 mm., au lieu de 1137 qui est la normale. A St. Raphael, ce n'est pas mieux : 342 mm., au lieu de 1006. A Port de Paix, cependant, la quantité de l'année se rapproche de la normale.

Signalons encore Dessalines, qui n'a enregistré que 297 mm., au lieu de 1065. Dans le sud, le mois d'octobre a eu des pluies abondantes.



**ORDRE DES MATIERES DU BULLETIN METEOROLOGIQUE**  
**ANNEE 1956**

	<b>Pages</b>
<b>I. Bulletin Météorologique de l'Observatoire du Séminaire-Collège Saint-Martial .....</b>	<b>7</b>
Le Baromètre est réduit à 0° et corrigé pour la gravité.	
Altitude de la cuvette 41.4 mètres.	
<b>II. Stations pluviométriques :</b>	
Chute journalière de la pluie de 36 Stations .....	20
Station thermométrique (Kenscoff) .....	44
<b>III. Résumé de l'Année :</b>	
Pression atmosphérique, Température, Humidité .....	47
Insolation, Fréquence de la direction du vent .....	48
Marche diurne de la Nébulosité .....	49
Etat du ciel .....	49
Marche diurne de la vitesse du vent .....	48-49
Totaux mensuels et annuels de la pluie de 56 Stations .....	50
<b>IV. Séismologie :</b>	
Microséismes .....	56
Macroséismes .....	57
<b>V. Mois météorologique qui a fait sensation : Janvier 1956 .....</b>	<b>58</b>
Sécheresse dans le Nord.....	59

Port-au-Prince, le 4 Novembre 1957

**J. B. BETTEMBOURG, c.s.sp.**  
Directeur.

**Victor SCHNEIDER, c.s.sp.,**

**Ernest SCHUMACHER, c.s.sp.,**  
Assistants.