

Guimarães

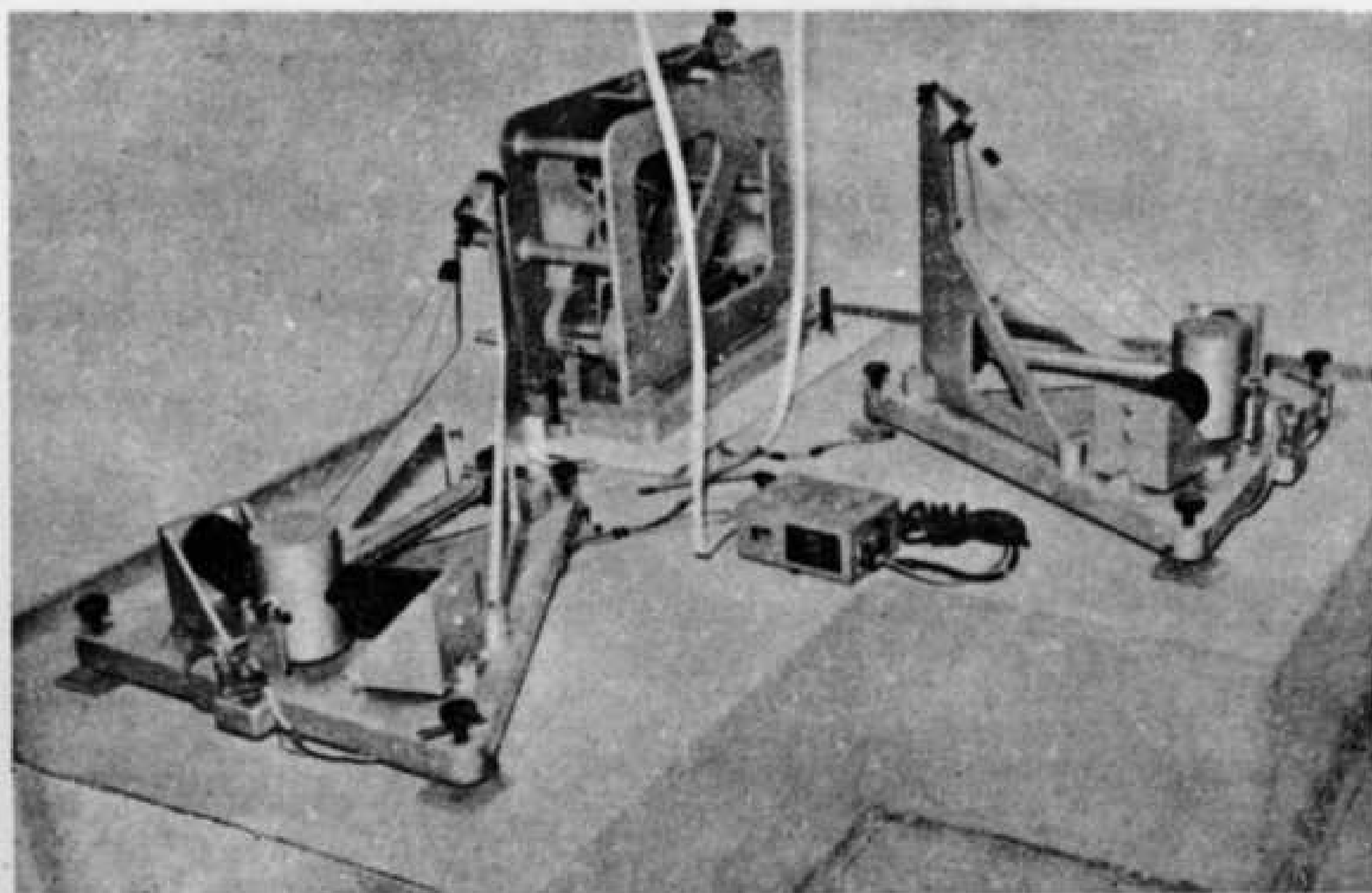
PUBLICAÇÕES DO INSTITUTO GEOFÍSICO DA UNIVERSIDADE DO PORTO

(OBSERVATÓRIO DA SERRA DO PILAR)



ESTAÇÃO SISMOGRÁFICA DA SERRA DO PILAR - P T O

(Estação N.º 53 da rede "WORLD-WIDE NETWORK OF STANDARDIZED SEISMOGRAPHS")



N.º 8a

BOLETIM SÍSMICO

1965

2.º Semestre

V. N. de Gaia - PORTUGAL

PUBLICAÇÕES DO INSTITUTO GEOFÍSICO DA UNIVERSIDADE DO PORTO (OBSERVATÓRIO DA SERRA DO PILAR)

Director: Prof. Doutor Carlos de Azevedo Coutinho Braga

ESTAÇÃO SISMOGRÁFICA DA SERRA DO PILAR - P T O

(Estação N.º 53 da rede "WORLD-WIDE NETWORK OF STANDARDIZED SEISMOGRAPHS")

BOLETIM SÍSMICO

- Coordenadas da Estação:

- Longitude = 089 36' 08" W
- Latitude = 419 08' 19" N
- Altitude = 91,6 m

Subsolo: Granito alcalino, de grão médio a grosseiro, leucocrata, de duas micas.
(GRANITO DO PORTO)

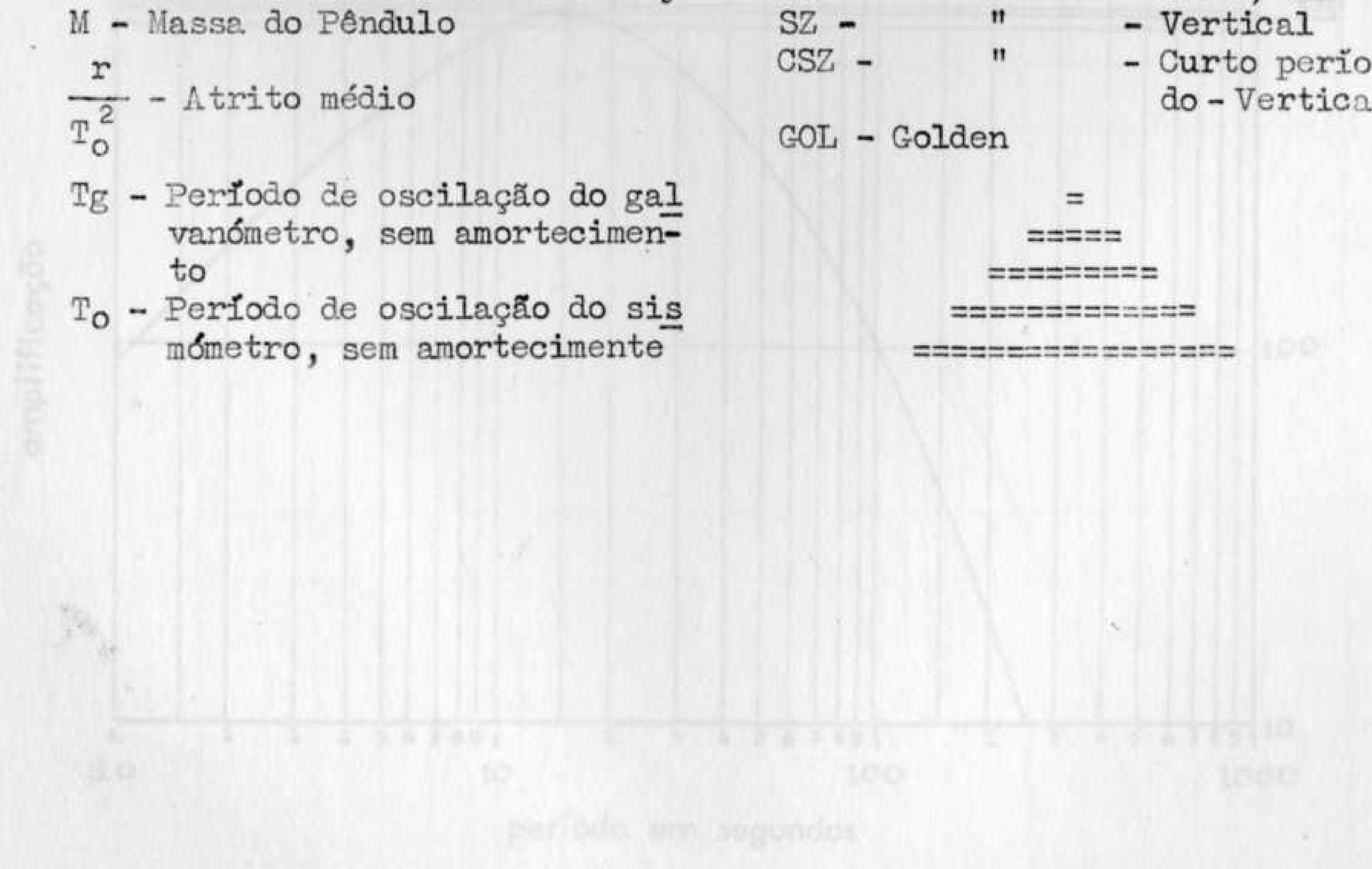
Horas - T.U.

1965 - 2º Semestre

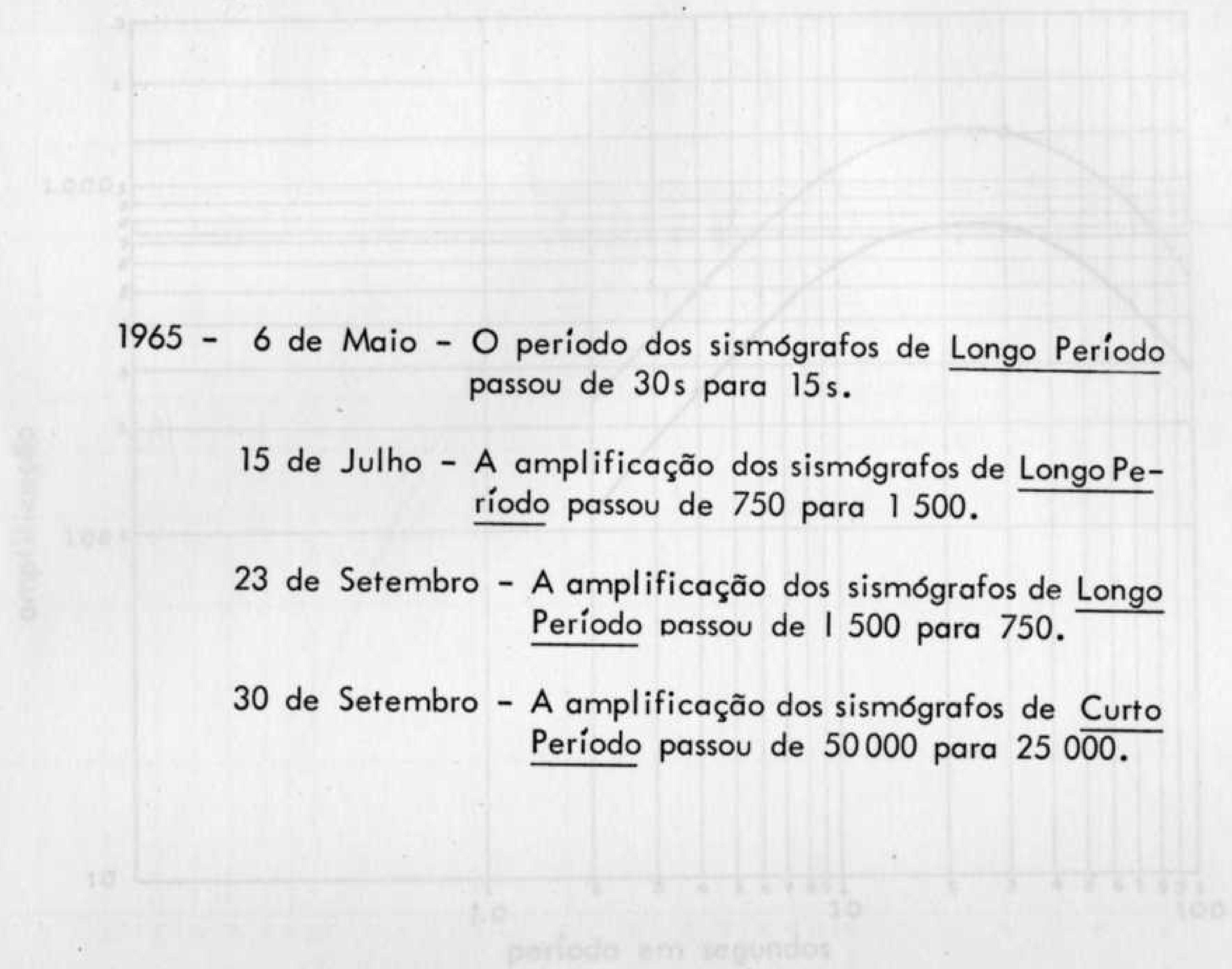
V. N. de Gaia - PORTUGAL

ABREVIATURAS E SINAIS CONVENCIONAIS

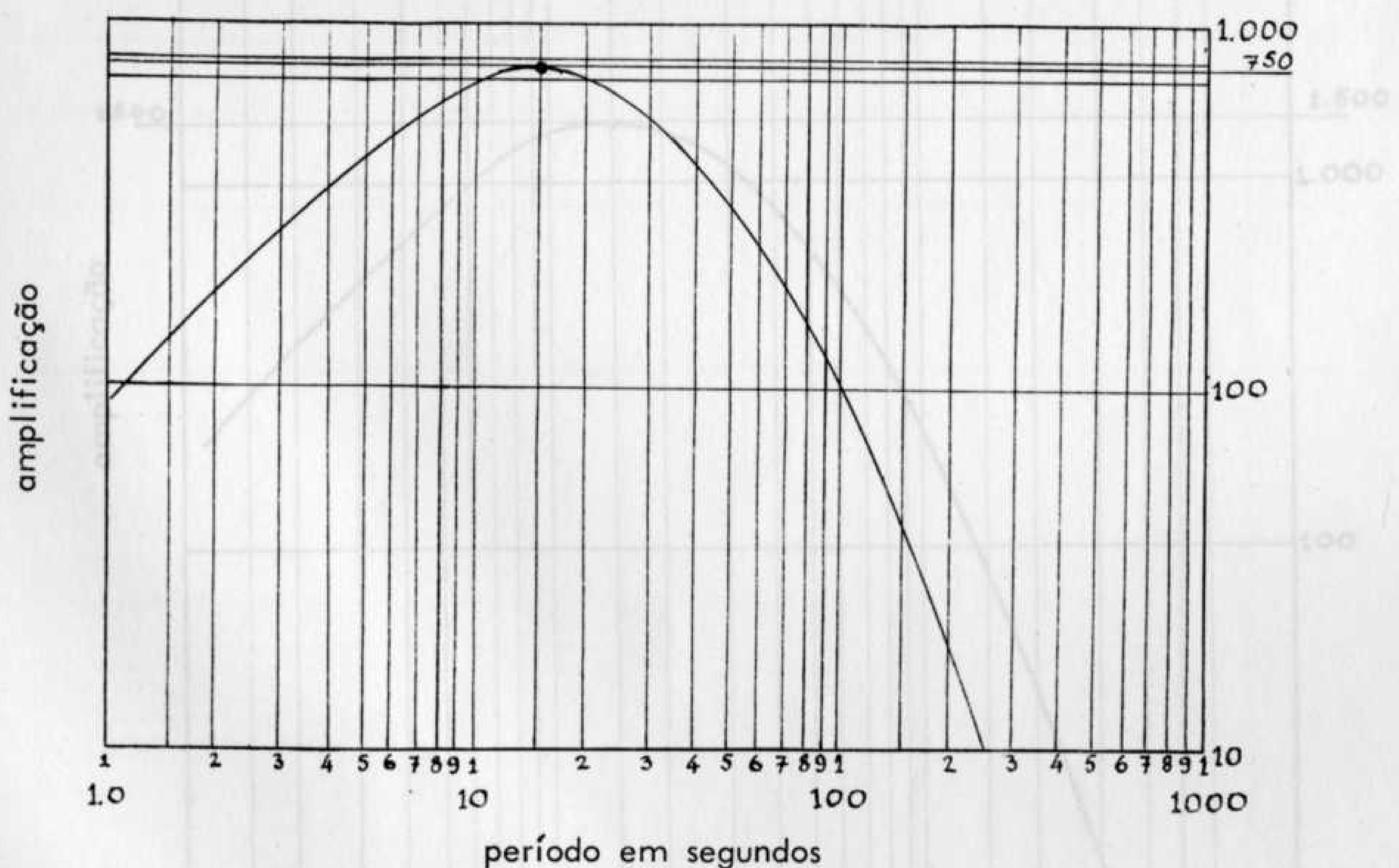
- | | |
|--|--|
| () - Incerto | V - Amplificação estática |
| ca - Calculado | u^2 - Constante de amortecimento do sismógrafo |
| Dat - Data | AE - Agamenonne - Leste/Oeste |
| Nº. - Número | AN - " - Norte/Sul |
| SISM. - Sismógrafos | AZ - " - Vertical |
| C P - Curto período | BE - Benioff - Leste/Oeste |
| L P - Longo período | BN - " - Norte/Sul |
| h - Profundidade do hipocentro | BZ - " - Vertical |
| H - Hora na origem | CBE - " - Curto período - Leste/Oeste |
| Mg. - Magnitude | CBN - " - Curto período - Norte/Sul |
| A - Amplitude | CBZ - " - Curto período - Vertical |
| c - Contração | LSE - Sprengnether - longo período - Leste/Oeste |
| d - Dilatação | LSN - Sprengnether - longo período - Norte/Sul |
| e - Emersus | LSZ - Sprengnether - longo período - Vertical |
| i - Impetus | OE - Omori-Bosh - Leste/Oeste |
| T - Período | ON - " - Norte/Sul |
| B.C.I.S. - Bureau Central International Seismologique | SE - Sprengnether - Leste/Oeste |
| BRK - Berkeley | SN - " - Norte/Sul |
| CCS - Coast and Geodetic Survey | SZ - " - Vertical |
| PAL - Palisades | CSZ - " - Curto período - Vertical |
| PAS - Pasadena | GOL - Golden |
| U.S.C.G.S. - United States Coast and Geodetic Survey | |
| M - Massa do Pêndulo | |
| $\frac{r}{T_0^2}$ - Atrito médio | |
| Tg - Período de oscilação do galvanómetro, sem amortecimento | |
| T ₀ - Período de oscilação do sismómetro, sem amortecimento | |



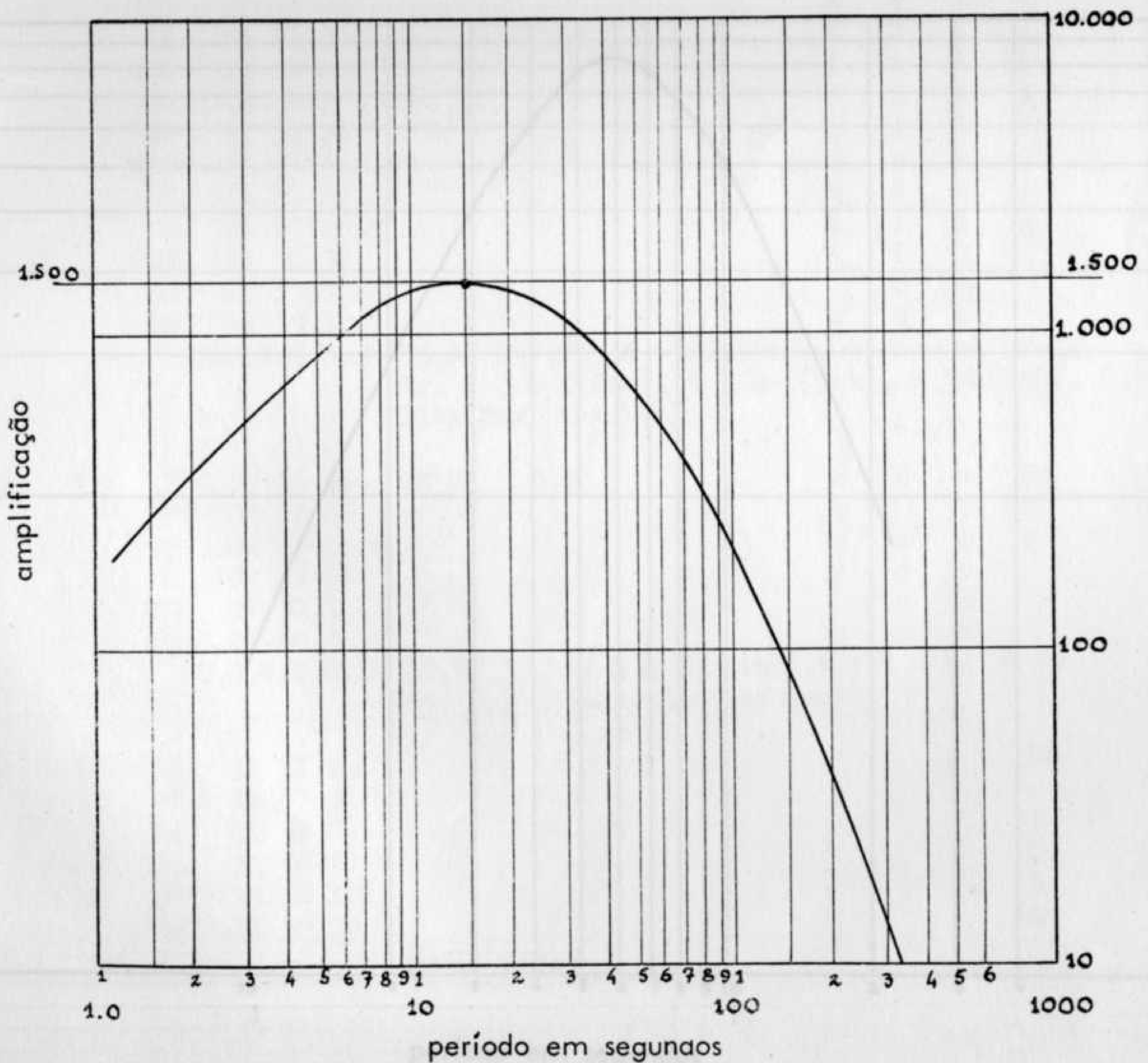
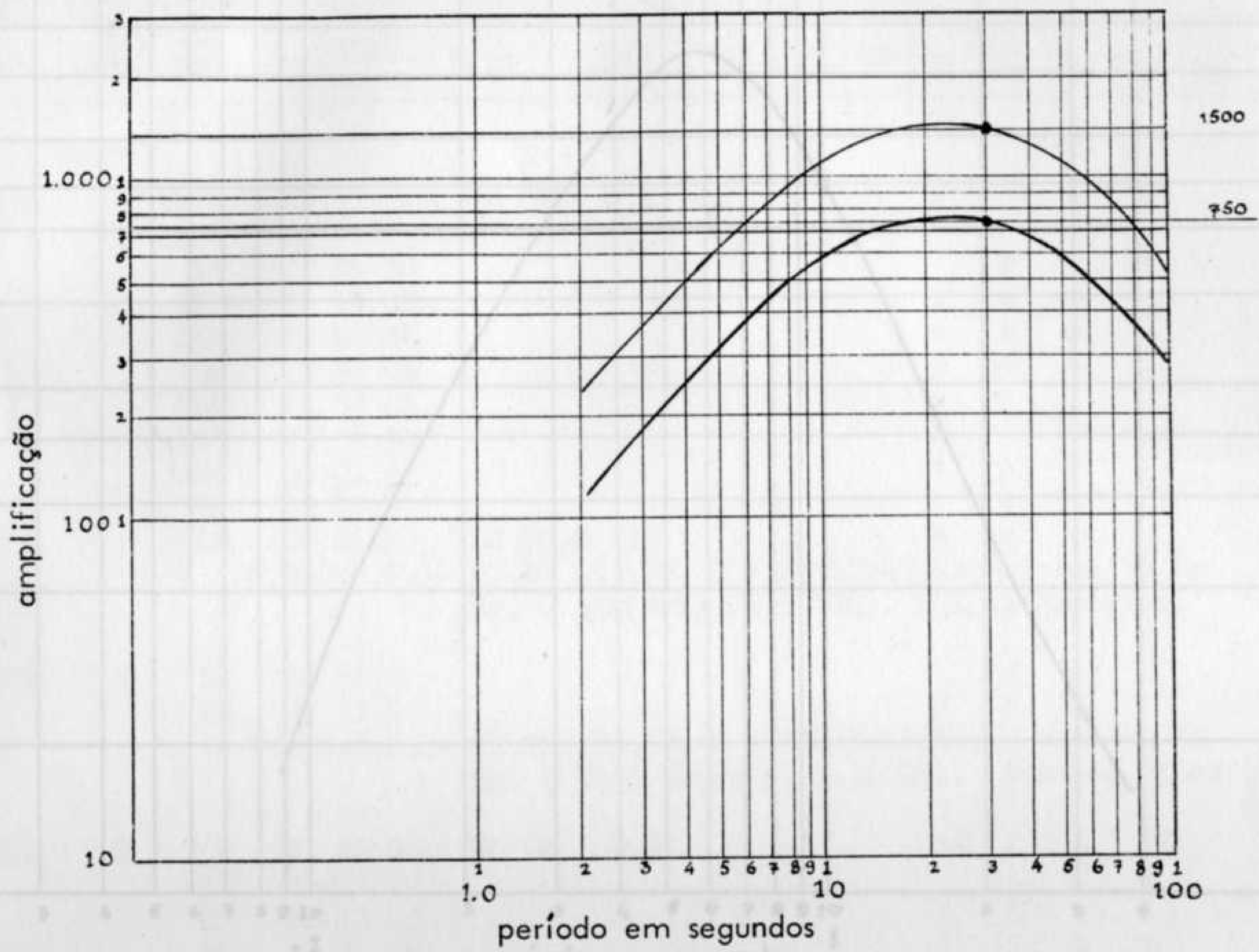
CURVAS DE CALIBRAÇÃO DOS SISMÓGRAFOS LP



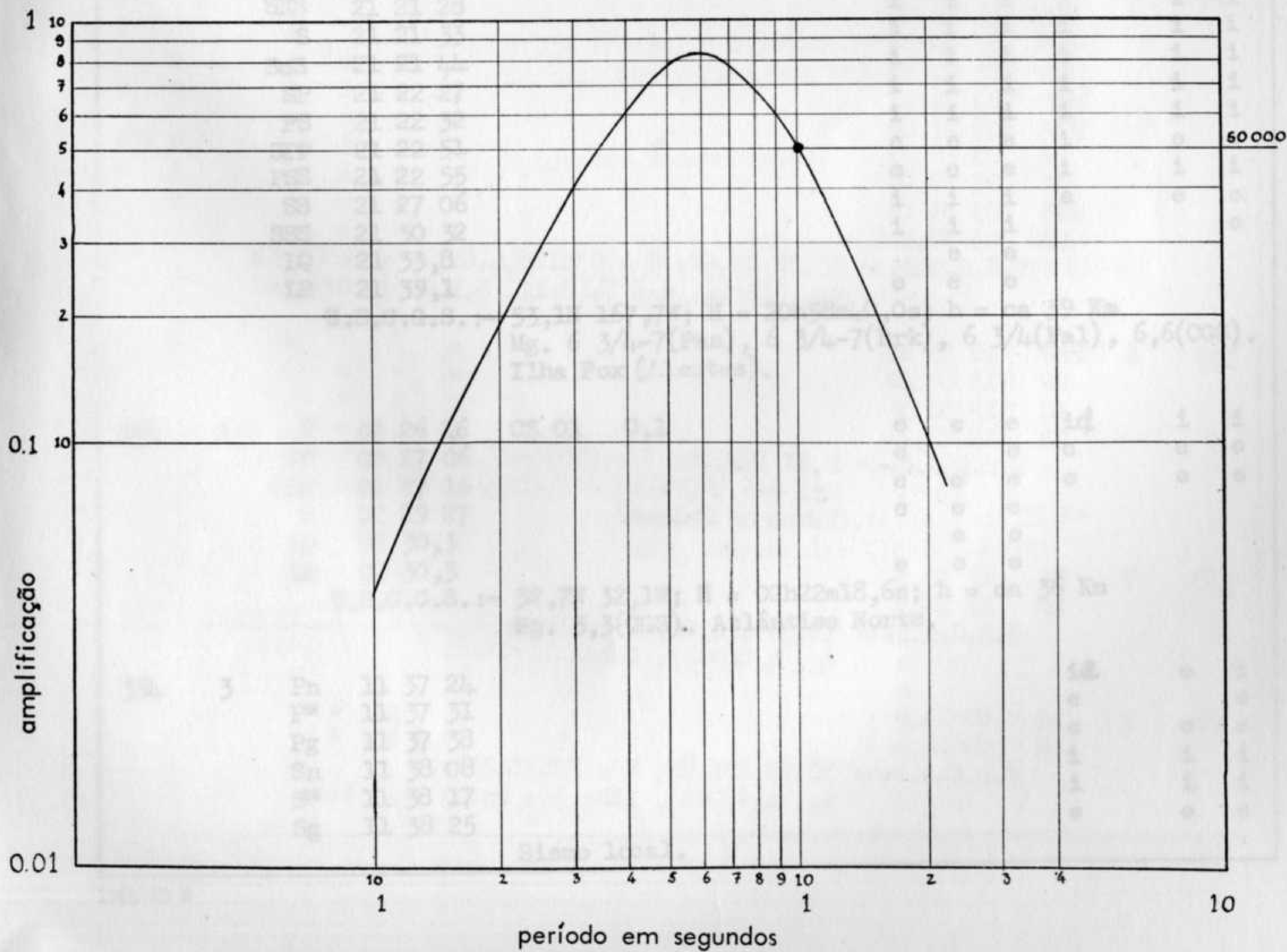
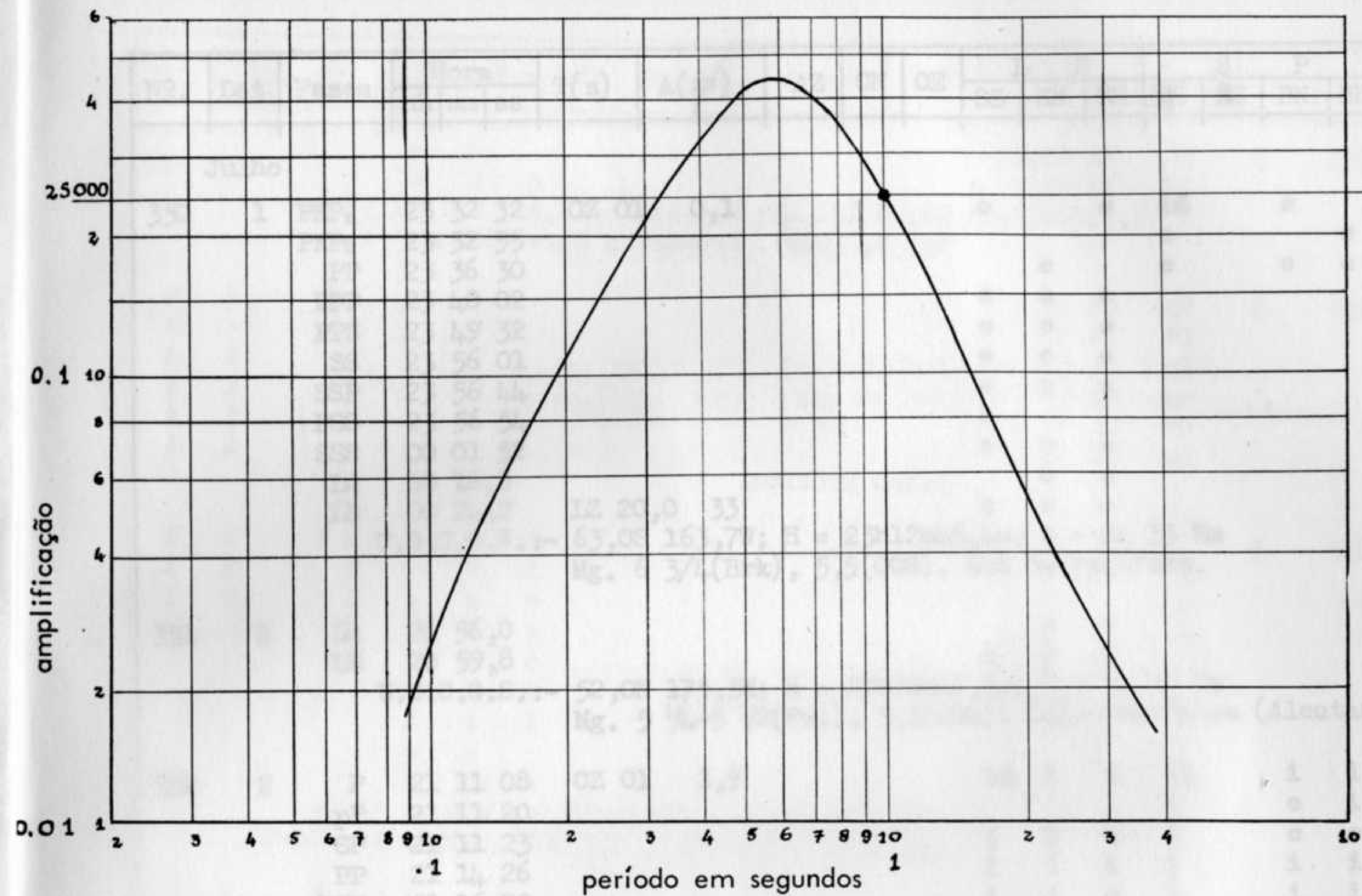
CURVA DE CALIBRAÇÃO DOS SISMÓGRAFOS LP



CURVAS DE CALIBRAÇÃO DOS SISMOGRAFIOS CP
CURVAS DE CALIBRAÇÃO DOS SISMOGRAFIOS LP



CURVAS DE CALIBRAÇÃO DOS SISMÓGRAFOS CP



No.	Dat	Fases	Hora			T(s)	A(μ)	AZ	ON	OE	L P			S P			
			hh	mm	ss						SZ	SN	SE	BZ	SZ	BN	BE
Julho																	
350	1	PKP ₁	23	32	32	CZ 01	0,1				e	e	ie	e			
		PKP ₂	23	32	55								e	e	e		
		PP	23	36	30							e		e	e		
		PPP	23	40	02						e	e	e				
		PPS	23	49	32						e	e	e				
		SS	23	56	01						e	e	e				
		SSP	23	56	44						e	e	e				
		PSS	23	56	54						e	e	e				
		SSS	00	01	52						e	e	e				
		LQ	00	16,8								e	e	e			
		LR	00	24,2		LZ 20,0	33				e	e	e				
		U.S.C.G.S.:- 63,0S 163,7W; H = 23h12m45,4s; h = ca 33 Km Mg. 6 3/4(Brk), 5,5(CGS). Sul do Pacífico.															
351	2	LQ	20	56,0								e	e				
		LR	20	59,8							e	e	e				
		U.S.C.G.S.:- 52,0N 175,3E; H = 20h19m41,8s; h = ca 40 Km Mg. 5 1/4-5 1/2(Pal), 5,3(CGS). Ilha dos Ratos (Aleutas)															
352	2	P	21	11	08	CZ 01	1,9				ie	i	i	ie	i i		
		pP	21	11	20									i	e i		
		SP	21	11	23						i	i	e	i	e e		
		PP	21	14	26						i	i	i	i	i i		
		PPP	21	16	22						i	i	e	i	i i		
		SSS	21	21	28						i	i	i	i	i i		
		S	21	21	33						i	i	i	i	i i		
		ScS	21	21	44						i	i	i	i	i i		
		SP	21	22	27						i	i	i	i	i i		
		PS	21	22	32						i	i	i	i	i i		
		SPP	21	22	51						e	e	e	i	e e		
		PSS	21	22	55						e	e	e	i	i i		
		SS	21	27	06						i	i	i	e	e e		
		SSS	21	30	32						i	i	i		e		
		LQ	21	33,8								e	e	e			
		LR	21	39,1							e	e	e				
		U.S.C.G.S.:- 53,1N 167,7W; H = 20h58m40,0s; h = ca 59 Km. Mg. 6 3/4-7(Pas), 6 3/4-7(Brk), 6 3/4(Pal), 6,6(CGS). Ilha Fox (Aleutas).															
353	3	P	02	26	46	CZ 01	0,1				e	e	e	ie	i i		
		PP	02	27	06						e		e	e	e e		
		PPP	02	27	16						e	e	e	e	e e		
		S	02	29	27						e	e	e				
		LQ	02	30,3								e	e				
		LR	02	30,5							e	e	e				
		U.S.C.G.S.:- 52,7N 32,1W; H = 02h22m18,6s; h = ca 36 Km Mg. 5,3(CGS). Atlântico Norte.															
354	3	Pn	11	37	24									ie	e i		
		P*	11	37	31									e	e e		
		Pg	11	37	38									e	e e		
		Sn	11	38	08									i	i i		
		S*	11	38	17									i	i i		
		Sg	11	38	25									e	e e		
Sismo local.																	

Nº.	Dat	Fases	Hora			T(s)	A($\mu\mu$)	AZ	ON	OE	L P			S P					
			hh	mm	ss						SZ	SN	SE	BZ	BZ	BN	EE		
355	3	LQ LR	12 03,2 12 07,7								e e e e e								
U.S.C.G.S.: - 22,6N 101,4E; H = 11h26m11,6s; h = ca 33 Km Mg. 5,2(CGS). Fronteira Burma-China.																			
356	3	Pn P* Pg Sn S* Sg	04 57 49 04 57 59 04 58 11 04 58 43 04 59 04 04 59 15									ie i i i e e	i e i i i i	e e e e i i					
Sismo próximo.																			
357	5	P SP PP PPF S SS SSS LQ LR	08 36 41 08 36 48 08 36 56 08 37 06 08 40 21 08 40 54 08 41 08 08 41,6 08 41,8	CZ	0,2						id i e e e i e	e e e e e i e	id i i i i i i	i i i e e i i	i i i e e e e				
U.S.C.G.S.: - 52,9N 34,2W; H = 08h31m58,9s; h = ca 33 Km Mg. 5 1/2-5 3/4(Pal), 5,7(CGS). Atlântico Norte.																			
358	6	P pP SP PP PPF PCP S SS SSS LR	03 23 55 03 24 04 03 24 08 03 24 31 03 24 41 03 27 48 03 28 09 03 29 00 03 29 18 03 30,4	CZ	1,4						id i e i e i i i e	i i e e e e i i e	id i i i i i i i e	i i e e e e e e e	i i e e e e e e e				
U.S.C.G.S.: - 38,7N 22,6E; H = 03h18m44,6s; h = ca 28 Km Mg. 6(Brk), 6-6 1/4(Pal), 5,9(CGS). Grécia.																			
359	6	PKP PP LQ LR	18 55 15 18 58 17 19 35,5 19 43,2								e e e e	e e e e	e i i i	e i i i	e e e e				
U.S.C.G.S.: - 4,5S 155,1E; H = 18h36m47,3s; h = ca 510 Km Mg. 6-6 1/4(Pas), 6 1/4(Brk), 6,5(CGS). Ilhas de Salomão.																			
360	7	LQ LR	17 52,5 17 56,9								e e	e e	e e	e e					
U.S.C.G.S.: - 51,3N 174,9E; H = 17h15m52,0s; h = ca 21 Km Mg. 4,8(CGS). Ilhas Aleutas.																			
361	7	LQ LR	00 11,9 00 16,4								e e	e e	e e	e e					
U.S.C.G.S.: - 50,9N 176,8E; H = 23h35m23*s. Mg. 4,9(CGS). Ilha dos Ratos (Aleutas).																			

Nº.	Dat	Fases	Hora			T(s)	A($\mu\mu$)	AZ	ON	OE	L P			S P					
			hh	mm	ss						SZ	SN	SE	BZ	BZ	BN	EE		
362	8	LQ LR	14 08,9 14 17,0								e e e e e								
U.S.C.G.S.: - 15,8S 179,2W; H = 13h04m05,4s; h = ca 33 Km Mg. 4,9(CGS). Ilhas Fiji.																			
363	8	LQ LR	17 11,5 17 19,2								e e e e e								
U.S.C.G.S.: - 16,3S 174,7W; H = 16h07m20,9s; h = ca 74 Km Mg. 4,4(CGS). Ilha de Tonga.																			
364	9	LQ LR	16 47,0 16 47,5								e e e e e								
U.S.C.G.S.: - 53,0N 35,6W; H = 16h38m09,5s; h = ca 33 Km Mg. 4,6(CGS). Atlântico Norte.																			
365	10	LQ LR	05 01,9 05 06,2								e e e e e								
U.S.C.G.S.: - 55,3N 162,6E; H = 04h26m41,9s; h = ca 33 Km Mg. 5,0(CGS). Costa este de Kamchatka.																			
366	13	LQ LR	22 00,3 22 02,7								e e e e e								
U.S.C.G.S.: - 6,0N 33,2W; H = 21h43m20 s; h = ca 33 Km Mg. 4,4(CGS). Oceano Atlantico Central.																			
367	15	LQ LR	18 51,0 18 55,5								e e e e e								
U.S.C.G.S.: - 51,0N 178,8E; H = 18h14m29*s; h = ca 31 Km Mg. 4,1(CGS). Ilha dos Ratos (Aleutas).																			
368	16	LR	05 14,3								e e e								
Epicentro desconhecido.																			
369	16	LR	11 09,1								e e e								
U.S.C.G.S.: - 12,1N 87,7W; H = 10h34m16,8s; h = ca 42 Km Mg. 4,8(CGS). Próximo da costa de Nicaragua. NOTA: na mudança dos gráficos.																			
370	16	P S SS SSS LQ LR	12 59 37 13 09 53 13 15 18 13 18 49 13 22,0 13 26,1								e e e e e e e e e e e e e e e e								
U.S.C.G.S.: - 1,2N 90,5W; H = 12h47m13,2s; h = ca 33 Km Mg. 5,1(CGS). Região das Ilhas Galapos.																			
371	16	PKP ₁ PKP ₂ PP PPF SS SSS LQ LR	22 53 (04) 22 53 19 22 56 43 23 00 08 23 15 50 23 21 40 23 36,2 23 43,7								e e e e e e e e e e e e e e								
LZ 20 1,6																			

No.	Dat	Fases	Hora			T(s)	A(μ)	AZ	ON	OE	L P			S P					
			hh	mm	ss						SZ	SN	SE	SZ	SN	BN	BE		
372	17	PKP ₁	07	40	15	CZ 1,5	0,4				e	e		id	i	i			
		PKP ₂	07	40	20			i	e		i	i	i						
		(PP)	07	43	44			e	e	e									
		SKS	07	47	28			e	e	e									
		PPS	07	56	24			e	e	e									
		SS	08	02	47			e	e	e									
		SSS	08	08	18			e	e	e									
		LQ	08	22	1			e	e	e									
		LR	08	29	4			e	e	e									
		U.S.C.G.S.: - 9,7S 159,8E; H = 07h20m30,5s; h = ca 23 Km Mg. 6,4(CGS). Ilhas de Salomão.																	
373	17	PKP	13	07	20						e		e		e	e			
		FP	13	10	36						e								
		PKS	13	10	55						e								
		PPP	13	13	43						e								
		SKS	13	14	22						e	e	e						
		SS	13	29	03						e	e	e						
		PSS	13	29	46						e	e	e						
		SSS	13	34	26						e	e	e						
		LQ	13	47	5						e	e	e						
		LR	13	53	7						e	e	e						
U.S.C.G.S.: - 7,2S 153,6E; H = 12h47m49,4s; h = ca 28 Km Mg. 5,7(CGS). Região da Nova Bretanha.																			
374	17	LQ	14	07	7						e	e							
		LR	14	16	1						e	e	e						
U.S.C.G.S.: - 27,2S 177,5W; H = 12h59m10,7s; h = ca 27 Km Mg. 5,4(CGS). Ilhas Kermadec. NOTA: no sismo anterior.																			
375	18	LQ	22	53	8						e	e							
		LR	22	58	5						e	e	e						
U.S.C.G.S.: - 45,4N 151,3E; H = 22h14m59,5s; h = ca 16 Km Mg. 5,1(CGS). Ilhas Kurilas.																			
376	18	Pg	22	58	34								id	i	i				
		P*	22	58	35								i	i	i				
		Sg	22	58	42								i	i	i				
		S*	22	58	44								i	i	i				
Sismo local.																			
377	19	P	04	23	46	CZ 1,0	0,1				e			ic	i	i			
		sP	04	24	00										i	i	i		
		Pc?	04	24	26										i	i	i		
		SP	04	32	27								e	e	e				
		SS	04	36	20								e	e	e				
		LQ	04	38	6								e	e	e				
LR	04	42	7						e	e	e								
U.S.C.G.S.: - 9,2N 70,4W; H = 04h13m20,4s; h = ca 33 Km Mg. 5,4(CGS). Venezuela.																			
378	19	LQ	17	50	8						e	e							
		LR	17	58	4	LZ 20	1,3				e	e	e						
U.S.C.G.S.: - 12,0S 165,9E; H = 16h46m05,3s; h = ca 55 Km Mg. 4,6(CGS). Ilhas de Santa Cruz.																			

No.	Dat	Fases	Hora			T(s)	A(μ)	AZ	ON	OE	L P			S P					
			hh	mm	ss						SZ	SN	SE	SZ	SN	BN	BE		
379	20	LQ	01	23	3								e	e					
		LR	01	31	3	CZ 20	3,1						e	e	e				
Epicentro desconhecido.																			
380	20	LR	12	13	2							e	e						
		Epicentro desconhecido.																	
381	20	LQ	14	06	6								e	e	e				
		LR	14	12	5								e	e	e				
U.S.C.G.S.: - H = 13h18m27,4s; h = ca 45 Km. Mg. 5,8(CGS). Mindanao - Ilhas Filipinas.																			
382	21	PKP ₁	03	11	34								e		ic	i	i		
		PKP ₂	03	12	14								e		i	i	i		
		PP	03	15	57								i		i	e	i		
		PPP	03	19	41								i						
		SKS	03	27	34								e	e	e				
		PPS	03	29	19								e	e	e				
		SS	03	35	58								e	e	e				
		SSP	03	36	52								e	e	e				
		SSS	03	42	06								e	e	e				
		LQ	03	58	3								e	e	e				
LR	04	06	2	LZ 20	4,1						e	e	e						
U.S.C.G.S.: - 20,8S 175,8W; H = 02h51m39,0s; h = ca 57 Km Mg. 5,7(CGS).																			
383	21	LQ	04	30	3								e	e					
		LR	04	35	2								e	e	e				
U.S.C.G.S.: - 24,0S 69,7E; H = 03h49m27s; h = ca 33 Km Mg. 4,7(CGS). Oceano Indico.																			
384	21	P	18	05	10	CZ 1,0	0,02						ic	e	e	ic	i	i	
		pP	18	05	20										i	i	i		
		sP	18	05	23										i	i	i		
		PP	18	08	30										e	e	e		
		PPP	18	10	26										e	e	e		
		SKS	18	15	28										e	e	e		
		S	18	15	38										e	e	e		
		PS	18	16	57										e	i	e		
		SS	18	21	16										e	e	e		
		SSS	18	24	52										e	e	e		
LQ	18	28	7								e	e	e						
LR	18	31	9	LZ 20	1,3						e	e	e						
U.S.C.G.S.: - 53,3N 170,4E; H = 17h52m30,5s; h = ca 26 Km Mg. 5,7(CGS). Ilhas Aleutas.																			
385	23	Pn	00	32	43	CZ 0,5	0,6								id	i	i		
		P*	00	32	55										i	i	i		
		Pg	00	33	09										i	i	i		
		Sn	00	33	50										i	i	i		
		S*	00	34	08										i	i	i		
		Sg	00	34	23										i	i	i		
B.C.I.S.: - 36,0N 12,0W. Oceano Atlântico a N. de Portugal.																			
386	25	LQ	04	23	5								e	e					
		LR	04	28	2								e	e	e				
U.S.C.G.S.: - 2,0N 99,3E; H = 03h40m40,4s; h = ca 98 Km																			

Nº.	Dat	Fases	Hora			T(s)	A(μm)	AZ	ON	OE	L P			S P			
			hh	mm	ss						SZ	SN	SE	BZ	SZ	BN	BE
Mg. 5,3(CGS). Norte de Sumatar.																	
387	25	P	13	46	25	CZ 1,0	0,8							id	i	i	
		pP	13	46	35									i	i	i	
		SP	13	46	39									i	i	i	
		PP	13	50	20									i	i	i	
		FPP	13	52	22												
		S	13	57	34												
		PS	13	59	01												
		SPP	13	59	32												
		SS	14	04	06												
		SSP	14	04	12												
		SSS	14	07	15												
		LQ	14	12,8													
		LR	14	17,5													
388	25	P	21	59	32	CZ 1,0	0,12							id	i	i	
		pP	21	59	42									i	i	i	
		SP	21	59	56									i	i	i	
		PP	22	00	00									i	i	i	
		SKS	22	09	56												
		S	22	10	09												
		sS	22	10	27												
		SP	22	11	17												
		SPP	22	11	42												
		PPS	22	11	46												
		SS	22	16	22												
		SSS	22	19	05												
		LQ	22	23,3													
		LR	22	27,3													
U.S.C.G.S. :- 51,4N 176,0E; H = 21h46m45,3s; h = ca 37 Km																	
Mg. 5 3/4(Pas), 5,3(CGS). Ilhas Aleutas.																	
389	26	PKP ₁												e	e		
		PKP ₂												e	e		
		PKS												e	e		
		pP												e	e		
		SKS												e	e		
		SKKS												e	e		
		SPP												e	e		
		PPS												e	e		
		SS												e	e		
		PSS												e	e		
		SSS												e	e		
		LQ												e	e		
		LR												e	e		
U.S.C.G.S. :- 15,8S 172,9W; H = 15h23m46,1s; h = ca 25 Km																	
Mg. 5/4(Brk), 4,9(CGS). Região das Ilhas Samoa.																	
390	26	LQ	17	45,1										e	e		
		LR	17	52,2										e	e		
U.S.C.G.S. :- 7,4S 155,9E; H = 16h45m15,5s; h = ca 48 Km																	
Mg. 4,9(CGS). Ilhas de Salomão.																	
391	26	Pn	18	46	23									id	i	i	
		P*	18	46	31									i	i	i	
		Pg	18	46	35									i	i	i	

Nº.	Dat	Fases	Hora			T(s)	A(μm)	AZ	ON	OE	L P			S P			
			hh	mm	ss						SZ	SN	SE	BZ	SZ	BN	BE
		Sn	18	47	05									i	i	i	
		S*	18	47	16									i	i	i	
		Sg	18	47	21									i	i	i	
Sismo próximo.																	
392	27	LQ	13	18,6										e	e		
		LR	13	23,6										e	e		
U.S.C.G.S. :- 55,7S 27,9W; H = 12h38m12,5s; h = ca 33 Km																	
Mg. 5,3(CGS). Região do S. das Ilhas Sandwich.																	
393	28	Pn	15	05	41									id	i	i	
		P*	15	05	45									i	i	i	
		Pg	15	05	47									i	i	i	
		Sn	15	06	11									i	i	i	
		S*	15	06	15									i	i	i	
		Sg	15	06	16									i	i	i	
Sismo próximo.																	
394	28	LQ	19	30,4										e	e		
		LR	19	36,7										e	e		
U.S.C.G.S. :- 42,2S 82,8W; H = 18h46m36s; h = ca 33 Km																	
Mg. 4,9(CGS). A oeste do Chile.																	
395	28	SP	22	56	44									e	e		
		SPP	22	57	44									e	e		
		SS	23	02	35									e	e		
		SSS	23	06	30									e	e		
		LQ	23	13,5										e	e		
		LR	23	19,7										e	e		
U.S.C.G.S. :- 2,2S 101,8E; H = 22h29m04,9s; h = ca 110 Km																	
Mg. 5,8(CGS). Sul de Sumatra.																	
396	29	LQ	06	29,3										e	e		
		LR	06	37,9										e	e		
U.S.C.G.S. :- 15,2S 172,8W; H = 05h26m55,0s; h = ca 33 Km																	
Mg. 4,8(CGS). Região das Ilhas Samoa.																	
397	29	P	08	42	06	CZ 1,0	0,5							id	i	i	
		pP	08	42	17									i	i	i	
		sP	08	42	20									i	i	i	
		PP	08	45	29									i	i	i	
		PPP	08	47	26									i	i	i	
		SKS	08	52	26									e	e		
		S	08	52	38									i	i	i	
		sS	08	52	57									i	i	i	
		SP	08	53	40									i	i	i	
		PS	08	53	43									i	i	i	
		PPS	08	54	25									i	i	i	
		SS	08	58	25									i	i	i	
		SSS	09	01	54									i	i	i	
		LQ	09	05,7										i	i	i	
		LR	09	10,0										i	i	i	
U.S.C.G.S. :- 51,2N 171,3W; H = 08h29m22,1s; h = ca 23 Km																	
Mg. 6 1/2-6 3/4(Pas), 6 1/2-6 1/2(Brk), 6 3/4(ral),																	
6,4(CGS). Ilhas Fox (Aleutas).																	

No.	Dat	Fases	Hora			T(s)	A(μ)	AZ	ON	OE	L P			S P					
			hh	mm	ss						SZ	SN	SE	SZ	SN	BN	BE		
398	29	LQ LR	15	44,7								e	e						
			15	49,3								e	e	e					
			U.S.C.G.S.:- 51,1N 171,3W; H = 15h08m37,0s; h = ca 33 Km Mg. 4 3/4(Pal), 5,5(CGS). Ilhas Fox (Aleutas).																
399	30	P	05	57	32	CZ 1,0	0,1					ie	e	ie	i	i			
		pP	05	57	51							i		i		i			
		sP	05	58	03							i		i		i			
		PP	06	00	40							e		i		i			
		PPP	06	02	31							e		i		i			
		SKS	06	17	35							e		i		i			
		S	06	17	44							e	e	e	i	i	i		
		sS	06	08	31							e	e	e	i	i	i		
		LQ	06	20,2								e	e	e	i	i	i		
		LR	06	24,1								e	e	e					
			U.S.C.G.S.:- 18,0S 70,6W; H = 05h45m16,1s; h = ca 73 Km Mg. 4 3/4(Pal), 5,5(CGS). Próximo da costa N. do Chile.																
400	30	P	19	11	21									id	e	i			
		pP	19	11	59							i		i	i	i			
		sP	19	12	16							i		i	i	i			
		S	19	21	33							e	e	i					
		sS	19	22	45							i	e	e					
		SPP	19	22	56							e	e	e					
		SS	19	27	16							e	e	e					
		SSS	19	30	45							e	e	e					
		LQ	19	34,1								e	e	e					
		LR	19	38,3								e	e	e					
			U.S.C.G.S.:- 24,4S 67,7W; H = 18h58m58,8s; h = ca 140 Km Mg. 5,3(CGS). Região da fronteira Chile-Argentina.																
401	31	SS	08	08	24							e	e	e					
		SSS	08	12	14							e	e	e					
		LQ	08	17,6								e	e	e					
		LR	08	22,5								e	e	e					
			U.S.C.G.S.:- 35,9N 142,2E; H = 07h36m31,5s; h = ca 52 Km Mg. 4,8(CGS). Ao largo da costa E. de Honshu (Japão).																
402	31	Pn	09	01	13									id	i	i			
		P*	09	01	21									i	i	i			
		Pg	09	01	32									i	i	i			
		Sn	09	02	09									i	i	i			
		S*	09	02	32									i	i	i			
		Sg	09	02	34									i	i	i			
			Sismo próximo.																
403	31	LQ	11	48,3															
		LR	11	52,1								e	e	e					
			U.S.C.G.S.:- 56,4N 153,3W; H = 11h16m05,6s; h = ca 33 Km Mg. 4,8(CGS). Região das Ilhas Kodiak.																
404	31	LQ	17	09,1															
		LR	17	13,0								e	e	e					
			U.S.C.G.S.:- 32,7N 93,2E; H = 16h36m53,8s; h = ca 33 Km Mg. 4,9(CGS). Tibete.																

No.	Dat	Fases	Hora			T(s)	A(μ)	AZ	ON	OE	L P			S P					
			hh	mm	ss						SZ	SN	SE	SZ	SN	BN	BE		
405	31	LQ	17	40,2								e	e						
		LR	17	44,0								e	e	e					
			U.S.C.G.S.:- 32,7N 93,1E; H = 17h07m52,6s; h = ca 33 Km Mg. 4,7(CGS). Tibete.																
406	31	LQ	22	16,8															
		LR	22	19,9								e	e	e					
			U.S.C.G.S.:- 32,7N 93,1E; H = 21h44m47,8s; h = ca 21 Km Mg. 4,9(CGS). Tibete.																
			Agosto																
407	1	LQ	15	40,3															
		LR	15	44,8								e	e	e					
			U.S.C.G.S.:- 46,9N 143,8E; H = 15h02m56,1s; h = ca 400 Km Mg. 5,7(CGS). Ilhas Sakhalin.																
408	2	PKP ₁	00	04	31							ie			ie	ie			
		PP	00	09	32							i	e	e					
		PPP	00	13	34							e							
		PPS	00	23	23							e							
		SS	00	30	18							e	e	e					
		SSP	00	31	24							e							
		SSS	00	36	57							e	e	e					
		LQ	00	54,8								e	e	e					
		LR	01	02,8								e	e	e					
			U.S.C.G.S.:- 32,5S 178,9W; H = 23h44m28,3s; h = ca 44 Km Mg. 5,8(CGS). Ao S. das Ilhas Kermadec.																
409	2	PKP ₁	13	39	52										e	e	e	e	
		PKP ₂	13	40	43							e			e	i	e	e	
		PKS	13	43	25							e			e				
		PP	13	44	28							i	i	i					
		SKS	13	46	52							e	e	e					
		PPP	13	48	18							i	i	i					
		SPP	13	57	56							i	e	i					
		PPS	13	58	00							i	i	i					
		SS	14	04	45							i	i	i					
		SSP	14	05	46							e	i	i					
		PSS	14	05	51							e	i	i					
		SSS	14	11	05							i	i	i					
		LQ	14	28,2								e	e	e					
		LR	14	36,6								e	e	e					
			U.S.C.G.S.:- 26,2S 158,2E; H = 13h19m54,7s; h = ca 33 Km Mg. 7-7 1/4(Pas), 7 3/4(Brk), 7(Pal), 6,7(CGS). Região das Ilhas Macquarie.																
410	2	P	14	45	34										e	e	e	ie	
			U.S.C.G.S.:- 7,4N 78,7W; H = 14h34m21,6s; h = ca 22 Km Mg. 5,6(CGS). Panamá. NOTA: no anterior.																
411	2	P	16	54	25	CZ 1,2	0,1					id			id	e	e	e	
		PP	16	57	03							i	e	e					
		PPP	16	58	43							e	e	e					
		SS	17	08	12							e	e	e					
		SSS	17	11	14							e	e	e					
		LQ	17	12,6								e	e	e					

No.	Dat	Fases	Hora			T(s)	A(μ)	AZ	ON	OE	L P			S P				
			hh	mm	ss						SZ	SN	SE	BZ	BZ	BN	BE	
		LR	17	15,2							e	e	e					
		U.S.C.G.S.:- 7,4N 78,7W; H = 16h43m09,7s; h = ca 2 Km. Mg. 5 1/4(Brk), 4 3/4-5(Pal), 5,4(CGS). Panamá.																
412	3	P	02	14	12	CZ	0,7	0,2			id	e		id	id	i	e	
		pP	02	14	22						e			i	e	e	e	
		sP	02	14	26									i	i	e		
		FP	02	17	23						e			e			e	
		PPP	02	19	15													
		S	02	24	24						e	i	i					
		PS	02	25	18						e	e	e					
		PPS	02	25	39						e	e	e					
		SS	02	29	48						e	e	e					
		SSS	02	33	12						e	e	e					
		LQ	02	36,4							e	e	e					
		LR	02	40,7							e	e	e					
		U.S.C.G.S.:- 7,7S 81,3W; H = 02h01m52,2s; h = ca 49 Km Mg. 5 1/4-5 1/2(Brk), 5(Pal), 5,8(CGS). Costa NE do Peru.																
413	3	Pn	08	42	50								id			e		
		Sn	08	43	11								i			i	i	
		S*	08	43	12								e					
		Sg	08	43	13								e			e	e	
		Sismo local.																
414	4	P	01	17	30								ie				e	
		LQ	01	38,0									e	e				
		LR	01	41,7									e	e	e			
		U.S.C.G.S.:- 16,8N 94,5W; H = 01h05m53,0s; h = ca 117 Km Mg. 5,2(CGS). Oaxaca (México).																
415	4	P*	02	35	37								e			e	e	
		S*	02	35	55								i			i	i	
		Sn	02	35	56								i			i	i	
		Sismo local.																
416	4	PKP	08	06	42								e		ie		i	e
		pPKP	08	07	29										i		e	e
		U.S.C.G.S.:- 13,2S 167,0E; H = 08h47m12,4s; h = ca 237 Km Mg. 5,7(CGS). Novas Hébridás. NOTA: na mudança dos gráficos.																
417	4	LQ	11	56,2									e	e				
		LR	11	57,4									e	e	e			
		U.S.C.G.S.:- 43,9N 12,3E; H = 11h49m56,1s; h = ca 33 Km Mg. 4,6(CGS). Italia Central.																
418	5	PKP	00	27	10								e	e		e	e	e
		pPKP	00	27	36								i			i	i	
		FP	00	30	10								e	i		e	e	
		SKS	00	30	32								i	e	e		i	i
		PKS	00	30	42								e	e	i		e	
		PPP	00	33	17								i	i	i		e	e
		SKS	00	34	11								e	i	i		i	i
		SP	00	40	29								e	e				
		PS	00	40	41								e	e	i			

No.	Dat	Fases	Hora			T(s)	A(μ)	AZ	ON	OE	L P			S P				
			hh	mm	ss						SZ	SN	SE	BZ	BZ	BN	BE	
		PFS	00	42	30								i	i	e			
		SS	00	48	22								e	e	e			
		SSP	00	48	56								i	i	e			
		PSS	00	49	10								i	i	e			
		SSS	00	53	38								i	i	e			
		LQ	01	06,5										e	e			
		LR	01	13,4										e	e	e		
		U.S.C.G.S.:- 5,3S 151,7E; H = 00h07m50,5s; h = ca 47 Km Mg. 6 1/2(Pas), 5 3/4-6(Brk), 6 1/2-6 3/4(Pal), 6,3(CGS). Região da Nova Bretanha.																
419	5	LQ	15	31,9										e	e			
		LR	15	41,0										e	e	e		
		U.S.C.G.S.:- 66,3S 178,4E; H = 14h27m35*s; h = ca 33 Km Região das Ilhas Balleny.																
420	5	LQ	20	52,6											e	e		
		LR	21	00,4										e	e	e		
		U.S.C.G.S.:- 65,5S 179,0 ; H = 19h47m44 s; h = ca 33 Km Região das Ilhas Balleny.																
421	6	P	02	06	36	CZ	1,3	0,2					ie	e		ie		i
		pP	02	06	46											e		
		S	02	12	56									e	i	e		
		SS	02	16	00									e	i	i		
		SSS	02	16	48									e	i	i		
		LQ	02	16,9											e	e		
		LR	02	18,7											e	e	e	
		U.S.C.G.S.:- 0,5S 19,6W; H = 01h58m40,8s; h = ca 33 Km Mg. 5,1(CGS). Atlantico médio central.																
422	7	P	21	31	23											ie		e
		PP	21	31	33											i		e
		PPP	21	31	40											i		i
		S	21	33	04											e		i
		Sismo próximo																
423	8	LQ	05	54,4												e	e	
		LR	05	59,6												e	e	e
		U.S.C.G.S.:- 52,6N 173,4E; H = 05h19m26,2s; h = ca 35 Km Mg. 5,4(CGS). Ilhas Aleutas.																
424	8	LQ	07	07,1												e	e	
		LR	07	10,3												e	e	e
		U.S.C.G.S.:- 20,3S 68,4W; H = 06h31m56,9s; h = ca 89 Km Mg. 5,3(CGS). Região da fronteira Chile-Bolivia. NOTA: no anterior.																
425	8	LQ	10	37,0												e	e	
		LR	10	43,2												e	e	e
		U.S.C.G.S.:- 4,1N 128,6E; H = 09h46m29,6s; h = ca 51 Km Mg. 5,5(CGS). A N. de Halmahera.																
426	8	Pn	12	04	51											ie		i
		P*	12	04	53											i		i
		Pg	12	04	56											e		i

No.	Dat	Fases	Hora			T(s)	A($\mu\mu$)	AZ	ON	OE	L P			S P				
			hh	mm	ss						SZ	SN	SE	8Z	9Z	EN	EE	
440	12	PKP	13	16	37								e	i	e	i		
		pPKP	13	16	48								i		i	e	e	
		PP	13	19	41								i	e	e	e	e	
		PKS	13	20	12								e		i	e	e	
		PPP	13	22	52								i	e	e	e	e	e
		SKS	13	23	41								e	e	i			
		SP	13	30	10								e		e			
		SPP	13	32	00								i	i	i			
		SS	13	38	08								i	i	i			
		PSS	13	38	49								i	e	i			
		SSS	13	43	26								i	e	i			
		LQ	13	56,3									e	e				
		LR	14	03,5									e	e	e			
		U.S.C.G.S.: - 5,3S 152,2E; H = 12h57m09,7s; h = ca 41 Km Mg. 6 1/2-6 3/4(Pas), 7 1/4(Pal), 5,9(CGS). Região das Novas Hébridás.																
441	12	PKP ₁	18	24	42									id	i			
		PKP ₂	18	25	02									i	e	e		
		LQ	19	10,3								e	e	e				
		LR	19	18,2								e	e	e				
U.S.C.G.S.: - 16,0 167,4E; H = 18h04m56,1s; h = ca 45 Km Mg. 5,3(CGS). Novas Hébridás.																		
442	12	LR	20	42,0								e	e	e				
		U.S.C.G.S.: - 16,1S 167,0E; H = 19h28m44,0s; h = ca 33 Km Mg. 4,9(CGS). Novas Hébridás.																
443	13	P	01	06	49									id	e	e		
		pP	01	06	58									i				
		SP	01	07	02									i				
		LR	01	33,2									e	e	e			
U.S.C.G.S.: - 4,3S 81,0W; H = 00h54m42,7s; h = ca 34 Km Mg. 5,1(CGS). Fronteira Peru-Ecuador.																		
444	13	LR	01	33,5								e	e	e				
		Epicentro desconhecido.																
445	13	LR	03	04,6								e	e	e				
		U.S.C.G.S.: - 13,6N 120,1E; H = 02h13m14,3s; h = ca 38 Km Mg. 4,7(CGS). Mindanao (Filipinas).																
446	13	PKP ₁	05	00	44									id		e		
		PKP ₂	05	01	10									i	e	e		
		LQ	05	45,8								e	e	e				
		LR	05	53,6								e	e	e				
U.S.C.G.S.: -																		
447	13	PKP ₁	11	44	40									id	e			
		PKP ₂	11	45	05									e	e			
		PKS	11	47	13									e				
		PP	11	48	43									e				
		SKS	11	51	40								i	e	e			
		PPP	11	52	16								e	e	e			
		SPP	12	01	44								e	e	e			

No.	Dat	Fases	Hora			T(s)	A($\mu\mu$)	AZ	ON	OE	L P			S P				
			hh	mm	ss						SZ	SN	SE	8Z	9Z	BN	BE	
		SS	12	08	17								i	e	e			
		SSP	12	09	08								e	e	e			
		PSS	12	09	11								e	e				
		SSS	12	14	14								e	e	e			
		LQ	12	29,9									e	e	e			
		LR	12	37,7									e	e	e			
		U.S.C.G.S.: - 16,0S 167,0E; H = 11h24m51,8s; h = ca 33 Km Mg. 5,5(CGS). Novas Hébridás.																
		448	13	PKP ₁	12	59	56								e	e	e	
PKP ₂	13			00	16								i	e	e	i	e	
pPKP ₂	13			00	26								i	e	e	i	e	
PKS	13			03	24								i	e	e	i	e	
PP	13			03	57								i	i	i	i	e	
SKS	13			06	58								e	i	i	i	i	
PPP	13			07	29								i	i	i	i	i	
PFS	13			16	59								e	e	e	e	e	
SS	13			23	30								e	e	e	e	e	
SSP	13			24	19								e	e	e	e	e	
SSS	13			29	23								e	e	e	e	e	
LQ	13	44,7									e	e						
LR	13	53,0									e	e	e					
U.S.C.G.S.: - 15,9S 166,8E; H = 12h40m08,3s; h = ca 33 Km Mg. 7(Pas), 7-7 1/4(Brk), 5,6(CGS). Novas Hébridás.																		
449	13	PKP	15	43	09								e	e	e			
		U.S.C.G.S.: - 16,9S 167,7E; H = 15h23m20,8s; h = ca 45 Km Mg. 5,0(CGS). Novas Hébridás. NOTA: no anterior.																
450	13	PKP ₁	18	16	18										e			
		PKP ₂	18	16	42								e		i			
		PKS	18	19	50								e	e	e			
		PP	18	20	20								e	e				
		SKS	18	23	18								i	e	e			
		PPP	18	23	54								i	e				
U.S.C.G.S.: - 16,6S 167,6E; H = 17h56m27,6s; h = ca 39 Km Mg. 5,4(CGS). Novas Hébridás.																		
451	13	PKP	18	27	20								e	e				
		U.S.C.G.S.: - 15,7S 167,0E; H = 18h07m25s; h = ca 33 Km Mg. 5,4(CGS). Novas Hébridás. NOTA: no anterior.																
452	12	PKP	20	27	31								e	e	e			
		U.S.C.G.S.: - 16,7S 167,9E; H = 20h07m35,8s; h = ca 33 Km Mg. 4,9(CGS). Novas Hébridás.																
453	13	PKP	22	17	04								e	e	e	e	e	
		PP	22	20	04								i	e	i			
		PKS	22	20	38								i	e	e			
		PPP	22	23	09								i	e	i			
		SKS	22	24	08								e	e	e			
		PFS	22	32	22								e	e	e			
		SS	22	38	19								e	e	e			
		SSS	22	43	35								e	e	e			
LQ	22	56,3									e	e	e					
LR	23	02,8									e	e	e					

No.	Dat	Fases	Hora			T(s)	A(μ)	AZ	ON	OE	L P			S P			
			hh	mm	ss						SZ	SN	SE	BZ	BZ	BN	BE
U.S.C.G.S.: - 6,4S 14,8,5E; H = 21h57m38,7s; h = ca 51 Km. Mg. 5 1/2(Brk), 5,2(CGS). Região da Nova Bretanha.																	
454	14	PKP ₁	11	27	35						e		e	e			
		PKP ₂	11	28	00						i		i	e			
		PKS	11	31	08						i	e	e				
		PP	11	31	36						i	e	e				
		PPP	11	35	08						e	e	e				
		PPS	11	44	40						e	e	e				
		SS	11	51	12						e	e	i				
		PSS	11	52	04						e	e	e				
		SSS	11	57	16						i	e	e				
		LQ	12	12	3						e	e	e				
		LR	12	20	1						e	e	e				
U.S.C.G.S.: - 15,8S 166,8E; H = 11h07m47,1s; h = ca 33 Km Mg. 6(Pal), 5,5(CGS). Novas Hébridás.																	
455	14	LQ	14	22	0						e	e	e				
		LR	14	29	7						e	e	e				
U.S.C.G.S.: - 11,5S 166,3E; H = 13h18m06,0s; h = ca 49 Km Mg. 5,6(CGS). Ilha de Santa Cruz.																	
456	14	LR	23	08	0						e	e	e				
Epícentro desconhecido.																	
457	15	LR	15	33	6						e	e	e				
U.S.C.G.S.: - 16,8S 167,2E; H = 14h21m06,8s; h = ca 13 Km Mg. 4,8(CGS). Novas Hébridás.																	
458	16	P	04	41	30						e	e	e	e			
		PP	04	41	58						e	e	e				
		S	04	45	26						i	i	i				
		LQ	04	45	8						e						
		SS	04	46	06						e	e	e				
		SSS	04	46	20						e	e	e				
		LR	04	47	0						e	e	e				
U.S.C.G.S.: - 35,2N 35,6W; H = 04h36m37,7s; h = ca 33 Km Mg. 4,8(CGS). Oceano Atlântico Norte.																	
459	16	P	12	28	08						e	e	ie	i	i		
		sP	12	28	16						i	e	i	i	i		
		S	12	37	26						e	e	e				
		PPS	12	38	08						e	e	e				
		SS	12	41	54						e	e	e				
		SSS	12	45	04						e	e	e				
		LQ	12	46	4						e	e	e				
		LR	12	49	9						e	e	e				
U.S.C.G.S.: - 5,2N 77,5W; H = 12h16m49,9s; h = ca 15 Km Mg. 5,1(CGS). Próximo da costa ocidental da Colombia. NOTA: no sismo seguinte.																	
460	16	P	12	30	52	CZ 1,0	0,2				e	e	id	i	i		
		pP	12	31	01						i	i	i	i	i		
		sP	12	31	05						e	e	i	i	i		
		S	12	40	04						e	e	e	i	i		
U.S.C.G.S.: - 5,0N 77,5W; H = 12h19m35,5s; h = ca 33 Km																	

No.	Dat	Fases	Hora			T(s)	A(μ)	AZ	ON	OE	L P			S P			
			hh	mm	ss						SZ	SN	SE	BZ	BZ	BN	BE
Mg. 5,3(CGS). Próximo da costa ocidental da Colombia. NOTA: no sismo anterior.																	
461	16	P	12	44	19	CZ 1,5	1,0				ie	i	i	ie	i	i	
		pP	12	44	30						i	i	i	i	e	i	
		sP	12	44	33						i	i	i	i	i	i	
		PP	12	45	59						i	i	i	i	i	i	
		PPP	12	46	34						i	i	i	i	i	i	
		S	12	50	40						e	i	i	i	i	i	
		sS	12	50	56						i	i	i	i	i	i	
		SS	12	53	45						i	i	i	i	e	e	
		LQ	12	54	3							i	i		i	i	
		LR	12	56	5						i	i	i	e	e	e	
U.S.C.G.S.: - 0,6S 19,9W; H = 12h36m23,3s; h = ca 33 Km Mg. 6,1(CGS). Oceano Atlântico.																	
462	16	LQ	15	43	1						e	e					
		LR	15	59	1						e	e	e				
U.S.C.G.S.: - 6,0S 153,9E; H = 14h43m48,0s; h = ca 78 Km Mg. 5,4(CGS). Região da Nova Islândia.																	
463	16	Pg	15	40	58									id	i	i	
		Sg	15	41	04									i	i	i	
Sismo local.																	
464	16	LQ	17	43	1						e	e	e				
		LR	17	51	2						e	e	e				
U.S.C.G.S.: - 19,0S 167,6E; H = 16h37m12,4s; h = ca 14 Km Mg. 5,4(CGS). Região das Ilhas Novas Hébridás.																	
465	16	P	19	58	03						ie	i	ie	i	i		
		sP	19	58	17						i	e	e	i	i		
		PP	19	58	28						e	e	e	i	i		
		PPP	19	58	37						e	e	e	i	i		
		PCP	20	01	09						e	e	e	i	i		
		S	20	01	54						e	e	e				
		sS	20	02	07						e	i	e				
		LQ	20	02	3							i	i				
		SS	20	02	27						e	e					
		SSS	20	02	43						e	e					
		LR	20	03	1						e	e	e				
U.S.C.G.S.: - 35,9N 35,0W; H = 19h53m18s; h = ca 33 Km Mg. 4,5(CGS). Região das Ilhas dos Açores.																	
466	17	P	00	27	14						e	e	e	e	e		
		sP	00	27	27								i	i	i		
		PP	00	27	42						e	e	e	i	i		
		(PPP)	00	27	50						e	e	e	i	e		
		S	00	31	08						e	e	e		e		
		SS	00	31	40						e	e					
		LQ	00	31	7							e	e				
		LR	00	32	7							e	e				
U.S.C.G.S.: - 35,1N 35,2W; H = 00h22m23,9s; h = ca 33 Km Mg. 4,5(CGS). Oceano Atlântico.																	
467	17	LQ	08	22	3						e	e					

Nº.	Dat	Fases	Hora			T(s)	A(µm)	AZ	ON	OE	L P			S P					
			hh	mm	ss						SZ	SN	SE	BZ	BZ	EN	BE		
		LR	08	28,8							e	e	e						
		U.S.C.G.S.: - 12,4N 125,7E; H = 07h36m17s; h = ca 76 Km Mg. 5,0(CGS). Ilhas Filipinas.																	
468	17	LQ	08	52,3							e	e							
		LR	08	58,8							e	e	e						
		U.S.C.G.S.: - 12,4N 125,7E; H = 08h06m08s; h = ca 115 Km Mg. 4,9(CGS). Ilhas Filipinas.																	
469	17	P	10	48 36							e	e	e						
		PP	10	52 38							e	e	e						
		PPP	10	54 45							e	e	e						
		SKS	10	59 12							e	e	e						
		(SP)	11	01 20							i	e	e						
		(SPP)	11	02 02							i	e	e						
		SS	11	06 40							e	e	e						
		SSS	11	10 24							e	e	e						
		LQ	11	14,5							e	e	e						
		LR	11	20,4							e	e	e						
		U.S.C.G.S.: - 5,3N 96,2E; H = 10h35m04,1s; h = ca 33 Km Mg. 5,3(CGS). Ao N. de Sumatra.																	
470	17	LQ	12	12,9							e	e							
		LR	12	20,0							e	e	e						
		U.S.C.G.S.: - 5,2S 152,6E; H = 11h14m10,4s; h = ca 47 Km Mg. 5,8(CGS). Região da Nova Bretanha. NOTA: no sismo anterior.																	
471	17	LQ	13	33,6							e	e							
		LR	13	35,3							e	e	e						
		U.S.C.G.S.: - 5,3N 96,2E; H = 12h52m45s; h = ca 99 Km Mg. 4,9(CGS). Ao N. de Sumatra. NOTA: no sismo anterior.																	
472	17	LQ	13	58,2							e	e							
		LR	14	00,2							e	e	e						
		U.S.C.G.S.: - 6,6S 147,2E; H = 13h04m30,4s; h = ca 89 Km Mg. 5,5(CGS). Região a E. da Nova Guiné. NOTA: no sismo anterior.																	
473	17	PKP ₁	16	37 37							e	e							
		PKP ₂	16	37 54							e	e	e						
		PP	16	41 29							e	e							
		SKS	16	44 32							e	e	e						
		PPS	17	01 04							e	e	e						
		SS	17	01 46							e	e	e						
		SSS	17	06 52							e	e	e						
		LQ	17	22,0							e	e	e						
		LR	17	30,2							e	e	e						
		U.S.C.G.S.: - 15,2S 166,6E; H = 16h17m41,5s; h = ca 19 Km Mg. 5,8(CGS). Ilhas Novas Hébridias.																	
474	17	LQ	23	25,8							e	e							
		LR	23	33,7							e	e	e						
		U.S.C.G.S.: - 20,4S 168,8E; H = 22h18m52,5s; h = ca 33 Km Mg. 5,2(CGS). Ilhas Lealdade.																	

Nº.	Dat	Fases	Hora			T(s)	A(µm)	AZ	ON	OE	L P			S P					
			hh	mm	ss						SZ	SN	SE	BZ	BZ	BN	BE		
475	18	Pn	05	30 54			CZ 0,5 0,2												
		P*	05	31 05															
		Pg	05	31 18															
		Sn	05	31 58															
		S*	05	32 16															
		Sg	05	32 30															
		Sismo próximo.																	
476	18	LQ	10	43,3							e	e							
		LR	10	48,2							e	e	e						
		U.S.C.G.S.: - 37,9S 73,6W; H = 10h01m48,1s; h = ca 33 Km Mg. 4,7(CGS). Próximo da costa do Chile Central.																	
477	18	PKP ₁	15	11 28							e	e	e						
		PKP ₂	15	11 56							e	e	e	i					
		PKS	15	14 54							e	e	i	i					
		PP	15	15 26							e	e	e	e					
		SKS	15	18 37							e	i	e	e					
		PPP	15	18 57							i	i	e	e					
		SKKS	15	22 14							e	e	e	i					
		PPS	15	28 27							e	e	e	i					
		SS	15	35 06							e	e	e						
		SSP	15	35 54							e	e	e						
		SSS	15	41 03							e	e	e						
		LQ	15	56,2							e	e	e						
		LR	16	04,1							e	e	e						
		U.S.C.G.S.: - 16,0S 167,0E; H = 14h51m29,3s; h = ca 5 Km Mg. 5 3/4(Pas), 6(Brk), 5,7(CGS). Ilhas Novas Hébridias.																	
478	18	LQ	17	24,4							e	e	e						
		LR	17	28,3							e	e	e						
		U.S.C.G.S.: - 52,8N 176,3W; H = 16h48m08s; h = ca 172 Km Mg. 5,1(CGS). Ilhas Andreanof (Aleutas).																	
479	20	Pg	02	49 26															
		Pn	02	49 27															
		Sg	02	49 39															
		S*	02	49 40															
		Sn	02	49 41															
		Sismo local.																	
480	20	PKP	06	13 14							e								
		pPKP	06	14 52							i								
		PP	06	15 25							i	e	i	i					
		SKP	06	16 15							i	i	i	i					
		PKS	06	16 50							i	i	i	i					
		PPP	06	18 13							i	i	i	i					
		SKS	06	19 51							i	i	i						
		SKKS	06	21 22							i	i	i						
		sSKS	06	22 26							e	i	i						
		SP	06	24 58							i	e							
		PS	06	25 33							i	i	i						
		SPP	06	26 32							i	e	e						
		PPS	06	27 14							i	i	i						
		SS	06	32 09							i	e	i						
		SSP	06	32 34							i		i						
		SSS	06	37 00							i	i	i						

No.	Dat	Fases	Hora			T(s)	A($\mu\mu$)	AZ	ON	OE	L P			S P							
			hh	mm	ss						SZ	SN	SE	BZ	BZ	BN	BE				
		LQ	06	48,4																	
		LR	06	54,7																	
		U.S.C.G.S.:- 5,7S 128,6E; H = 05h54m50,0s; h = ca 326 Km Mg. 6 3/4(Pas), 6,2(CGS). Mar de Banda.																			
481	20	P	09	54	55	CZ	1,0	0,3				i	e								
		PoP	09	55	04							i	e	e	i						
		SP	09	55	23							i		i	i						
		pP	09	55	27							i			i						
		PP	09	58	11							i	i	i	i						
		PPP	10	00	03							e	e	e	e						
		SKS	10	05	01							i	i	i	i						
		S	10	05	15							i	i	i	e						
		sS	10	06	00							i	i	i	i						
		SPP	10	06	16							i	i	i							
		SS	10	10	28							e	e	i							
		SSS	10	13	51							i	e	i							
		LQ	10	17,0									i	i							
		LR	10	21,1		LZ	20	13,8				i									
		U.S.C.G.S.:- 19,0S 69,1W; H = 09h42m48,5s; h = ca 129 Km Mg. 6 1/2(Pas), 5 3/4(Brk), 6,0(CGS). Norte do Chile.																			
482	20	PKP ₁	21	41	40							e			id						
		pPKP ₁	21	04	24							i			i						
		PKP ₂	21	42	19							i	i		i						
		pPKP ₂	21	42	46							e	e	e	i						
		SKP	21	44	59							e			i						
		PKS	21	45	09							e			i						
		SKS	21	48	31							e		e							
		PPP	21	50	53							i	e	e							
		SKKS	21	52	36							e	e								
		SPP	21	59	09							i	e	e							
		PPS	21	59	21							i		i							
		SS	22	05	53							i	e	e							
		SSP	22	06	48							i	i								
		SSS	22	12	02							e	e	e							
		LQ	22	27,2								e	e	e							
		LR	22	36,5		LZ	20	5,5				e	e	e							
		U.S.C.G.S.:- 22,9S 176,3W; H = 21h21m50,9s; h = ca 77 Km Mg. 5 3/4(Brk), 6-6 1/4(Pal), 6,2(CGS). Ao S. das Ilhas Fiji.																			
483	21	LQ	15	50,6									e	e							
		LR	15	56,3									e	e	e						
		U.S.C.G.S.:- 5,9S 104,2E; H = 15h04m17,6s; h = ca 33 Km Mg. 5,5(CGS). A S. de Sumatra.																			
484	21	LR	16	12,2								e	e	e							
		Epicentro desconhecido.																			
485	22	LQ	04	57,3									e	e							
		LR	05	05,6									e	e	e						
		U.S.C.G.S.:- 28,0S 175,2W; H = 03h48m49s; h = ca 33 Km Mg. 5,1(CGS). Ilhas Kermadec.																			

No.	Dat	Fases	Hora			T(s)	A($\mu\mu$)	AZ	ON	OE	L P			S P									
			hh	mm	ss						SZ	SN	SE	BZ	BZ	BN	BE						
486	23	P	14	14	31							e	e	i	id								
		sP	14	14	45							i	e	i	i								
		PP	14	15	00							e	e	e	e								
		PPP	14	15	26							e	e	e	e								
		PoP	14	17	59							i	e	e									
		S	14	18	57							i	i	i									
		sS	14	19	16							i	i	i									
		SS	14	19	43							i	i	i									
		LQ	14	20,0									i	i									
		LR	14	21,5								i	i	i									
		SoS	14	25	24							i	i	i									
		U.S.C.G.S.:- 40,5N 26,1E; H = 14h08m58,1s; h = ca 33 Km Mg. 5,2(CGS). Turquia.																					
487	23	P	19	57	56																		
		pP	19	58	06																		
		PoP	19	58	08											ie	i	i	ie	e	i	i	
		sP	19	58	10																		
		PP	20	00	49																		
		PPP	20	02	38																		
		S	20	07	38																		
		SP	20	08	18																		
		SSP	20	08	38																		
		SS	20	12	39																		
		SSS	20	15	54																		
		LQ	20	18,3																			
		LR	20	22,0																			
		U.S.C.G.S.:- 16,3N 95,8W; H = 19h46m02,9s; h = ca 28 Km Mg. 7 1/4(Pas), 7 1/2-7 3/4(Brk), 7 1/4(Pal), 6,7(CGS). Oaxaca (México).																					
488	24	P	01	08	22											ie		e	ie		i	i	
		PoP	01	08	32																		
		PP	01	11	20																		
		PPP	01	13	11																		
		S	01	18	19																		
		SKS	01	18	34																		
		PPS	01	19	14																		
		SS	01	23	21																		
		SSS	01	26	24																		
		LQ	01	29,0																			
		LR	01	32,2																			
		U.S.C.G.S.:- 15,9N 96,2W; H = 00h56m21,4s; h = ca 12 Km Mg. 5 1/4-5 1/2(Pal), 5,5(CGS). Próximo da costa de Oaxaca (México). NOTA: no sismo seguinte.																					
489	24	P	01	12	57																		
		PoP	01	12	07																		
		S	01	22	43																		
		SKS	01	23	00																		
		SP	01	23	25																		
		PPS	01	23	48																		
		SS	01	27	48																		
		U.S.C.G.S.:- 16,2N 96,2W; H = 01h01m00,8s; h = ca 31 Km Mg. 5,6(CGS). Oaxaca (México). NOTA: no sismo anterior.																					

No.	Dat	Fases	Hora			T(s)	A(μ)	AZ	ON	OE	L P			S P			
			hh	mm	ss						SZ	SN	SE	SZ	SN	BN	EE
490	24	LQ LR	10 30,2 10 34,9								e e e e e						
U.S.C.G.S. :- 33,7S 72,0W; H = 09h50m34,2s; h = ca 54 Km Mg. 5,0(CGS). Próximo da costa do Chile Central.																	
491	24	S SP PS SS SSS LQ LR	13 33 18 13 33 52 13 33 57 13 38 05 13 41 18 13 43,1 13 46,8								e e e e e e e e e e e e e e e e e e						
U.S.C.G.S. :- 59,4N 145,0W; H = 13h12m19,4s; h = ca 19 Km Mg. 5,4(CGS). Golfo do Alaska.																	
492	25	P sP PP PPP S LQ SS SSS LR	05 03 31 05 03 43 05 04 18 05 04 31 05 08 05 05 09,2 05 09 21 05 09 42 05 10,5									id i i i e e e e e e e e e e e e	i i i i	i i i i			
U.S.C.G.S. :- 34,7N 25,1E; H = 04h57m47,5s; h = ca 25 Km Mg. 4,7(CGS). Creta.																	
493	29	P PoP pP sP PP PPP S sS SS SSS LQ LR	01 57 28 01 57 46 01 57 56 01 58 05 01 59 20 02 02 06 02 06 56 02 07 39 02 11 50 02 15 03 02 17,3 02 21,0								e e						
U.S.C.G.S. :- 14,0N 90,5W; H = 01h45m57,3s; h = ca 107 Km Mg. 5,0(CGS). Guatemala.																	
494	29	PKP ₁ PKP ₂ SKP PP PPP SS SSS LQ LR	13 06 19 13 06 45 13 09 47 13 10 22 13 13 52 13 29 53 13 35 52 13 50,6 13 59,0								e e e e e e i e e e e e e e e e e e e e e e e e e						
U.S.C.G.S. :- 15,7S 167,5E; H = 12h46m30,1s; h = ca 33 Km Mg. 6,0(CGS). Ilhas Novas Hébridias.																	
495	29	PKP ₁ PKP ₂	13 15 24 13 15 47								e e e e e e						

No.	Dat	Fases	Hora			T(s)	A(μ)	AZ	ON	OE	L P			S P			
			hh	mm	ss						SZ	SN	SE	SZ	SN	BN	EE
		SKP PP LR	13 18 55 13 19 23 14 08,1								e e e e e e e e e						
U.S.C.G.S. :- 15,7S 167,5E; H = 12h55m35,5s; h = ca 33 Km Mg. 5,7(CGS). Ilhas Novas Hébridias.																	
496	21	LQ LR	20 15,4 20 18,5								e e e e e e						
Epicentro desconhecido.																	
497	30	PKP ₁ PKP ₂ SKP PP SPP SS SSS LQ LR	03 51 58 03 52 22 03 55 24 03 55 57 04 09 05 04 15 40 04 21 37 04 36,7 04 44,5								ie e e e e e e i e e e e e i e e e e e e e e						
U.S.C.G.S. :- 16,9S 167,4E; H = 03h32m02,2s; h = ca 15 Km Mg. 5 1/4-5 1/2(Brk), 5,5(CGS). Ilhas Novas Hébridias.																	
498	31	P S SS LQ LR	07 37 01 07 42 45 07 45 24 07 45,6 07 47,4									id e e e e e e e e e e e e			i		i
U.S.C.G.S. :- 39,3N 40,9E; H = 07h29m47,4s; h = ca 22 Km Mg. 5,1(CGS). Turquia.																	
499	31	P S SS LQ LR	09 20 04 09 26 48 09 29 41 09 30,2 09 32,0								e e e e i e e e e e e e e e e			id		i	i
U.S.C.G.S. :- 1,0N 27,8W; H = 09h12m00,9s; h = ca 33 Km Mg. 5,0(CGS). Oceano Atlantico.																	
500	31	LQ LR	11 01,7 11 03,3								e e e e e e						
U.S.C.G.S. :- 37,4N 21,4E; H = 10h52m00s; h = ca 92 Km Mg. 4,4(CGS). Sul da Grécia.																	
501	31	LQ LR	17 41,0 17 48,2								e e e e e e						
U.S.C.G.S. :- 15,5S 156,8E; H = 16h36m35,7s; h = ca 33 Km Mg. 5,6(CGS). Ilhas Novas Hébridias.																	
Setembro																	
502	1	PKP ₁ PKP ₂ SKP PP SKS PPP SKKS	05 07 31 05 08 57 05 10 52 05 12 40 05 14 24 05 16 47 05 19 19								e e e e e e e e e i e e e e e e e e e e e						

Nº.	Dat	Fases	Hora			T(s)	A(μ)	AZ	ON	OE	L P			S P						
			hh	mm	ss						SZ	SN	SE	SZ	SN	BN	BE			
		SPP	05	26	32						e	e	e							
		PPS	05	26	46						e	e	e							
		SS	05	33	37						e	e	e							
		SSP	05	34	50						e	e	e							
		SSS	05	40	22						e	e	e							
		LQ	05	59,7							e	e	e							
		LR	05	07,3							e	e	e							
		U.S.C.G.S. :- 34,6S 179,6E; H = 04h47m34,9s; h = ca 107 Km Mg. 6 1/4(Brk), 6,2(CGS). Ao S. das Ilhas Kermadec.																		
503	2	P	04	39	22	CZ 1,0	0,1				e			id						
		S	04	49	58							e	e	e						
		PS	04	51	05						e	e	e							
		PPS	04	51	30						e	e	e							
		SS	04	55	45							e	e	e						
		SSS	04	59	17							e	e	e						
		LQ	05	03,0								e	e	e						
		LR	05	07,3								e	e	e						
		U.S.C.G.S. :- 51,9N 175,5E; H = 04h26m37,3s; h = ca 31 Km Mg. 4 1/2-5(Brk), 5,6(CGS). Ilha dos Ratos (Aleutas).																		
504	2	LQ	14	34,7								e	e	e						
		LR	14	39,4								e	e	e						
		U.S.C.G.S. :- 48,4N 128,4W; H = 14h02m37*s; h = ca 33 Km. Mg. 4,3(CGS). Região da Ilha de Vancouver.																		
505	2	LQ	18	33,2								e	e	e						
		LR	18	37,8								e	e	e						
		U.S.C.G.S. :- 48,3N 128,4W; H = 18h01m19,4s; h = ca 33 Km Mg. 4,9(CGS). Região da Ilha de Vancouver.																		
506	2	LR	00	39,3							e	e	e							
		Epicentro desconhecido.																		
507	4	Pg	02	29	47										e		i	e		
		Sg	02	29	50										i		i	i		
		Sismo local.																		
508	4	SSS	08	21	42						e	e	e							
		LQ	08	22,3								e	e	e						
		LR	08	30,6								e	e	e						
		U.S.C.G.S. :- 52,0N 170,4W; H = 07h48m45,1s; h = ca 38 Km Mg. 5,2(CGS). Ilha Fox.																		
509	4	P	10	32	54						e		e							
		PP	10	36	34						e		e							
		PS	10	45	16						e	e	e							
		SS	10	49	56						e	e	e							
		SSP	10	50	04							e	e	e						
		SSS	10	53	31							e	e	e						
		LQ	10	57,2								e	e	e						
		LR	11	01,8								e	e	e						
		U.S.C.G.S. :- 46,6N 153,5E; H = 10h19m51,3s; h = ca 27 Km Mg. 5,5(CGS). Ilhas Kurilas.																		
510	4	P	14	44	39	CZ 1,0	0,6				ie	e	e	ie			i	i		
		pP	14	44	47										i		i	i		

Nº.	Dat	Fases	Hora			T(s)	A(μ)	AZ	ON	OE	L P			S P						
			hh	mm	ss						SZ	SN	SE	SZ	SN	BN	BE			
		sP	14	44	50										i		i	i		
		FP	14	47	23							i	e	e	i			e	i	
		PPP	14	49	19							i	i	e	i			i	i	
		S	14	54	20							e	i	i	i			i	i	
		SKS	14	54	30							i	i	i	e			i	i	
		SP	14	54	58							e	e	e	e			e	e	
		SEP	14	55	14							i	e	e	e			e	e	
		PPS	14	55	20							e	e	e	e			e	e	
		SS	14	59	17							i	i	e				e	e	
		SSS	15	02	33							i	i	i				e	e	
		LQ	15	04,6									e	e						
		LR	15	08,9									e	e	e					
		U.S.C.G.S. :- 58,2N 152,6W; H = 14h32m47,9s; h = ca 19 Km. Mg. 6 3/4-7(Pas), 7(Brk), 6 3/4-7(Pal), 6,1(CGS). Região da Ilha Kodiak.																		
511	4	PPS	22	07	35							e	e	e						
		SS	22	12	27							e	e	e						
		PSS	22	12	45							e	e	e						
		SSS	22	16	37							e	e	e						
		LQ	22	25,1									e	e						
		LR	22	30,5									e	e	e					
		U.S.C.G.S. :- 36,1S 98,8W; H = 21h37m26,6s; h = ca 33 Km Mg. 5,1(CGS). Oceano Pacífico Sul.																		
512	5	LQ	00	24,3											e	e	e			
		LR	00	32,1											e	e	e			
		U.S.C.G.S. :- 16,9S 172,2W; H = 23h20m41,1s; h = ca 33 Km Mg. 4,5(CGS). Região da Ilha Samoa.																		
513	6	Pg	02	09	45												id		i	i
		Sg	02	10	01												i		i	i
		Sismo local.																		
514	6	LQ	04	01,8											e	e	e			
		LR	04	07,2											e	e	e			
		U.S.C.G.S. :- 21,2N 121,4E; H = 03h18m39,1s; h = ca 33 Km Mg. 5,2(CGS). Região de Taiwan.																		
515	6	P	21	25	56													e		
		SP	21	37	09										e	e	e			
		SS	21	41	49										e	e	e			
		SSS	21	45	32										e	e	e			
		LQ	21	48,4											e	e	e			
		LR	21	53,2											e	e	e			
		U.S.C.G.S. :- 6,6N 84,4W; H = 21h13m30,5s; h = ca 21 Km Mg. 5,1(CGS). Ao largo da costa da América Central.																		
516	7	LQ	06	21,2											e	e	e			
		LR	06	22,1											e	e	e			
		U.S.C.G.S. :- 35,3N 4,4E; H = 06h16m48,4s; h = ca 33 Km Mg. 4,4(CGS). Argélia.																		
517	7	LQ	07	43,5											e	e	e			
		LR	07	49,5											e	e	e			
		U.S.C.G.S. :- 24,3N 142,6E; H = 06h57m24,8s; h = ca 16 Km Mg. 5,2(CGS). Região da Ilha Vulcano.																		

Nº.	Dat	Fases	Hora			T(s)	A($\mu\mu$)	AZ	ON	OE	L P			S P				
			hh	mm	ss						SZ	SN	SE	8Z	9Z	BN	BE	
518	8	P	03	38	14	CZ 1,0	0,1				id	e	id	id	e	e		
		pP	03	38	23								e					
		SP	03	38	27								e					e
		FP	03	41	08								e	e	e			e
		PPP	03	42	56								e					e
		S	03	47	58								e					
		SKS	03	48	16								e	i	i			
		SS	03	52	58								e	e	e			
		SSS	03	56	07								e	e	e			
		LQ	03	58,2									e	e	e			
		LR	04	02,3									e	e	e			
U.S.C.G.S. :- 57,5N 152,1W; H = 03h26m20,7s; h = ca 25 Km																		
Mg. 5 1/4-5 1/2(Pal), 5,6(CGS).																		
Região da Ilha Kodiak.																		
519	8	P	11	28	40						e	e	id	id				
		pP	11	28	49									e	e			
		SP	11	28	53									e				
		PP	11	31	30									e				
		PPP	11	32	36						e	e	e					
		S	11	38	36						e	e	e					
		SKS	11	38	46						e	i	i					
		SS	11	43	48						e	e	e					
		SSS	11	47	08						e	i	i					
		LQ	11	49,9							e	e	e					
		LR	11	54,3							e	e	e					
U.S.C.G.S. :- 55,7N 155,4W; H = 11h16m34,4s; h = ca 33 Km																		
520	9	LQ	05	17,4										e	e			
		LR	05	22,5							e	e	e					
U.S.C.G.S. :- 43,5N 144,0E; H = 04h39m43,5s; h = ca 33 Km																		
Mg. 5,0(CGS). Região da Ilha Hokkaido.																		
521	9	SP	10	24	17						e	e	e					
		PPS	10	24	36						e	e	e					
		SS	10	28	32						e	e	e					
		LQ	10	33,0							e	e	e					
		LR	10	37,7							e	e	e					
U.S.C.G.S. :- 6,5N 84,4W; H = 10h02m25,4s; h = ca 27 Km																		
Mg. 6 3/4(Pas), 6 3/4(Brk), 5,5(CGS). Ao largo da																		
costa da América Central. NOTA: na mudança dos grã																		
ficos.																		
522	9	P*	22	34	15	CZ 0,5	0,2						ie	ie	i	i		
		Pn	22	34	16										i	i	e	e
		Pg	22	34	17										i	e	e	e
		S*	22	34	34										i	i	e	e
		Sn	22	34	35										i	i	e	e
Sismo local.																		
523	10	LQ	20	06,7							e	e	e					
		LR	20	12,4							e	e	e					
U.S.C.G.S. :- 37,4N 141,1E; H = 19h25m52,7s; h = ca 75 Km																		
Mg. 5,3(CGS). Próximo à costa E. de Honshu (Japão).																		
524	11	PKP	07	12	20						e		e					

Nº.	Dat	Fases	Hora			T(s)	A($\mu\mu$)	AZ	ON	OE	L P			S P				
			hh	mm	ss						SZ	SN	SE	8Z	9Z	BN	BE	
		PP	07	15	25								i	e				
		PKS	07	15	55								i	e				
		PPP	07	18	32								i	e	e			
		SKS	07	19	18								i	e	e			
		SP	07	25	44								e	e	e			
		PS	07	25	54								e	e	e			
		SPP	07	27	34								e	e	e			
		PPS	07	27	45								e	e	e			
		SS	07	33	41								e	e	e			
		PSS	07	34	15								e	e	e			
		SSS	07	34	25								e	e	e			
		LQ	07	52,0									e	e	e			
		LR	07	59,3									e	e	e			
U.S.C.G.S. :- 5,3S 153,0E; H = 06h53m01,5s; h = ca 67 Km																		
Mg. 6,3(CGS). Região da Nova Bretanha.																		
525	12	PKP	08	59	34	CZ 1,0	0,2				e	e		ie	ie	e		
		pPKP	08	59	44								e			i		i
		PP	09	02	46								e	e	e	i		e
		PKS	09	03	14								e	i	i	e		i
		PPP	09	05	51								e	e	e			
		SKS	09	06	44								e	e	e			
		SP	09	13	10								e	e	e			
		SPP	09	15	00								i	i	i			
		PPS	09	15	06								e	i	e			
		SS	09	21	07								e	e	e			
		SSP	09	21	42								e	e	e			
		SSS	09	26	23								e	e	e			
		LQ	09	36,1									e	e	e			
U.S.C.G.S. :- 6,3S 151,6E; H = 08h40m12,8s; h = ca 48 Km																		
Mg. 6-6 1/4(Brk), 6,2(CGS). Região da Nova Bretanha.																		
526	12	P	22	15	15	CZ 1,5	0,7				id	e	i	id	id	e	i	
		pP	22	15	24								e		e	i	i	i
		SP	22	15	28								e	e	e			e
		PP	22	18	36								i	e	e	e		e
		PPP	22	20	34								i	i				
		SKS	22	25	34										e			
		S	22	25	46								e	e	i			
		PS	22	26	48								e	e	e			
		PPS	22	27	13								e	e	e			
		SS	22	31	27								e	e	e			
		SSS	22	34	56								e	e	e			
		LQ	22	38,5									e	e	e			
		LR	22	42,4									e	e	e			
U.S.C.G.S. :- 6,4S 70,8E; H = 22h02m34,3s; h = ca 33 Km																		
Mg. 6,1(CGS). Região do Arquipélago Tchagos.																		
527	13	P	13	20	15						e	e	e					
		pP	13	20	25						i	i		i		e		
		SP	13	20	30						i	e	e	i	i	e		
		PP	13	23	29						e							
		PPP	13	25	18						e	e						
		SKS	13	30	32								e					
		S	13	30	36								e					
		SP	13	31	14						e	e	e					
		PS	13	31	22						e	e						

Nº.	Dat	Fases	Hora			T(s)	A(μm)	AZ	ON	OE	L P			S P						
			hh	mm	ss						SZ	SN	SE	SZ	SN	BN	BE			
		SPP	13	31	49						e	e	e							
		PPS	13	31	54						e	e	e							
		SS	13	36	04						e	e	i							
		SSS	13	39	28						e	i	e							
		LQ	13	42,9							e	e	e							
		LR	13	47,2							e	e	e							
		U.S.C.G.S.: - 55,5N 166,7E; H = 13h07m48,3s; h = ca 23 Km Mg. 5,4(CGS). Região das Ilhas Komandorsky.																		
528	13	PKP	16	34	16						e									
		PP	16	35	06						e	e	e							
		PKS	16	37	49						e	e	e							
		SKS	16	41	23						e	e	e							
		PS	16	44	33						e	e	e							
		PPS	16	45	44						e	e	e							
		SS	16	50	26						e	e	e							
		SSP	16	50	46						e	e	i							
		SSS	16	54	40						e	e	e							
		LQ	17	01,7							e	e	e							
		LR	17	08,1							e	e	e							
		U.S.C.G.S.: - 36,5S 97,5W; H = 16h15m44,5s; h = ca 33 Km Mg. 5 3/4-6(Pal), 5,4(CGS). A SE do Oceano Pacífico.																		
529	14	PP	08	47	03						i	e	e							
		PKS	08	49	42						e	e	e							
		PS	08	56	41						e	e	e							
		SPP	08	57	39						i	e	e							
		SS	09	03	00						e	e	e							
		SSS	09	07	20						e	e	e							
		LQ	09	15,6							e	e	e							
		LR	09	21,7							e	e	e							
		U.S.C.G.S.: - 8,4N 126,8E; H = 08h27m15,9s; h = ca 33 Km Mg. 5,7. Mindanao (Filipinas).																		
530	14	LQ	14	54,6							e	e	e							
		LR	14	58,9							e	e	e							
		U.S.C.G.S.: - 51,4N 174,6E; H = 14h18m03,5s; h = ca 11 Km Mg. 5,2(CGS). Próximo das Ilhas Aleutas.																		
531	15	LR	14	03,2							e	e	e							
		U.S.C.G.S.: - 52,1N 170,6W; H = 13h21m57,1s; h = ca 39 Km Mg. 4,4(CGS). Ilha Fox (Aleutas).																		
532	16	LR	04	19,4							e	e	e							
		Epicentro desconhecido.																		
533	16	LQ	04	54,4							e	e	e							
		LR	04	58,6							e	e	e							
		U.S.C.G.S.: - 40,4N 125,7W; H = 04h10m22,6s; h = ca 33 Km Mg. 5CBrk), 4 3/4(Pal), 5,6(CGS). Próximo da costa N da Califórnia. NOTA: no anterior.																		
534	16	PKP	14	08	37						e	e	id		i	i				
		pPKP	14	09	19						e	e	e		i	i				
		PP	14	09	49						i	e	e	i	i	i				
		PPP	14	12	20						e	e	e	i	e	e				
		LQ	14	39,4							e	e	e							

Nº.	Dat	Fases	Hora			T(s)	A(μm)	AZ	ON	OE	L P			S P						
			hh	mm	ss						SZ	SN	SE	SZ	SN	BN	BE			
		LR	14	45,2							e	e	e							
		U.S.C.G.S.: - 7,1N 126,5E; H = 13h50m11,8s; h = ca 179 Km Mg. 6,0(CGS). Mindanao (Filipinas).																		
535	17	P	11	25	20		CZ 1,0	0,4			ie	e	ie	ie	i	i				
		pP	11	26	05						e	e	e	e	i	i	e	i		
		sP	11	26	26						e	e	e	e	i	i	e	i		
		PP	11	28	08						e	e	e	e	e		i	i		
		PPP	11	29	56						e	e	e	e	e		e			
		S	11	34	51						i	i	i	e						
		SKS	11	35	10						e	e	e							
		SP	11	35	17						i	e	i							
		SSP	11	35	32						i	e	i							
		PS	11	35	40						e	e	e	i						
		PaP	11	37	05						e	e	e	e						
		SS	11	39	30						e	e	e	e						
		SSS	11	42	46						e	e	e	e						
		LQ	11	45,1							e	e	e							
		LR	11	48,4							e	e	e							
		U.S.C.G.S.: - 1,4S 77,6W; H = 11h13m56,4s; h = ca 190 Km Mg. 6 1/2(Pas), 5 1/2-6(Brk), 6,0(CGS). Equador.																		
536	17	P	13	12	52						e	e	e							
		U.S.C.G.S.: - 36,7N 141,2E; H = 12h59m19,3s; h = ca 57 Km Mg. 4,5(CGS). Próximo da costa E de Honshu (Japão). NOTA: no anterior.																		
537	17	P	13	34	30						e	e	e							
		U.S.C.G.S.: - 36,5N 141,4E; H = 13h20m58,3s; h = ca 45 Km Mg. 4,8. Próximo da costa E de Honshu (Japão). NOTA: no anterior.																		
538	17	P	16	34	54						ie	e	ie							
		sP	16	35	08						e									
		PP	16	38	52						i	i	i	i						e
		PPP	16	41	02						i	i	i	i						
		SKS	16	45	28						i	i	i	i						
		S	16	46	14						e	i	i	i						
		SP	16	47	41						i	i	i							
		PS	16	47	46						e	e	e							
		SPP	16	48	24						e	e	e							
		PPS	16	48	29						e	e	e							
		SS	17	02	58						i	i	i							
		SSP	17	03	06						e	i	i							
		SSS	17	06	44						i	i	i							
		LR	17	07,4							e	e	e							
		U.S.C.G.S.: - 36,3N 141,1E; H = 16h21m21,9s; h = ca 72 Km Mg. 5,8(CGS). Próximo da costa E de Honshu (Japão).																		
539	17	LQ	23	57,6							e	e	e							
		LR	00	07,1							e	e	e							
		U.S.C.G.S.: - 12,7S 166,3E; H = 22h54m30,0s; h = ca 65 Km Mg. 5,1(CGS). Ilhas de Santa Cruz.																		
540	18	P	20	58	10						e	e	e							
		(S)	21	00	56						e	e	e							
		LQ	21	17,5							e	e	e							

Nº.	Dat	Fases	Hora			T(s)	A(μμ)	AZ	ON	OE	L P			S P					
			hh	mm	ss						SZ	SN	SE	SZ	SN	EN	BE		
		LR	21	21,4							e	e	e						
		U.S.C.G.S.:- 69,5N 145,1E; H = 20h46m39,2s; h = ca 22 Km Mg. 6(Pal), 5,3(CGS). Golfo do Alaska.																	
541	18	IQ	22	52,4							e	e	e						
		LR	22	58,7							e	e	e						
		U.S.C.G.S.:- 8,2N 126,8E; H = 22h03m18,8s; h = ca 85 Km Mg. 5,6(CGS). Mindanao (Filipinas).																	
542	19	IQ	02	39,3							e	e	e						
		LR	02	45,8							e	e	e						
		U.S.C.G.S.:- 22,1S 174,9E; H = 01h26m52,5s; h = ca 33 Km Mg. 5,4(CGS). Região da Ilha de Tonga.																	
543	19	SSS	14	44,39							e	e	e						
		IQ	14	59,5							e	e	e						
		LR	15	07,6							e	e	e						
		U.S.C.G.S.:- 54,4S 135,7W; H = 13h55m39,9s; h = ca 33 Km Mg. 4,8(CGS). Oceano Pacífico Sul.																	
544	21	P	01	51,53							e	e	e						
		PP	01	56,00							i	i	i						
		PPP	01	58,12							i	i	i						
		SKS	02	02,10							i	i	i						
		S	02	02,57							e	e	i						
		SP	02	04,44							e	e	e						
		PS	02	05,03							e	e	e						
		SPP	02	05,30							e	e	e						
		PPS	02	05,52							i	i	e						
		SS	02	10,08							e	e	e						
		SSP	02	10,17							e	e	e						
		SSS	02	13,20							e	e	e						
		IQ	02	20,3							e	e	e						
		LR	02	25,5							e	e	e						
		U.S.C.G.S.:- 29,1N 128,2E; H = 01h38m30,2s; h = ca 179 Km Mg. 6 3/4(Pas), 6-6 1/4(Brk), 6,0(CGS). A E. do Mar da China.																	
545	21	P	03	32,54		CZ 1,0	0,1							id	i	i			
		pP	03	33,04							e	e	e						
		sP	03	33,08							e	e	e						
		PP	03	34,02							e	e	e	i	e	e			
		PPP	03	34,13							e	e	e	e	e	e			
		PoP	03	35,50										i		e			
		SS	03	39,42							e	e	e						
		SSS	03	40,05							e	e	e						
		LR	03	40,9							e	e	e						
		U.S.C.G.S.:- 40,7N 50,0W; H = 03h26m37,2s; h = ca 23 Km Mg. 5,3(CGS). Oceano Atlântico Norte.																	
546	21	Pn	09	22,55										ie	i	i			
		P*	09	22,57							e	e	e						
		Pg	09	23,01							i	e	i						
		Sn	09	23,23							i	i	e						
		S*	09	23,26							i	e	i						
		Sg	09	23,29							i	e	i						
		Sismo local.																	

Nº.	Dat	Fases	Hora			T(s)	A(μμ)	AZ	ON	OE	L P			S P					
			hh	mm	ss						SZ	SN	SE	SZ	SN	EN	BE		
547	22	IQ	05	01,6							e	e	e						
		LR	05	05,4							e	e	e						
		U.S.C.G.S.:- 20,8N 99,3E; H = 04h24m47,8s; h = ca 35 Km Mg. 6,5(CGS). Burma.																	
548	22	IQ	10	26,0							e	e	e						
		LR	10	35,5							e	e	e						
		U.S.C.G.S.:- 01,3S 134,0E; H = 09h35m25,3s; h = ca 14 Km Mg. 5,8. Região a W. de Nova Guiné.																	
549	22	IQ	13	30,8							e	e	e						
		LR	13	36,3							e	e	e						
		U.S.C.G.S.:- 32,5N 121,4E; H = 12h49m42,9s; h = ca 6 Km Mg. 5,0(CGS). Kyushu (Japão).																	
550	22	IQ	18	14,8							e	e	e						
		LR	18	22,5							e	e	e						
		U.S.C.G.S.:- 11,2S 162,1E; H = 17h12m18,1s; h = ca 33 Km Mg. 5,5(CGS). Ilhas Salomão.																	
551	22	PKP	20	21,12							ie	e	ie						
		PP	20	24,14							e	e	e						
		PPP	20	27,22							e	e	e						
		SP	20	34,21							e	e	e						
		PS	20	34,45							e	e	e						
		SS	20	42,34							e	e	e						
		SSS	20	47,49							e	e	e						
		IQ	21	00,4							e	e	e						
		LR	21	07,2							e	e	e						
		U.S.C.G.S.:- 5,4S 151,5E; H = 20h01m49,3s; h = ca 57 Km Mg. 5-5 1/2(Brk), 6,5(CGS). Região da Nova Bretanha.																	
552	22	P	22	21,35							ie	e	ie						
		PP	22	25,17							i	e	e						
		PPP	22	27,37							i	e	e						
		SKS	22	32,09							e	e	e						
		S	22	32,56							e	e	e						
		SP	22	34,24							e	e	e						
		PS	22	34,28							e	e	e						
		SPP	22	35,10							i	e	e						
		PPS	22	35,14							e	e	e						
		SS	22	39,42							e	e	e						
		SSP	22	39,49							e	e	e						
		SSS	22	43,29							e	e	e						
		IQ	22	49,1							e	e	e						
		LR	22	54,0							e	e	e						
		U.S.C.G.S.:- 36,4N 141,3E; H = 22h08m01,1s; h = ca 44 Km Mg. 6 3/4(Pas), 6 1/4(Brk), 5,6(CGS). Ao largo da costa E. de Hunshu (Japão).																	
553	25	IQ	00	45,4							e	e	e						
		LR	00	51,7							e	e	e						
		U.S.C.G.S.:- 13,3N 145,2E; H = 00h10m59,7s; h = ca 66 Km Mg. 4,9(CGS). Ilhas Marianas.																	
554	25	IQ	11	14,6							e	e	e						
		LR	11	16,5							e	e	e						

No.	Dat	Fases	Hora			T(s)	A(μ)	AZ	ON	OE	L P			S P			
			hh	mm	ss						SZ	SN	SE	BZ	BZ	BN	BE
			U.S.C.G.S. :- 01,OS 21,9W; H = 10h55m59,8s; h = ca 33 Km. Mg. 5,3(CGS). Oceano Atlântico Central.														
555	25	LQ	12	09,3								e	e				
		LR	12	10,7								e	e	e			
			U.S.C.G.S. :- 53,3N 33,9W; H = 11h59m54, s; h = ca 33 Km Mg. 4,3(CGS). Oceano Atlântico Norte.														
556	25	LQ	15	23,5								e	e				
		LR	15	28,6								e	e	e			
			U.S.C.G.S. :- 39,8N 14,3,1E; H = 14h42m26,1s; h = ca 20 Km Mg. 5,0(CGS). Ao largo da costa E. de Honshu (Japão).														
557	25	SSS	15	28 34								e	e	e			
		LQ	15	33,5								e	e	e			
		LR	15	38,7								e	e	e			
			U.S.C.G.S. :- 39,6N 14,3,2E; H = 14h53m54,9s; h = ca 43 Km Mg. 5,5(CGS). Ao largo da costa E. de Honshu (Japão).														
558	25	LR	17	10,8								e	e	e			
			U.S.C.G.S. :- 32,3S 90,7W; H = 16h27m15*s; h = ca 33 Km Mg. 5,0(CGS). Oceano Pacífico Sueste.														
559	25	SS	18	10 57								e	e				
		SSS	18	14 17								e	e	e			
		LQ	18	17,0								e	e	e			
		LR	18	20,4								e	e	e			
			U.S.C.G.S. :- 34,7N 116,5W; H = 17h43m42,6s; h = ca 16 Km Mg. 5 1/4(Pas), 5 3/4(Brk), 5,0(CGS). Ao S. da Califórnia.														
560	25	LQ	20	19,5								e	e				
		LR	20	20,2								e	e	e			
			U.S.C.G.S. :- 54,1N 35,2W; H = 20h10m06,6s; h = ca 33 Km Mg. 4,8(CGS). Oceano Atlântico Norte.														
561	26	P	21	47 32								e					
		S	21	58 26								e	e	e			
		SS	22	05 47								e	e	e			
		SSP	22	05 56								e	e	e			
		SSS	22	09 35								e	e	e			
		LQ	22	15,3								e	e	e			
		LR	22	20,4								e	e	e			
			U.S.C.G.S. :- 54,8S 38,2W; H = 21h33m54,4s; h = ca 33 Km. Mg. 6,3(CGS). Região da Ilha Geórgia do Sul.														
562	27	LQ	05	46,2								e	e				
		LR	05	50,5								e	e	e			
			U.S.C.G.S. :- 51,9N 175,5E; H = 05h09m13,3s; h = ca 41 Km Mg. 5,5(CGS). Ilha dos Ratos (Aleutas).														
563	28	PKP ₁	05	26 34								e					
		PKP ₂	05	27 38								e					
		PP	05	32 24								i		e			
		SKS	05	34 00								i		e			
		PPP	05	35 09								e	e	e			
		SPP	05	44 50								i	e	e			

No.	Dat	Fases	Hora			T(s)	A(μ)	AZ	ON	OE	L P			S P			
			hh	mm	ss						SZ	SN	SE	BZ	BZ	BN	BE
		PPS	05	44 59								i	e				
		SS	05	51 46								e	i	i			
		SSP	05	52 44								e	e	e			
		PSS	05	52 52								e	e	e			
		SSS	05	58 10								e	i	i			
		LQ	06	15,3								e	e	e			
		LR	06	23,0								e	e	e			
			U.S.C.G.S. :- 28,OS 178,1W; H = 05h06m36,8s; h = ca 33 Km Mg. 6 1/2-6 3/4(Pas), 6 1/4-6 1/2(Brk), 6 1/2-6 3/4(Pal), 5,2(CGS). Ilha Kermadec.														
564	29	LR	22	25,7								e	e	e			
			U.S.C.G.S. :- 45,ON 28,3W; H = 22h18m59,8s; h = ca 33 Km Mg. 4,2(CGS). Oceano Atlântico Norte.														
565	29	LQ	23	23,4								e	e				
		LR	23	26,5								e	e	e			
			U.S.C.G.S. :- 45,1N 28,2W; H = 23h20m19,0s; h = ca 33 Km Mg. 5,4(CGS). Oceano Atlântico Norte.														
566	30	P	23	59 08								e	e	e		e	e
		sP	23	59 21								i	e	i			
		PP	23	59 25								e		i			
		PP	00	01 52								e	e				
		PPP	00	03 35								e	e	e			
		S	00	08 30								e	e	e			
		sS	00	09 02								e	e	e			
		SKS	00	09 05								e	e	e			
		SoS	00	09 08								e	e	e			
		SPP	00	09 16								e	e	e			
		PPS	00	09 21								i	e	e			
		SS	00	13 13								e	e	e			
		SSS	00	16 24								e	e	e			
		LQ	00	18,2								e	e	e			
		LR	00	21,8								e	e	e			
			U.S.C.G.S. :- 59,7N 143,4W; H = 23h47m40,7s; h = ca 19 Km Mg. 5 1/4(Brk), 6 1/4-6 1/2(Pal), 4,8(CGS). Golfo do Alaska.														
Outubro																	
567	1	P	09	04 58								id	e	e	id	i	i
		sP	09	05 12								i	i		i	i	
		PP	09	08 34								i	i	e	e	e	e
		PPP	09	10 30								i	e	e			
		SKS	09	15 22								e	e	e			
		S	09	15 37								i	i	i			
		SP	09	16 47								i	i	e			
		SS	09	21 37								e	e	e			
		SSS	09	25 11								e	e	e			
		LQ	09	29,3								e	e	e			
		LR	09	33,8								e	e	e			
			U.S.C.G.S. :- 50,1N 178,3E; H = 08h52m05,8s; h = ca 32 Km Mg. 6 1/2(Pas), 6 1/4-6 1/2(Brk), 6 1/2-6 3/4(Pal), 6,3(CGS). Ilhas Aleutas.														
568	1	PKP ₁	13	41 24								e	e	e	id	e	i

No.	Dat	Fases	Hora			T(s)	A(μ)	AZ	ON	OE	L P			S P			
			hh	mm	ss						SZ	SN	SE	8Z	9Z	BN	BE
		PKP ₂	13	42	02						i	e	e	i		i	i
		PP	13	45	48						i	e	e	i		i	i
		PPP	13	49	36						e	e	e				
		PPS	13	59	20						e	e	e				
		SS	14	05	07						e	e	e				
		SSS	14	11	24						e	e	e				
		U.S.C.G.S.: - 20,0S 174,4E; H = 13h22m28,5s; h = ca 553 Km Mg. 5,9(Brk), 6,2(CGS). Região das Ilhas Novas Hébridás.															
569	1	LQ	23	17,2								e	e				
		LR	23	22,5							e	e	e				
		U.S.C.G.S.: - 60,7S 24,9W; H = 22h34m25,5s; h = ca 33 Km Mg. 6,0(CGS). Região Sul das Ilhas Sandwich.															
570	3	LQ	05	51,7								e	e				
		LR	05	57,8							e	e	e				
		U.S.C.G.S.: - 38,2S 48,4E; H = 05h12m22,5s; h = ca 20 Km Mg. 5,5(CGS). Crista Atlântico-Indico.															
571	3	P	14	58	18						ie	e	e	ie	e	i	
		sP	14	58	33						e	e	e	e		e	
		PP	15	02	07						e	e	e				
		PPP	15	04	07						e	e	e				
		SKS	15	08	54						e	e	e				
		S	15	09	20						e	e	e				
		(sS)	15	09	40						e	e	e				
		sP	15	15	40						e	i	e				
		SPP	15	11	05						e	i	i				
		SS	15	15	32						e	e	e				
		SSS	15	19	08						e	e	e				
		LQ	15	23,1								e	e				
		LR	15	28,3							e	e	e				
		U.S.C.G.S.: - 49,5N 156,5E; H = 14h45m26,8s; h = ca 33 Km Mg. 6,0(Pas), 5 1/4-5 3/4(Brk), 5,9(CGS). Ilhas Kurilas.															
572	3	P	16	28	52						e	e	e	e	e	e	
		PP	16	23	12						i	e	e	i		i	e
		SKS	16	39	27						e	e	e				
		S	16	40	30						e	e	e				
		SP	16	42	12						e	e	i				
		SPP	16	43	06						i	e	e				
		SS	16	47	51						e	e	e				
		SSS	16	51	43						e	e	e				
		LQ	16	57,8								e	e				
		LR	17	03,2							e	e	e				
		U.S.C.G.S.: - 42,9S 75,4W; H = 16h14m54,9s; h = ca 28 Km Mg. 6-6 1/2(Brk), 6,0(CGS). Ao largo da costa Sul do Chile.															
573	5	Pn	07	13	06												i
		P*	07	13	19												i
		Pg	07	13	33												i
		Sn	07	14	16												i
		S*	07	14	38												i

No.	Dat	Fases	Hora			T(s)	A(μ)	AZ	ON	OE	L P			S P			
			hh	mm	ss						SZ	SN	SE	8Z	9Z	BN	BE
		Sg	07	14	51									i		i	i
		B.C.I.S.: - 38,4N 01,7W; H = 07h11m35s. Província de Albacete (Espanha).															
574	6	LQ	18	51,7								e	e	e			
		Epicentro desconhecido.															
575	7	LQ	02	22,7								e	e	e			
		LR	02	34,3								e	e	e			
		U.S.C.G.S.: - 21,7S 174,3W; H = 01h09m07,2s; h = ca 48 Km Mg. 5,1(CGS). Ilhas de Tongas.															
576	7	PPS	04	04	38							e	e	e			
		SS	04	09	19							e	e	e			
		PSS	04	09	34							e	e	e			
		SSS	04	13	18							e	e	e			
		LQ	04	19,8									e	e			
		LR	04	25,2									e	e			
		U.S.C.G.S.: - 12,6N 114,5E; H = 03h35m59,6s; h = ca 17 Km Mg. 5,9(CGS). Sul do Mar da China.															
577	8	Pn	12	09	28									ie		i	i
		P*	12	09	40									i		i	i
		Pg	12	09	54									i		i	i
		Sn	12	10	38									i		i	i
		S*	12	10	58									i		i	i
		Sg	12	11	10									i		i	i
		B.C.I.S.: - 38,4N 01,7E; H = 12h07m55s. Província de Albacete (Espanha).															
578	8	Pn	13	24	21									ie		e	i
		P*	13	24	35									i		i	i
		Pg	13	24	51									i		e	i
		Sn	13	25	24									i		i	i
		S*	13	25	56									i		i	i
		Sg	13	26	07									i		i	i
		B.C.I.S.: - 38,4N 01,7W; H = 13h22m54s. Província de Albacete (Espanha).															
579	8	Pn	14	11	35									ie		i	i
		P*	14	11	48									i		i	i
		Pg	14	12	03									i		i	i
		Sn	14	12	46									i		i	i
		S*	14	13	07									i		i	i
		Sg	14	13	22									e	e	e	i
		B.C.I.S.: - 38,4N 01,7W. Província de Albacete (Espanha).															
580	8	LR	17	15,7										e	e		
		U.S.C.G.S.: - 51,4N 173,9W; H = 16h32m31,8s; h = ca 43 Km Mg. 5,1(CGS). Ilhas Andreanof (Aleutas).															
581	9	Sn	04	58	49									i		e	i
		S*	04	59	12									i		e	i
		Sg	04	59	25									i		i	i
		B.C.I.S.: - 38,4N 01,7W. Província de Albacete (Espanha).															

No.	Dat	Fases	Hora			T(s)	A(μA)	AZ	ON	OE	L P			S P					
			hh	mm	ss						SZ	SN	SE	BZ	SZ	BN	BE		
582	10	LQ	11	03,5							e	e							
		LR	11	08,7							e	e	e						
U.S.C.G.S.:- 26,3N 128,1E; H = 10h21m00,7s; h = ca 33 Km Mg. 5,4(CGS). Ilhas Ryukyu (Japão).																			
583	10	SP	17	52 36							e	e	e						
		SS	17	58 06							e	e	e						
		SSS	18	01 55							e	e	e						
		LQ	18	07,5							e	e	e						
		LR	18	12,8							e	e	e						
U.S.C.G.S.:- 59,1S 24,8W; H = 17h25m44,0s; h = ca 55 Km Mg. 5,7(CGS). Região ao Sul das Ilhas Sandwich.																			
584	12	LQ	10	57,3							e	e							
		LR	10	59,5							e	e	e						
U.S.C.G.S.:- 22,6N 44,6W; H = 10h43m08s; h = ca 33 Km Mg. 5,0(CGS). Oceano Atlântico Norte.																			
585	12	P	13	52 59							e	e	e	i	i	i			
		PCP	13	53 09							e	e	e	i	e	e			
		SP	13	53 13							e	e	e	i	e	i			
		PP	13	55 56							e	e	e	i	i	i			
		PPP	13	57 47							e	e	e						
		S	14	02 51							e	e	e						
		sS	14	03 05							e	e	e						
		SCS	14	03 10							e	e	e						
		PS	14	03 34							e	e	e						
		PPS	14	03 53							e	e	e						
		SS	14	07 55							e	e	e						
		SSS	14	11 13							e	e	e						
		LQ	14	13,7								e	e	e					
LR	14	17,6								e	e	e							
U.S.C.G.S.:- 56,3N 153,7W; H = 13h40m55,9s; h = ca 11 Km Mg. 5 1/4(Brk), 5,3(CGS). Ilhas Kodiak.																			
586	13	SS	15	31 05							e	e	e						
		PSS	15	32 08							e	e	e						
		SSS	15	37 22							e	e	e						
		LQ	15	53,5							e	e	e						
		LR	16	02,5							e	e	e						
U.S.C.G.S.:- 22,6S 171,0E; H = 14h46m25,0s; h = ca 24 Km Mg. 5 1/2-5 3/4(Brk), 5,6(CGS). Região das Ilhas Lealidade.																			
587	15	S	00	57 58							e	e							
		PS	00	58 43							e	i	e						
		PPS	00	59 11							e	e	e						
		SS	01	03 28							e	e	e						
		SSS	01	06 58							e	e	e						
		LQ	01	10,2							e	e	e						
		LR	01	15,2							e	e	e						
U.S.C.G.S.:- 08,5N 103,0W; H = 00h34m09,3s; h = ca 33 Km Mg. L 3/4-5(Brk), 5 1/4-5 1/2(Pal), 5,2(CGS). Ao largo da costa do México.																			
588	16	LQ	20	36,7							e	e							
		LR	20	40,6							e	e	e						

No.	Dat	Fases	Hora			T(s)	A(μA)	AZ	ON	OE	L P			S P				
			hh	mm	ss						SZ	SN	SE	BZ	SZ	BN	BE	
U.S.C.G.S.:- 56,2N 164,7E; H = 20h01m52,5s; h = ca 33 Km Mg. 5,3(CGS). Região das Ilhas Komandorohy.																		
589	16	LQ	23	17,3							e	e						
		LR	23	25,2							e	e	e					
U.S.C.G.S.:- 15,1S 173,5W; H = 22h14m15,3s; h = ca 45 Km Mg. 5,3(CGS). Ilhas de Tonga.																		
590	17	PKP	02	13 10							i	e	i	i	i	i		
		PP	02	16 26							e	e	e	i				
		SKP	02	16 34							e	e	e	i				
		PPP	02	19 (40)							e	e	e					
		SKS	02	20 05							e	e	e					
		PS	02	27 06							e	e	e					
		SS	02	35 05							e	e	e					
		PSS	02	35 55							e	e	e					
		SSS	02	40 (30)							e	e	e					
		LQ	02	54,1								e	e	e				
LR	03	01,4								e	e	e						
U.S.C.G.S.:- 08,0S 155,9E; H = 01h53m42,7s; h = ca 93 Km Mg. 5,5(CGS). Ilhas Salomão.																		
591	18	LQ	10	47,5							e	e						
		LR	10	50,8							e	e	e					
U.S.C.G.S.:- 42,0N 77,7E; H = 10h21m47,7s; h = ca 33 Km Mg. 5,1(CGS). Região Kirgiz-Sinkiang.																		
592	18	PKP	22	08 (39)							e	e	e					
		PP	22	09 39										i	e	e		
		SKP	22	12 04										i	e	i		
		PKS	22	12 15							e	e	e					
		SKS	22	15 24							e	e	e					
		SKKS	22	16 28							e	e	e					
		PS	22	19 12							e	e	e					
		SS	22	25 (29)							e	e	e					
		SSS	22	29 40							e	e	e					
		LQ	22	37,8								e	e	e				
LR	22	43,9								e	e	e						
U.S.C.G.S.:- 01,1S 127,9E; H = 21h50m04,5s; h = ca 33 Km Mg. 6 3/4(Pas), 6 1/2-6 3/4(Pal), 5,9(CGS). Halmahera.																		
593	19	P	21	01 29							e	e	e	i	e	e		
		pP	21	01 39										i	i	i		
		sP	21	01 43							e	e	e	i	i	i		
		PP	21	04 54							e	e	e					
		PPP	21	06 56							e	e	e					
		SKS	21	11 53							e	e	e					
		S	21	12 04							e	e	e					
		SP	21	12 52							e	e	e					
		(PPS)	21	13 27							e	i	e					
		SS	21	17 53							e	e	e					
SSS	21	21 26							e	e	e							
LQ	21	25,1								e	e	e						
LR	21	29,5								e	e	e						
U.S.C.G.S.:- 52,3N 174,3E; H = 20h48m47,4s; h = ca 48 Km Mg. 5-5 1/4(Brk), 5 3/4-6(Pal), 5,6(CGS). Ilhas Aleutas.																		

No.	Dat	Fases	Hora			T(s)	A(μf)	AZ	ON	OE	L P			S P					
			hh	mm	ss						SZ	SN	SE	SZ	SN	BN	BE		
594	20	LQ	11	45,3							e	e							
		LR	11	49,3							e	e							
		U.S.C.G.S.:- 51,6N 173,8W; H = 11h08m11,1s; h = ca 32 Km Mg. 5 1/4(Pal), 5,4(CGS). Ilhas Andreanof (Aléutias).																	
595	20	P	00	06	01														
		pP	00	06	11						e	e							
		sP	00	06	14						e	e	i						
		PoP	00	06	18						e	e	i						
		PP	00	08	47						e	e							
		(S)	00	15	19						e	e	e						
		(PS)	00	16	06						e	e	e						
		PPS	00	16	32						e	e	e						
		SS	00	20	28						e	e	e						
		SSS	00	23	42						e	e	e						
		LQ	00	25,2							e	e							
		LR	00	28,5							e	e							
		U.S.C.G.S.:- 12,5N 87,4W; H = 23h54m29,9s; h = ca 70 Km Mg. 5-5 1/2(Brk), 5 3/4(Pal), 5,4(CGS). Próximo da costa da Nicarágua.																	
596	23	P	06	13	17														
		SP	06	13	23														
		U.S.C.G.S.:- 53,8N 165,5W; H = 06h00m48,5s; h = ca 16 Km. Mg. 5,5(CGS). Ilhas Fox (Aléutias).																	
597	23	LQ	07	42,3							e	e	e						
		U.S.C.G.S.:- 29,4S 71,6W; H = 06h53m32,8s; h = ca 33 Km Mg. 5,5(CGS). Próximo da costa do Chile Central.																	
598	24	LR	18	56,6							e	e	e						
		U.S.C.G.S.:- 49,7N 156,1E; H = 18h15m04,9s; h = ca 30 Km Mg. 5,7(CGS). Ilhas Kurilas.																	
599	25	LR	01	17,2							e	e	e						
		Epicentro desconhecido.																	
600	25	LQ	18	59,8							e	e							
		LR	19	08,9							e	e	e						
		U.S.C.G.S.:- 60,5S 154,0E; H = 17h43m45s; h = ca Mg. 5,1(CGS). A oeste das Ilhas Macquarie																	
601	25	P	22	47	14						i	i	e	i					
		pP	22	47	58						i	e	i	i					
		(sP)	22	48	08						i	e	e	i					
		PP	22	50	58						i	i	i	i					
		PPP	22	53	01						i	i	e	i					
		SKS	22	57	32						i	i	i						
		S	22	58	02						i	i	i						
		sSKS	22	58	46						i	i	e						
		sS	22	59	09						i	i	i						
		SP	22	59	19						i	i	i						
		PPS	23	00	12						i	i	i						
		SS	23	04	16						i	i	i						
		SSS	23	07	55						i	i	e						
		LQ	23	12,7															
		LR	23	17,5							i	i	e						

No.	Dat	Fases	Hora			T(s)	A(μf)	AZ	ON	OE	L P			S P					
			hh	mm	ss						SZ	SN	SE	SZ	SN	BN	BE		
		U.S.C.G.S.:- 44,2N 145,3E; H = 22h34m24,3s; h = ca 180 Km Mg. 6 1/2(Pas), 6-6 1/2(Brk), 7-7 1/4(Pal), 6,2(CGS). Hokkaido (Japão).																	
602	25	LQ	00	29,7							e	e							
		LR	00	35,6							e	e	e						
		U.S.C.G.S.:- 0,8N 119,5E; H = 23h41m01,1s; h = ca 70 Km Mg. 5,4(CGS). A N. das Celebes. NOTA: no sismo anterior.																	
603	29	P	21	12	47,1														
		U.S.C.G.S.:- 51 26 17 N, 179 10 57 E; H = 21h00m00,1s; h = ca 0 Km. Mg. 5 1/2(Brk), 5/2-5 3/4(Pal), 6,1(CGS). Explosão nas Aléutias - operação "LONGSHOT".																	
604	31	P	14	00	28														
		pP	14	00	56														
		sP	14	01	06														
		PP	14	03	49														
		SKS	14	10	49						e	i							
		(S)	14	10	57						e	i							
		U.S.C.G.S.:- 24,9S 69,0W; H = 13h47m56,8s; h = ca 107 Km Mg. 5,4(CGS). Região da fronteira Chile-Argentina.																	
Novembro																			
605	2	P	03	32	44														
		PP	03	33	25														
		PPP	03	33	37														
		PoP	03	36	11														
		S	03	37	10														
		SS	03	38	17														
		SSS	03	38	34														
		B.C.I.S.:- 39,3N 25,5E; H = 03h27m12s. Mar Egeu.																	
606	3	P	01	49	53														
		PoP	01	50	02														
		pP	01	51	57														
		PP	01	52	56														
		sP	01	52	58														
		PPP	01	54	49														
		S	01	58	47														
		SKS	01	59	04														
		ScS	01	59	17														
		SP	01	59	40														
		SPP	01	59	52														
		sS	02	00	20														
		SS	02	04	06														
		SSS	02	07	28														
		LQ	02	10,8															
		LR	02	10,7															
		U.S.C.G.S.:- 09,1S 71,4W; H = 01h39m02,5s; h = ca 583 Km Mg. 6 3/4(Pal), 6 3/4-7 1/4(Brk), 6,2(CGS). Região da fronteira Peru-Brasil.																	
607	3	SP	18	50	30														
		PS	18	50	35														

No.	Dat	Fases	Hora			T(s)	A(μ)	AZ	ON	OE	L P			S P				
			hh	mm	ss						SZ	SN	SE	SZ	SN	BN	BE	
		SS	18	56	57						e	e						
		SSS	19	01	14						e	e						
		LQ	19	08,2							e	e						
		LR	19	15,7							e	e						
		U.S.C.G.S.: - 22,3S 114,1E; H = 18h21m05,0s; h = ca 12 Km Mg. 6 1/4(Pas), 5,9(Brk), 6(Brk), 5,8(CGS). Região das Ilhas da Pascoa.																
608	5	LQ	19	57,4							e	e						
		LR	20	04,1							e	e						
		U.S.C.G.S.: - 03,1S 143,8E; H = 19h01m04,3s; h = ca 31 Km Mg. 5,7(CGS). Próximo da costa N da Nova Guiné.																
609	5	LQ	22	47,7							e	e						
		LR	22	49,7							e	e						
		U.S.C.G.S.: - 34,1N 138,9E; H = 22h02m47,8s; h = ca 31 Km Mg. 5,0(CGS). Próximo da costa S. de Honshu (Japão).																
610	6	LQ	07	08,2							e	e						
		LR	07	12,7							e	e						
		U.S.C.G.S.: - 60,6N 147,3W; H = 06h38m41,5s; h = ca 37 Km Mg. 5,2(CGS). Sul do Alaska.																
611	6	LQ	10	10,0							e	e						
		LR	10	15,8							e	e						
		U.S.C.G.S.: - 22,1S 113,8W; H = 09h21m48,6s; h = ca 33 Km Mg. 6(Pas), 6(Brk), 5 1/2-5 3/4(Pal), 6,2(CGS). Região das Ilhas da Pascoa. NOTA: no sismo anterior.																
612	9	LQ	15	41,0							e	e						
		LR	15	41,7							e	e						
		U.S.C.G.S.: - 44,5N 10,6E; H = 15h35m00,2s; h = ca 33 Km Mg. 4,3(CGS). Norte de Italia.																
613	12	P	18	11	13						i	e	e					
		pP	18	11	25						i	i	e					
		PP	18	15	41						i	e						
		PPP	18	17	52						i	e						
		SKS	18	21	53						e	e	e					
		S	18	23	21						e	e	e					
		SS	18	30	(46)						e	e	e					
		SSS	18	34	(43)						e	e	e					
		LQ	18	35,5							e	e	e					
		LR	18	40,7							e	e	e					
		U.S.C.G.S.: - 30,5N 140,2E; H = 17h52m24,1s; h = ca 40 Km Mg. 6 3/4(Pas), 6 1/2(Brk), 6-6 1/4(Pal), 6,6(CGS). A S. de Honshu (Japão).																
614	13	P	04	44	42						i	e	e	i		i	i	
		pP	04	44	52						i	e	e	i		e	i	
		sP	04	44	55						i	e	e	i		i	i	
		Pcl	04	45	11						i	e	e	i		i	i	
		PP	04	47	14						i	e	e	i		i	i	
		PPP	04	48	51						e	e	e	i		i	i	
		(PcS)	04	49	09						e	i	i	i		i	i	
		S	04	53	33						i	i	e	i		i	e	

No.	Dat	Fases	Hora			T(s)	A(μ)	AZ	ON	OE	L P			S P				
			hh	mm	ss						SZ	SN	SE	SZ	SN	BN	BE	
		sS	04	53	50						e	e	e	i		i	i	
		SPP	04	54	08						e	i	i	i		i	i	
		PPS	04	54	12						e			i		i		
		SKS	04	54	35						i		i					
		SS	04	57	53						i							
		SSS	05	00	55						e	e	e					
		LQ	05	01,2								i	i					
		LR	05	05,3							i	i	i					
		U.S.C.G.S.: - 43,8N 87,8E; H = 04h33m53,0s; h = ca 59 Km Mg. 6 3/4(Pas), 7(Brk), 6 3/4-7(Pal), 6,3(CGS). Norte da Província de Sinkiang (China).																
615	13	LQ	18	37,7								e	e					
		LR	18	42,9								e	e	e				
		U.S.C.G.S.: - 29,4S 68,1W; H = 17h59m41,7s; h = ca 49 Km Mg. 5(Brk), 5 1/4-5 1/2(Pal), 5,9(CGS). Província de San Juan (Argentina).																
616	15	P	11	26	43						i	e	e	i		i	i	
		pP	11	26	53									i		i	i	
		sP	11	26	57									i		i	i	
		PP	11	28	22						i	i	e	i		i	e	
		PPP	11	28	56						e	i	e	i		i	e	
		S	11	30	00						e	i	e					
		sS	11	30	19						i	e	e					
		SS	11	33	03						i	e	i					
		SoS	11	33	36						i	i						
		LQ	11	36,5								i	i					
		LR	11	38,6								i	i	i				
		U.S.C.G.S.: - 00,3S 18,7W; H = 11h18m49,9s; h = ca 27 Km Mg. 6 1/2(Pas), 6 1/4(Pal), 5,6(CGS). Oceano Atlântico.																
617	16	P	15	30	37						e	e	e	i		i	i	
		sP	15	30	49						e	e	e	i		i	i	
		PP	15	31	26						e	e	e	i		i	i	
		PPP	15	31	37						e	e	e	i		i	i	
		Pcl	15	33	47						i	e	e	i		i	i	
		S	15	35	25						i	i	i	i		e	i	
		sS	15	35	41						i	i	i	i		i	i	
		LQ	15	36,7														
		LR	15	37,9								i	i	i				
		U.S.C.G.S.: - 31,0N 41,5W; H = 15h24m42,9s; h = ca 17 Km Mg. 6 1/2(Pas), 6,4(Brk), 6(Pal), 6,6(CGS). Oceano Atlântico.																
618	16	LQ	17	47,8								e	e					
		LR	17	53,3								e	e	e				
		U.S.C.G.S.: - 25,4N 125,2E; H = 17h05m37,9s; h = ca 77 Km Mg. 6(CGS). SW das Ilhas Ryukyu (Japão).																
619	18	PP	20	23	39						e							
		SPP	20	36	08						e	e	e					
		SS	20	43	06						e	e	e					
		SSS	20	48	56						e	e	e					
		LQ	21	05,6										e	e			
		LR	21	13,4										e	e			

No.	Dat	Fases	Hora			T(s)	A(μg)	AZ	ON	OE	L P			S P			
			hh	mm	ss						SZ	SN	SE	BZ	SZ	BN	BE
U.S.C.G.S. :- 18,8S 177,9W; H = 20h00m19,0s; h = ca 421 Km Mg. 5,6(CGS). Região das Ilhas Fiji.																	
620	18	P	22	10	50												
		sP	22	11	04												
		PP	22	14	03												
		SKS	22	21	04												
		S	22	21	11												
		sS	22	21	28												
		SP	22	22	05												
		SPP	22	22	31												
		SS	22	26	47												
		SSS	22	29	17												
		LQ	22	33,2													
		LR	22	38,6													
U.S.C.G.S. :- 53,9N 160,7E; H = 21h58m12,4s; h = ca 12 Km Mg. 6 1/2(Pal), 6,0(CGS). Próximo da costa oriental de Kamachatka.																	
621	19	LQ	08	17,7													
		LR	08	25,2													
U.S.C.G.S. :- 29,6S 178,6W; H = 07h08m10,8s; h = ca 33 Km. Mg. 6-6 1/4(Pal), 5,0(CGS). Região das Ilhas Kermadec.																	
622	19	LQ	07	52,5													
		LR	07	57,4													
U.S.C.G.S. :- 45,3N 150,9E; H = 07h14m13,2s; h = ca 33 Km Mg. 5,6(CGS). Ilhas Kurilas.																	
623	19	LQ	23	13,4													
		LR	23	18,7													
U.S.C.G.S. :- 23,6N 121,8E; H = 22h31m19,8s; h = ca 10 Km Mg. 5,3(CGS). Taiwan.																	
624	20	LQ	15	59,5													
		LR	16	06,2													
U.S.C.G.S. :- 07,3S 129,2E; H = 15h05m39,0s; h = ca 132 Km Mg. 6,1(CGS). Mar de Banda.																	
625	21	PKP	10	50	49												
		pPKP	10	51	14												
		PP	10	53	05												
			10	53	59												
		SKP	10	54	11												
		PKS	10	54	20												
		PPP	10	53	53												
		SKS	10	57	44												
		pSKS	10	58	31												
		SP	11	02	57												
		PS	11	03	09												
		SPP	11	04	38												
		SS	11	10	14												
		SSP	11	10	37												
		SSS	11	15	04												
		LQ	11	25,8													
		LR	11	32,1													
U.S.C.G.S. :- 06,1S 130,4E; H = 10h31m49,7s; h = ca 93 Km.																	

No.	Dat	Fases	Hora			T(s)	A(μg)	AZ	ON	OE	L P			S P			
			hh	mm	ss						SZ	SN	SE	BZ	SZ	BN	BE
Mg. 6(Pas), 6-6 1/4(Pal), 6,3(CGS). Mar de Banda.																	
626	21	LR	22	19,7													
U.S.C.G.S. :- 50,2N 29,1W; H = 22h11m58,8s; h = ca 33 Km Mg. 4,5(CGS). Oceano Atlântico.																	
627	22	LQ	12	41,3													
		LR	12	46,9													
U.S.C.G.S. :- 52,1S 15,7E; H = 12h01m44,7s; h = ca 33 Km Mg. 5,5(CGS). SW de África.																	
628	22	LQ	14	35,5													
		LR	14	41,3													
U.S.C.G.S. :- 52,0N 176,1W; H = 14h00m27,0s; h = ca 49 Km Mg. 5,5(CGS). Ilhas Andreanof (Aleutas).																	
629	22	P	20	38	16												
		pP	20	38	26												
		PP	20	41	45												
		SKS	20	48	46												
		S	20	48	56												
		PS	20	50	12												
		SPP	20	50	24												
		SS	20	54	44												
		SSS	20	58	15												
		LQ	21	02,1													
		LR	21	05,1													
U.S.C.G.S. :- 51,3N 179,8W; H = 20h25m30,4s; h = ca 40 Km Mg. 5,9(CGS). Ilhas Andreanof (Aleutas).																	
630	22	LQ	21	16,4													
		LR	21	20,8													
U.S.C.G.S. :- 51,4N 179,9W; H = 20h39m48,0s; h = ca 48 Km Mg. 5,4(CGS). Ilhas andreanof (Aleutas).																	
631	23	SS	01	53	42												
		PSS	01	54	15												
		SSS	01	58	24												
		LQ	02	07,2													
		LR	02	13,2													
U.S.C.G.S. :- 03,0N 124,8E; H = 01h17m31,2s; h = ca 45 Km Mg. 5,6(CGS). Mar das Celebes.																	
632	23	P	02	30	34												
		pP	02	30	44												
		S	02	41	13												
		sS	02	41	30												
		SP	02	42	14												
		PS	02	42	20												
		SS	02	47	01												
		SSS	02	50	32												
		LQ	02	54,5													
		LR	02	58,7													
U.S.C.G.S. :- 51,4N 179,7W; H = 02h17m49,4s; h = ca 48 Km Mg. 5,6(CGS). Ilhas Andreanof (Aleutas).																	

Nº.	Dat	Fases	Hora			T(s)	A(μ)	AZ	ON	OE	L P			S P					
			hh	mm	ss						SZ	SN	SE	SZ	SN	BN	BE		
633	25	LQ	17	44,7							e	e							
		LR	17	54,2							e	e							
U.S.C.G.S. :- 28,1S 176,9W; H = 16h36m13s; h = ca 32 Km Mg. 5,1(CGS). Ilhas Kermadec.																			
634	27	LQ	02	28,2							e	e							
		LR	02	33,4							e	e							
U.S.C.G.S. :- 06,1S 148,5E; H = 01h29m49,5s; h = ca 56 Km Mg. 5,8(CGS). Região da Nova Bretanha.																			
635	27	LQ	03	47,1							e	e							
		LR	03	53,3							e	e							
U.S.C.G.S. :- 30,6N 140,2E; H = 03h04m20,6s; h = ca 60 Km Mg. 5,2(CGS). Sul de Honshu (Japão).																			
636	27	PKP ₁	12	21	31						i	e	e	i	e	e	i		
		PKP ₂	12	21	37						i	i	i	i	i	i	i		
		PP	12	25	00						i	e	e						
		SS	12	43	56						e	e	e						
		SSS	12	49	44						e	e	e						
		LQ	13	03,4							e	e	e						
		LR	13	10,7							e	e	e						
U.S.C.G.S. :- 09,7S 159,7E; H = 12h01m51,9s; h = ca 51 Km Mg. 6 3/4(Pas), 5 3/4(Brk), 6 3/4(Pal), 6,3(CGS). Ilhas Salomão.																			
637	28	SS	04	29	42						e	e	e						
		SSS	04	33	50						e	e	e						
		LQ	04	40,1							e	e	e						
		LR	04	44,0							i	i	i						
U.S.C.G.S. :- 45,6S 72,4W; H = 03h56m45,9s; h = ca 33 Km Mg. 6-6 1/4(Pal), 5,8(CGS). Próximo da costa S. do Chile.																			
638	28	P	05	31	56						e	e	e	i	e	i	i		
		sP	05	32	28						e	e	e	i	i	i	i		
		FP	05	32	53						e	e	e	i	i	i	i		
		PPP	05	33	06						e	e	e	i	i	i	i		
		S	05	36	38						i	i	i	i	i	i	i		
		sS	05	37	14						i					i	i		
		LQ	05	38,1							e	e	e						
		SS	05	38	10						e								
		SSS	05	38	33						i								
		(ScP)	05	38	40						i			i	i				
		LR	05	39,6							i	i	i						
SoS	05	42	27						e	e	e								
U.S.C.G.S. :- 36,1N 27,7E; H = 05h26m05,6s; h = ca 89 Km Mg. 5 1/4-5 1/2(Pal), 5,9(CGS). Ilhas do Dodecaneso.																			
639	28	Pn	13	39	36									id	id	e	i		
		P*	13	39	47									i		i	i		
		Pg	13	40	01									i	i	i	i		
		Sn	13	40	40									i	i	i	i		
		S*	13	40	56									i	e	i	i		
		Sg	13	41	10									i	i	i	i		

Nº.	Dat	Fases	Hora			T(s)	A(μ)	AZ	ON	OE	L P			S P						
			hh	mm	ss						SZ	SN	SE	SZ	SN	BN	BE			
B.C.G.S. :- 37,2N 03,7W; H = 13h38m12s. Província de Granada (Espanha meridional).																				
Dezembro																				
640	1	Pn	18	13	41												i	e	i	i
		P*	18	13	43												i		i	i
		Pg	18	13	47												i		i	i
		Sn	18	14	09												i		i	i
		S*	18	14	12												i		i	i
		Sg	18	14	15												i		i	i
Sismo local.																				
641	2	LR	14	30,4							e	e	e							
		U.S.C.G.S. :- 02,9S 142,0E; H = 13h26m45,7s; h = ca 51 Km Mg. 5,1(CGS). Próximo da costa da Nova Guiné.																		
642	2	LQ	00	41,6							e	e	e							
		LR	00	48,7							e	e	e							
U.S.C.G.S. :- 15,3S 173,1W; H = 23h38m13,3s; h = ca 20 Km Mg. 5,5(CGS). Ilhas de Tonga.																				
643	3	LQ	07	50,4							e	e	e							
		LR	07	58,5							e	e	e							
U.S.C.G.S. :- 20,4S 174,2W; H = 06h45m02,5s; h = ca 33 Km Mg. 5,4. Ilhas de Tonga.																				
644	3	LR	15	26,5							e	e	e							
		Epicentro desconhecido.																		
645	5	P	03	51	52									CZ 0,5	0,1		id	ii	i	i
		P*	03	52	06												i	e	i	i
		Pg	03	52	21												i	e	i	i
		SN	03	53	05												i	e	i	i
		S*	03	53	25												i		i	i
		Sg	03	53	42												i	e	i	i
B.C.I.S. :- 34,8N 05,2W. Marrocos.																				
646	5	LQ	18	50,5							e	e	e							
		LR	18	55,0							e	e	e							
U.S.C.G.S. :- 52,6N 173,2E; H = 18h14m50,2s; h = ca 36 Km Mg. 5 1/4-5 1/2(Pal), 5,5(CGS). Ilhas Aleutas.																				
647	6	P	11	47	12						e	e	e				e			
		sP	11	47	38						e	e	e				i		e	
		PoP	11	47	48						i	e	e				e		e	
		PP	11	50	37						e	e	e				e		e	
		PPP	11	52	30						e	e	e				e		e	
		SKS	11	57	38						e	e	e				e		e	
		S	11	57	42						e	i	i				e		e	
		SP	11	58	36						e	e	e				i		e	
		PS	11	58	40						e	e	e				i		e	
		SPP	11	58	59						e	e	e				e		e	
		PPS	11	59	01						e	e	e				e		e	
		SS	12	03	12						e	e	e				e		e	
		SSS	12	06	39						e	e	e				e		e	
LQ	12	09,8							e	e	e				e		e			

No.	Dat	Fases	Hora			T(s)	A(μ)	AZ	ON	OE	L P			S P						
			hh	mm	ss						SZ	SN	SE	BZ	BZ	BN	BE			
		LR	12	14	1						e	e	e							
		U.S.C.G.S. :- 18,9N 107,1W; H = 11h34m53,7s; h = ca 37 Km Mg. 6 3/4(Pas), 7-7,5(Brk), 6 1/2-6 3/4(Pal), 5,9(CG.S). Próximo da costa de Jalisco (México).																		
648	6	LQ	19	17	9						e	e								
		LR	19	22	1						e	e	e							
		U.S.C.G.S. :- 18,8N 107,0W; H = 18h42m33,2s; h = ca 40 Km Mg. 5 3/4(Pas), 5 3/4(Pal), 5,1(CG.S). Próximo da costa de Jalisco (México).																		
649	8	PKP ₁	18	25	16						e	e								
		PKP ₂	18	26	48						e									
		PP	18	30	43						e									
		SKS	18	31	42						e	e	e							
		PPP	18	34	56						e									
		SPP	18	44	34						e	e	e							
		SS	18	51	40						e	e	e							
		SSP	18	52	56						e	e	e							
		PSS	18	53	17						e	e	e							
		SSS	18	58	42						e	e	e							
		LQ	19	18	3						e	e	e							
		LR	19	26	1						e	e	e							
		U.S.C.G.S. :- 37,1S 177,5E; H = 18h05m26,1s; h = ca 165 Km Mg. 5 1/2-5 3/4(Pal), 5,8(CG.S). Próximo da costa E. da Nova Islândia.																		
650	9	LQ	03	31	8						e	e								
		LR	03	38	0						e	e	e							
		U.S.C.G.S. :- 43,5S 39,0E; H = 02h52m43,8s; h = ca 33 Km Mg. 5,3. Região das Ilhas Principe Eduardo.																		
651	9	P	06	19	53						ie	e	ie	ie					i	i
		pP	06	20	04						e	e	e	i	e	i	i			
		sP	06	20	09						e	e	e	e	e	i	i			
		PP	06	22	59						e	e	e	e						
		PPP	06	24	48						i	e	e							
		S	06	29	28						e	e	e							
		SKS	06	30	01						i	i	i							
		SP	06	30	39						e	e	e							
		PS	06	30	45						e	e	i							
		SPP	06	30	59						e	e	i							
		PPS	06	31	04						e	e	e							
		SS	06	35	09						e	e	e							
		SSS	06	38	30						e	e	e							
		LQ	06	41	0						e	e	e							
		LR	06	44	9						e	e	e							
		LZ 18 2,4 U.S.C.G.S. :- 17,3N 100,0W; H = 06h07m48,6s; h = ca 57 Km Mg. 6 1/4(Pas), 6(Brk), 6 1/4-6 1/2(Pal), 6,0(CG.S). Guerrero (México).																		
652	10	LQ	22	55	8						e	e								
		LR	23	03	3						e	e	e							
		U.S.C.G.S. :- 11,5S 166,2E; H = 21h53m17,4s; h = ca 55 Km Mg. 5,8. Ilhas de Santa Cruz.																		

No.	Dat	Fases	Hora			T(s)	A(μ)	AZ	ON	OE	L P			S P						
			hh	mm	ss						SZ	SN	SE	BZ	BZ	BN	BE			
653	13	P	11	05	17						e			id	id					
		sP	11	05	29						e			e	i					
		S	11	16	13							e	e							
		SS	11	22	33							e	e							
		SSS	11	26	26							e	e							
		LQ	11	30	5							e	e							
		LR	11	35	3							e	e	e						
		U.S.C.G.S. :- 44,7N 150,1E; H = 10h52m08,5s; h = ca 35 Km Mg. 6(Pal), 5,7(CG.S). Região das Ilhas Kurilas.																		
654	13	LQ	15	24	6							e	e							
		LR	15	29	8							e	e	e						
		U.S.C.G.S. :- 44,7N 150,2E; H = 14h46m10,2s; h = ca 33 Km Mg. 5,4(CG.S). Região das Ilhas Kurilas.																		
655	13	LR	21	32	8						e	e								
		U.S.C.G.S. :- 62,2S 165,4E; H = 20h09m27*s; h = ca 33 Km Mg. 5,2(CG.S). Região das Ilhas Balleny.																		
656	13	LQ	23	31	4							e	e							
		LR	23	36	3							e	e	e						
		U.S.C.G.S. :- 44,7N 149,9E; H = 22h53m17,1s; h = ca 33 Km Mg. 5,0(CG.S). Ilhas Kurilas.																		
657	15	P	23	16	52						e		e	id	id	i	i			
		pP	23	17	02						i			i	i	i	i			
		sP	23	17	06						e			e	i	e	e			
		PP	23	19	30						e			e	i	e	e			
		PPP	23	21	18						e	e	e							
		S	23	26	10						i	i	i							
		SP	23	26	42						e	e	i							
		SKS	23	26	44							e	i							
		SPP	23	26	52						e	e	i							
		PPS	23	27	00						e	i	i							
		SS	23	30	52						e	e	i							
		SSS	23	34	01						e	i	i							
		LQ	23	34	7							i	i							
		LR	23	38	7							i	i	i						
		U.S.C.G.S. :- 07,5N 82,2W; H = 23h05m20,7s; h = ca 33 Km Mg. 6 3/4(Pas), 6 1/4-6 1/2(Pal), 6,0(CG.S). Sul do Panamá.																		
658	19	P												id						e
		LR										e	e	e						
		U.S.C.G.S. :- 14,8 73,6W; H = 20h10m23,5s; h = ca 94 Km Mg. 5,1(CG.S). Peru.																		
659	19	LQ	22	40	6							e	e	e						
		LR	22	44	8							e	e	e						
		U.S.C.G.S. :- 32,2S 78,8E; H = 22h06m32,7s; h = ca 33 Km Mg. 5,8(CG.S). Oceano Indico.																		
660	20	P	00	14	07						e	e		ie	ie	i	i			
		pP	00	14	14						e			i	e	e	e			
		sP	00	14	18						e			e	e	e	e			
		PP	00	14	40						e			i	e	i	i			
		PPP	00	14	53						e			i	e	e	e			

48

Nº.	Dat	Fases	Hora			T(s)	A(μm)	AZ	ON	OE	L P			S P				
			hh	mm	ss						SZ	SN	SE	8Z	9Z	BN	BE	
		S	00	18	16						e	i	i	i	e	e		
		LQ	00	19,2							e	e	e					
		SS	00	19	28						e	e	e					
		SSS	00	19	48						e	e	e					
		LR	00	20,4							e	e	e					
		U.S.C.G.S.: - 40,2N 24,8E; H = 00h08m15,2s; h = ca 33 Km Mg. 5,3(CGS). Mar Egeu.																
661	20	P	00	36	21						e	e	id	e	e			
		U.S.C.G.S.: - 40,2N 24,9E; H = 00h30m56*s; h = ca 33 Km Mg. 4,3(CGS). Mar Egeu. NOTA: no sismo anterior.																
662	22	P	00	41	32						e	e						
		S	00	51	00													
		SSS	01	00	58						e	e	e					
		LQ	01	05,8							e	e	e					
		LR	01	08,5							e	e	e					
		U.S.C.G.S.: - 52,4N 160,5E; H = 00h28m46,2s; h = ca 5 Km Mg. 5(Brk), 5,1(CGS). Ao largo da costa E de Kamachatka.																
663	22	LQ	03	58,2							e							
		LR	04	03,3							e	e	e					
		U.S.C.G.S.: - 52,4N 160,3E; H = 03h22m08,6s; h = ca 33 Km Mg. 4,7(CGS). Ao largo da costa E de Kamachatka.																
664	22	P	20	53	10	CZ 1,0	0,3				e		id	id	e	i		
		pP	20	53	21						i	e	i	i	e	i		
		PaP	20	53	23						e	e	e	i	i	i	i	
		sP	20	53	25						i	i	e	i	i	i		
		PP	20	56	07						e	e	e	e	e	e		
		PPP	20	57	52						e		e					
		S	21	02	52						i	i	i					
		SKS	21	03	15						i	i	i					
		SP	21	03	32						e	i	e					
		PS	21	03	38						e	i	e					
		PSS	21	03	52						e	e	e					
		SS	21	07	51						e	i	e					
		SSS	21	11	06						e	i	e					
		LQ	21	13,3							e	e	e					
		LR	21	17,4							e	e	e					
		U.S.C.G.S.: - 58,4N 153,0W; H = 19h41m23,0s; h = ca 50 Km Mg. 6 3/4-7(Pas), 6 3/4-7(Brk), 6,5(CGS). Região das Ilhas Kodiak.																
665	23	LQ	21	17,6							e	e						
		LR	21	21,4							e	e	e					
		U.S.C.G.S.: - 60,5N 141,0W; H = 20h47m37,5s; h = ca 33 Km Mg. 5,4(CGS). No SE do Alaska.																
666	26	LQ	04	52,0							e	e						
		LR	04	59,8							e	e	e					
		U.S.C.G.S.: - 05,5S 151,4E; H = 03h53m16,6s; h = ca 133 Km Mg. 6,0(CGS). Região da Nova Bretanha.																
667	26	Pn	05	20	27								id	id	i	i		
		p*	05	20	34								i	i	i	i		

49

Nº.	Dat	Fases	Hora			T(s)	A(μm)	AZ	ON	OE	L P			S P				
			hh	mm	ss						SZ	SN	SE	8Z	9Z	BN	BE	
		Pg	05	20	41									i	i	i	i	
		Sn	05	21	13									i	i	i	i	
		S*	05	21	21									e		i	i	
		Sg	05	21	30									e	i	e	i	
		Sismo local.																
668	27	LR	20	20,5							e	e	e					
		Epicentro desconhecido.																
669	28	LQ	21	01,0									e	e				
		LR	21	06,0									e	e	e			
		U.S.C.G.S.: - 27,8N 141,8E; H = 20h32m24,7s; h = ca 36 Km Mg. 6(Pas), 5,9(CGS). Região das Ilhas Bonin.																
670	28	P	22	16	40	CZ 1,0	0,2							id	id		e	
		pP	22	16	52									e				
		PP	22	19	32									e		e	e	
		U.S.C.G.S.: - 03,2S 77,2W; H = 22h04m52,0s; h = ca 14 Km Mg. 5,5(CGS). Região da fronteira Peru/Equador.																
671	30	P	02	18	54	CZ 1,0	0,2							id			e	
		pP	02	19	05										e			
		LQ	02	41,8										e	e			
		LR	02	46,0										e	e	e		
		U.S.C.G.S.: - 54,1N 164,3W; H = 02h06m31,1s; h = ca 28 Km Mg. 5 3/4(Brk), 5 3/4(Pal), 5,6(CGS). Região da Ilha Unimak.																

ERRATA

Além de outras gralhas (algumas de fácil correcção) que escaparam à revisão, principalmente devido à necessidade de, quanto antes, se actualizar a saída das publicações, assinalam-se as seguintes:

Pág.	Linha	Onde se lê	Deve ler-se
Todas	Cabeçalho	($\mu\mu$)	(μ)
1	8	23 56 44	23 56 49
1	21	SP	sP
2	12	CZ	CZ 01
2	13	SP	sP
2	23	CZ	CZ 01
2	25	SP	sP
2	28	PCP	PcP
3	38	Galapos	Galápagos
3	No fim da pág. acrescentar: -		U.S.C.G.S.: - 11,8 S; 166,1 E; H = 22h33m16s; h = ca 30 Km Mg. 4,6 (CGS). Ilhas de Santa Cruz
4	26	177,5 W	177,6
5	8	Faltam as coordenadas que são:	07,5 N; 124,3 E
5	22	Mg 5,7 (CGS)	Mg. 5,7 (CGS). Ilha de Tonga
5	47	12,0 W. Oceano Atlântico a N de Portugal	12,0 W; H = 00h31m28s. Oceano Atlântico a W de Portugal
6	4	SP	sP
6	entre a 149 e a 150	intercalar:	U.S.C.G.S.: - 41,3 N; 146,6 E; H = 13h33m05,3s; h = ca 33 Km Mg. 5,9 (CGS). Ao largo da Costa de Hokkaido
6	17	SP	sP
6	31 a 43	PKP ₁ PKP ₂ PKS pP SKS SKKS SPP PPS SS PSS SSS LQ LR	PKP ₁ 15 43 29 PKP ₂ 15 43 47 PKS 15 47 03 pP 15 47 20 SKS 15 50 33 SKKS 15 53 48 SPP 16 00 08 PPS 16 00 12 SS 16 06 38 PSS 16 07 29 SSS 16 12 (19) LQ 16 27,1 LR 16 34,7
6	45	5/4 (BRK)	5 1/4 (BRK)
7	7	27,9 W	27,4 W
8	10	06 L7 35	06 07 35
8	11	06 L7 44	06 07 44
9	39	26,2	26,2 S
11	17	179,0	179,0 E
12	6	13 02 35	13 12 35
14	21	16,0	16,0 S
14	28	SP	sP
14	36	Mindanao	Mindaro
14	41	U.S.S.G.S.: -	U.S.C.G.S.: - 15,9 S; 167,5 E; H = 04h40m55,3s; h = ca 34 Km Mg. 5,7 (CGS). Novas Hébridias
16	Última	77,5 W	77,6 W
17	30	PCP	PcP
18	26	13 35,3	13 38,3
19	26	5 3/4 (PAS)	5 3/4-6 (PAS)
20	7	SP	sP
21	Sismo 487	As últimas 7 colunas	devem subir uma linha cada.
21	45	01 12 07	01 13 07
22	12	145,0 W	145,6 W
22	23	25 Km	26 Km
23	40	156,8 E	166,8 E
24	7	05 07,3	06 07,3
25	27	4,5	4,6
26	3	SP	sP
26	19	11 32 36	11 33 36
26	entre a 269 e a 270	Intercalar: -	Mg. 5,4 (CGS). Ao Sul do Alasca
27	33	SP	sP

Pág.	Linha	Onde se lê	Deve ler-se
27	45	Tchagos	Chagos
27	48	SP	sP
28	7	166,7 E	165,7 E
28	45	5 CBR), 4 3/4 (PAL)	5 (BRK), 4 3/4-5 (PAL)
29	12	SSP	SPP
29	eliminar a linha nº 14		
30	2	69,5 N	59,5 N
31	11	121,4 E	131,4 E
32	14	14h53m54s	14h53m34,9s
33	34	5 1/4 (BRK)	5 1/4-5 1/2 (BRK)
36	17	PCP	PcP
36	18	SP	sP
36	23	SCS	ScS
37	2	Komandarhy	Komandorsky
38	21	SP	sP
38	34	17h43m45s; h = ca	17h53m45s; h = ca 33 Km
39	9; 17; 18	A análise foi feita nas componentes SP e não LP	
40	6	6 (BRK)	6 (PAL)
44	6	02 33,4	02 35,4
45	27	SN	Sn
45	30	05,2 W. Marrocos	05,2 W; H = 03h50m11s; Marrocos
46	28	Mg 5,3	Mg. 5,3 (CGS)
46	49	11,5 S	11,4 S
46	50	Mg. 5,8	Mg. 5,8 (CGS)
47	38 e 39	P	P 20 22 29
47	46	LR	LR 20 49,2
47	46	00 14 07	00 14 06
48	18 e 22	Kamachtca	Kamchatca