

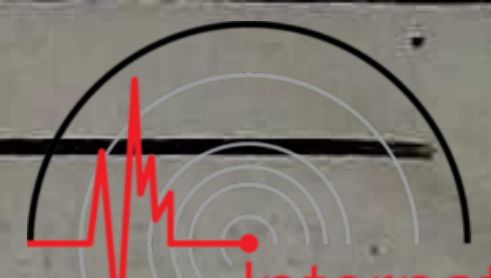


БЮЛЕТЕНЬ

№ 9

з " 1 " по " 30 " вересня /IX/ 1958 р.

№№	Дата	Фази	h m s	Tp	M			Δ° km	Примітки
					Az	AЕ	AN		
1	1. IX	i ₁ i ₂	01 17 05 17 24						
2		iP e ePPP iS M	15 40 24 41 53 44 22 49 17 16 10,2				67,6 7500	0 - 15 29 28	
3	2. IX	iP i ₁ e eS i ₂ i ₃ L M ₁ M ₂	01 16 27 17 02 18 32 18 54 19 13 19 37 20,8 23,9 24,2	10 11		+10		13,8 1480 M = 5,0	
4		e L	03 12,2 16,8					Початок можливо раніше	
5		L	04 52,1						
6		M	21 06,8			+2			
7	3. IX	eP iS e iSSS M	01 39 28 43 32 43 44 44 30 51,5	11			23,7 2630	0 - 01334 13	
8		e L M	03 01/42/ 05,6 07,8	10				+1	
9		iP iPcP iPP ePPP iS ePS e iSS	03 54 43 55 25 56 54 58 30 04 03 02 03 29 03 20 07 31				61,6 6840	0 - 03 44 27 M = 6,0	



№№	Дата	Фазн	h m s	Tp	M			Δ° km	Примітки
					A _Z	A _E	A _N		
		e	10 20						
		M ₁	20,3	14			10		
		M ₂	23,4	16			-15		
		M ₃	28,3	12			-4		
10	3.IX	iP	08 22 07				75,5	0 08 10 25	
		ePcP	22 38				8380		
		iPP	24 54					M 5,9	
		iS	31 44						
		eScS	32 16						
		ePS	32 29						
		e	40 24						
		M ₁	53,9	18			8		
				17				-9	
		M ₂	53,8	14				6	
11	4.IX	e	00 06 06						
		i ₁	07 19						
		i ₂	09 03						
		L	09,4						
		M	12,6	8	2		-6		
12		L	02 58,4						
13		L	03 54,3						
14		e ₁	22 10 02						
		i ₁	11 12						
		e ₂	14 28						
		e ₃	18 09						
		i ₂	21 02						
		i ₃	25 02						
		M ₁	23 01,6	19			22		
		M ₂	04,2	18			28		
		M ₃	05,2	16				14	
15	15.IX	M	07 22,9	16			2	-2	
16	8.IX	iP	05 30 54				70,5	0 05 25 41	
		ePcP	37 08						
		ePP	39 34					M 5,7	
		ePPP	41 38						
		eS	46 04						
		iPS	46 30						
		L	56,7						
		M	06 12,0	16				5	
17	9.IX	i	11 43 44						
18		iP	22 35 10				73,2	0 22 23 41	
		eS	44 25				8120		
		M	23 10,5	12				-1	
19	10.IX	eP	03 54 49				25,3	0 03 49 24	



№№	Дата	Фазы	h m s	Tp	M			Δ° km	Примечания
					Az	AЕ	AN		
		eS M	59 10 04 03,9				2810		
20	11.IX	e ₁ e ₂ e ₃ e ₄ M	18 14 58 15 13 25 54 27 26 19 04,1	19		+3			
21	12.IX	L	21 29,8						
22	13.IX	/e/ e	04 49 34 21						
23	14.IX	iP ePP ePPP iS iSS iSSS M ₁ M ₂	14 31 03 33 08 34 15 38 38 42 39 44 11 51,7 56,5	9 10		-23 +21	54,5 6050	0 = 14 21 36 M = 6,5	
24		i	21 42 53						
25	15.IX	iP ipP i' ePP iPPP iSKS iS i ₂ iSS i ₃ iSS	19 57 51 20 00 14 01 04 01 20 03 44 07 21 07 54 09 23 11 36 13 23 14 42				91,9 10210	0 = 19 45 58 h = 700 км	
26	17.IX	e	12 35 28						
27	18.IX	e M	14 52 39 15 23,0	15		+3			
28	18.IX	i' i ₂ i ₃	21 00 23 01 15 03 00						
29	20.IX	e i M ₁ M ₂ M ₃	17 23 18 29 10 18 21,7 25,2 32,7	24 30 21 18	4	+10 -5 +2			
30	21.IX	e	16 23 28						



№№	Дата	Фазн	h m s	T _p	M			Δ° km	Примітки
					Az	AE	AN		
31	22. IX	iPKP	19 25 38					155 ⁰	Глибокий M = 6,1
		iPKP	26 38						
		ePK	29 45						
		ePPP	33 48						
		iSKKS	36 36						
		eSKSP	39 35						
		e	44 32						
iSSS	49 31								
M ₁	20 33,7	22	+6						
		24				-7			
M ₂	36,8	22				-6			
32		e	20 20 17						
33	24. IX	eP	03 55 32					74,8 8300	0 = 03 43 54
		iPcP	56 05						
		iS	04 05 06						
		ePS	05 58						
		L	19 31						
34	25. IX	i	07 00 41						
35		iP	07 30 55					63,8 7640	0 = 07 19 52 M = 6,6
		iPcP	31 32						
		iPP	33 35						
		iS	39 55						
		ePS	40 28						
		e	41 55						
		i	42 38						
		eSSS	47 50						
		L	50,1						
		M ₁	57,8	21	-52				
M ₂	58,0	19			-42				
36	26. IX	L	00 05,6						
37	27. IX	e	07 49 16						
38		e	12 49 05						
		M	13 26,9	14	-2	+1			
39	29. IX	M	08 12,9	15		-1	-2		
40		M	15 05,8	15			-2		
41	30. IX	eP	08 47 44					13,8 1430	0 = 08 44 35 M = 4,7
		eS	50 11						
		i	50 29						
		L	50,4						
		M	52,6	7	-6				
42		M	10 12,0	9	+2				
				10			+2		

Зав. сейсмічної станції

/ КОСТЮК /

БЮЛЕТЕНЬ

№ 12

з " 1 " по " 31 " ГРУДНЯ /XII/ 1958 р.

№.№	Дата	Фазн	h m s	Tp	M			Δ° km	Примітки
					Az	AE	AN		
1.	2.XII.	i e M	01 24 06 24 19 56,7						
2.	3.XII.	e ₁ e ₂ M	10 00 38 01 21 42,9	16	43				
3.	3.XII.	M	12 37,3						
4.	7.XII.	M	19 02,0						
5.	8.XII.	M	10 36,8						
6.	8.XII.	e	11 53 56						
7.	8.XII.	i ₁ i ₂ M	12 20 05 20 24 55,6	17	-4	-4			
8.	9.XII.	e ₁ e ₂ e ₃	20 42 09 45 10 46 24					початок можливо раніше	
9.	10.XII.	i ₁ i ₂ i ₃ e ₁ e ₂ i ₄ i ₅ i ₆	03 50 40 51 20 52 02 54 53 53 30 58 59 59 24 60 39						
10.	10.XII.	ePKP ePKP e _p PKP iPP ePPP eSKKS iSKSP i e	07 22 21 22 55 23 54 26 32 30 04 32 38 36 57 37 28 41 57				155°	h = 300 км	
11.	10.XII.	M ₁ M ₂	22 39,1 47,9 51,1	14 14		-2 43			



БЮЛЕТЕНЬ

№ 12

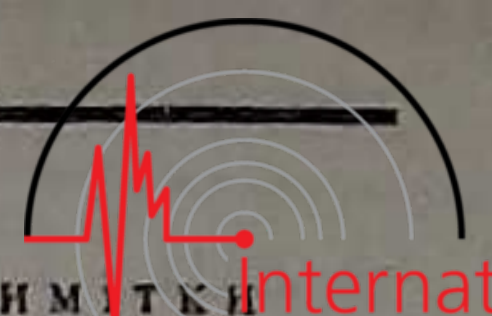
з " 1 " по " 31 " грудня /XIV/ 1958 р.

№№	Дата	Фази	h m s	Tp	M			Δ° km	Примітки
					Az	AЕ	AN		
1.	2.XII.	i e M	01 24 06 24 19 56,7						
2.	3.XII.	e1 e2 M	10 00 33 01 21 42,9	16	43				
3.	3.XII.	M	12 37,3						
4.	7.XII.	M	19 02,0						
5.	8.XII.	M	10 36,8						
6.	8.XII.	e	11 53 56						
7.	8.XII.	i1 i2 M	12 20 05 20 24 55,6	17	-4	-4			
8.	9.XII.	e1 e2 e3	20 42 09 45 10 46 24					початок можливо раніше	
9.	10.XII.	i1 i2 i3 e1 e2 i4 i5 i6	03 50 40 51 20 52 02 54 53 53 30 58 59 59 24 60 39						
10.	10.XII.	ePKP ePKP ePPKP iPP ePPP eSKKS iSKSP i e	07 22 21 22 55 23 54 26 32 30 04 32 38 36 57 37 28 41 57				155°	h = 300 км	
11.	10.XII.	M1 M2	22 39,1 47,9 51,1	14 14		-2 43			



№№	Дата	Фази	h m s	Tp	M			Δ° km	
					A _Z	A _E	A _N		
12.	13. XII.	e, e ₂	14 40/17/ 40 29						
13.	15. XII.	i, i ₂	11 58 05 58 30						
14.	16. XII.	e	02 45 06						
15.	17. XII.	e i	02 02/26/ 02 49						
16.	17. XII.	e	09 03 34						
17.	17. XII.	e	11 43/26/						
18.	17. XII.	e M	15 46 10 16 22,3	18		±4			
19.	18. XII.	e, e ₂	07 38 28 39 56						
20.	18. XII.	e	19 43 29						
21.	19. XII.	e i, i ₂	00 59 14 59 34 60 10						
22.	19. XII.	e i, i ₂	08 04/08/ 05 22 05 37						
23.	19. XII.	e	11 43 18						
24.	20. XII.	e	12 51 04						
25.	20. XII.	e M	19 32 37 20 08,8	18 17	-8	-7			
26.	21. XII.	iP e, iPP e ₂ iS i e ₃ iSS M	05 53 50 54 43 55 17 56 47 59 44 06 00 18 00 55 02 06 09,5	7		±23	38,7 4300	0 = 05 46 27 M = 6,4	
27.	25. XII.	e, i e ₂ e ₃ M	08 24 22 25 35 31 35 35 12 09 13,2						
28.	26. XII.	i	06 09 46,5						

двогання дрібного періоду.



№№	Дата	Фази	h m s	T _p	M			Δ° km	Примітки
					Az	A _E	A _N		
29.	27. XII.	M	11 15,6	20			-5		
30.	28. XII.	iP	05 43 05					46,2	0 = 05 34 41
		i ₁	43 19					5130	M = 5,6
		e	44 05						
		iPP	44 53						
		iS	49 48						
		iPS	49 53						
		i ₂	50 53						
		iSeS	53 00						
		iSS	53 12						
		eSSS	54 21						
		L	56,8						
		M	06 04,7	11	i6	i6			
31.	28. XII.	e	15 49 23						

Завідуюча Львівської сейсмічної станції

О. Костюк



№№	Дата	Фази	h m s	T _p	M			Δ° km
					Az	A _E	A _N	
22.	28.XII	/e/ i ₁ i ₂ M ₁ M ₂	14 44 22 45 01 45 35 16 03,1 12,9	18 19			+5 -3	
23.	29.XII	i	19 45 52					
24.		e i	20 41 58 42 38					
25.	30.XII	e ₁ e ₂ e ₃	18 27 31 31 05 32 13					
26.		e i	22 09 14 09 26					
27.	31.XII	e ₁ e ₂ e ₃ e ₄	4 47/27/ 48 02 53 15 54 05					

ЗАВІДУЮЧА ЛЬВІВСЬКОЇ СЕЙСМІЧНОЇ СТАНЦІЇ

О.П.КОСТИК